

笠間のいない寿司

笠間のいない寿司とは・・・

お稲荷さんといえは「きつね」、きつねといえは「油揚げ」、油揚げといえは「いない寿司」。
日本三大稲荷のひとつ「笠間稲荷神社」にちなみ、笠間ではいない寿司によるまちおこしを行っています。
「笠間のいない寿司いな吉会」は、現在愛Bリーグに登録しており、B-1グランプリに出場を目指しています！

(写真はすべてイメージです)

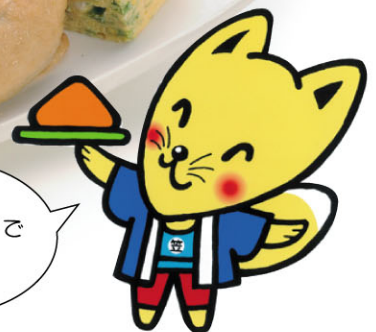


笠間のいない寿司いな吉メンバー

おいしい いない寿司で、
笠間を元気にしています！



裏面のマップで
敬策してね。



笠間特別観光大使
笠間のいない寿司推進キャラクター
「笠間のいな吉」®



笠間のいな吉ブログ <http://inakiti.exblog.jp/>
笠間の観光・イベント情報や様々な取り組みなど配信信中！

毎月17日はいなり寿司の日 加盟店募集中！

 <p>①あかさか 時間:10:00~18:00 定休:月曜日 電話:0296-72-0884 住所:笠間市石井1103 角煮・カレー・そば・ごまくるみなど、工夫を凝らした稲荷寿司。いなり寿司弁当のご予約も承ります。</p>	 <p>②ライラック 時間:ランチタイム 11:30~14:00 19:00~翌3時 定休:不定休 電話:0296-72-4913 住所:笠間市石井1111 麦飯と糸こんにゃくのヘルシーいなり。稲荷寿司5つと汁物などのついた稲荷寿司セットは夜食にぴったり。</p>	 <p>③つたや 時間:10:00~15:00 定休:不定休 電話:0296-72-0055 住所:笠間市笠間1279-1 自然薯そばを使ったそば稲荷の元祖。TVでも数多く取り上げられている超有名店。</p>	 <p>④つの國や 時間:10:30~15:30 定休:不定休 電話:0296-72-0061 住所:笠間市笠間1276-1 テレビ東京「いい旅夢気分」で紹介されたそばいなりで、笠間産の舞茸の入った少し大きめの稲荷寿司です。</p>	 <p>⑤柏屋 時間:9:30~17:00 定休:無休 電話:0296-72-0139 住所:笠間市笠間1273 シンプルなそば稲荷と、山菜と胡麻の稲荷寿司2品目。そば稲荷を注文の際は電話予約を。</p>	 <p>⑥ニツ木 時間:11:00~18:00 定休:火曜日 電話:0296-72-0037 住所:笠間市笠間1343 笠間稲荷神社の別名が胡桃下稲荷ということにちなんでくるみを入れてあります。甘味のあげとのハーモニーをご賞味ください。</p>
 <p>⑦きむらや 時間:9:00~17:00 定休:不定休 電話:0296-72-0268 住所:笠間市笠間1351 山菜・きゅうり入りのそば稲荷と、くるみ・アーモンド・鳥そぼろを使った稲荷寿司を自家製油揚げで包んでいる。</p>	 <p>⑧松月庵 時間:10:00~18:00 定休:木曜日 電話:0296-72-0245 住所:笠間市笠間1352-2 本格手打ちそばを使ったそば稲荷は、中に入ったにんじん・そばの実・笠間産舞茸との相性も抜群。</p>	 <p>⑨小船寿司 時間:9:00~19:00 定休:火曜日 電話:0296-72-7400 住所:笠間市笠間1869-9 名物の棒いなりには、山ごぼうや菜の花が入っています。白ゴマとくるみのいなり寿司も。</p>	 <p>⑩季節料理 樽 時間:11:00~14:30/17:00~22:00 定休:月曜日 電話:0296-72-1358 住所:笠間市笠間2481-8 芸術の森入り口に構える季節料理の店。予約で、いなり寿司弁当承ります。</p>	 <p>⑪いなり工房 ISAGO 時間:11:00~18:00 定休:火曜日・第1第3水曜日 (祝祭日の場合は営業) 電話:0296-78-4848 住所:笠間市東平4-54-5 足が八本で末広がり、吸盤で福を吸い寄せるタコの入った「招福・多幸(タコ)稲荷」を食べて福を呼ぼう。</p>	 <p>⑫笠間給食センター 時間:8:00~17:00 定休:年末年始・お盆 電話:0296-74-3111 住所:笠間市稲田4114 笠間いなり弁当をはじめ、お弁当やランチなど。友部SA・笠間PAにて販売中！</p>

笠間

あいなりさんマップ

日本三大稲荷として有名な笠間稲荷神社は1350余年の歴史を有しています。また点在する神社仏閣が多いことから関東の小京都とも呼ばれています。日本情緒溢れる笠間でゆっくりと散策を楽しみましょう。



笠間のいなり寿司推進キャラクター
笠間のいな吉®

稲田石と呼ばれる花崗岩の日本最大の採掘場。見ごたえ十分だ！

鳳台院祀 石楠花や牡丹、菖蒲や百合がとってもきれい！



毎月17日は
いなり寿司の日

笠間一の樹齢約200年のしだれ桜は圧巻！

笠間の栗は日本一の生産高だ！

