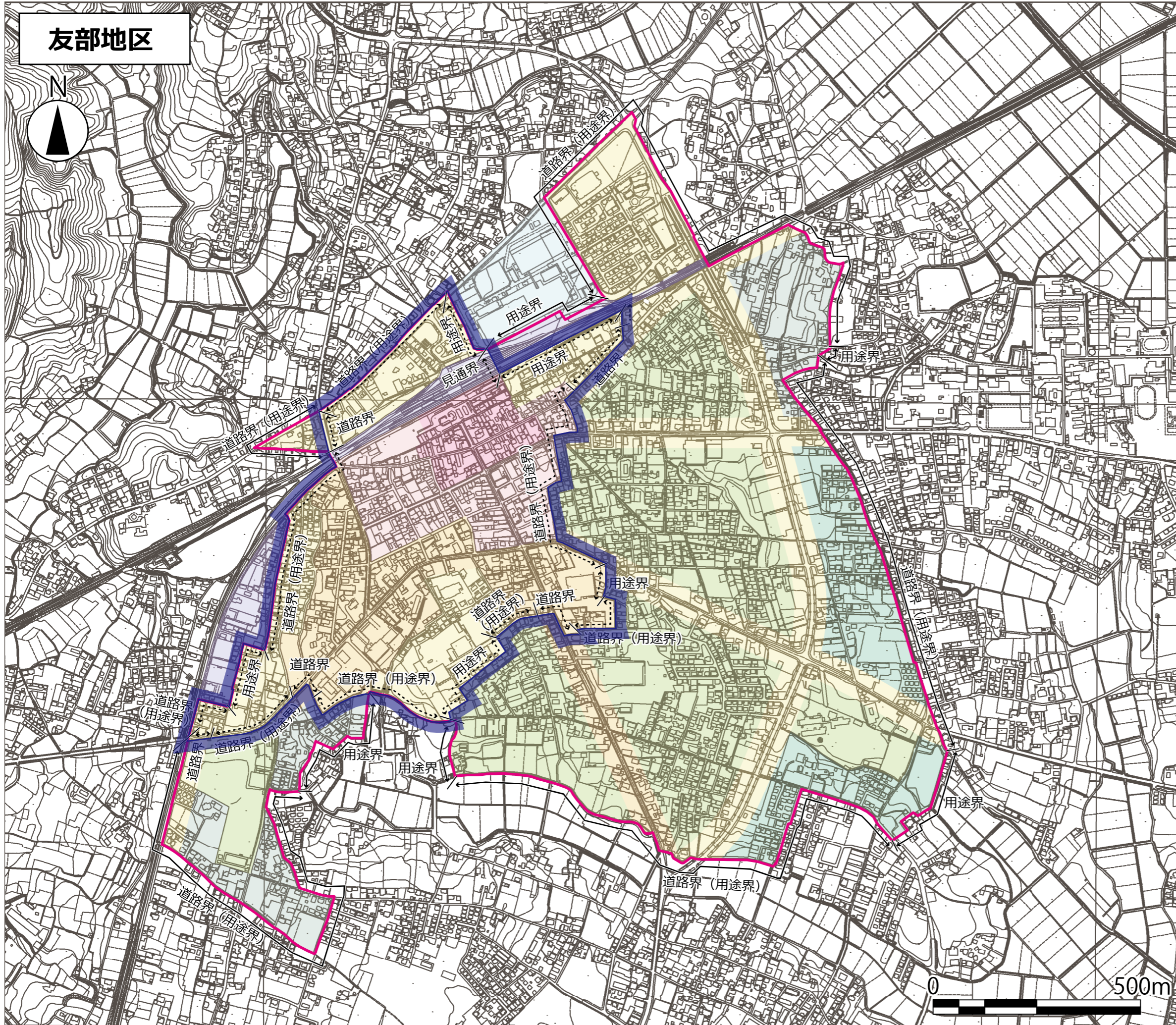


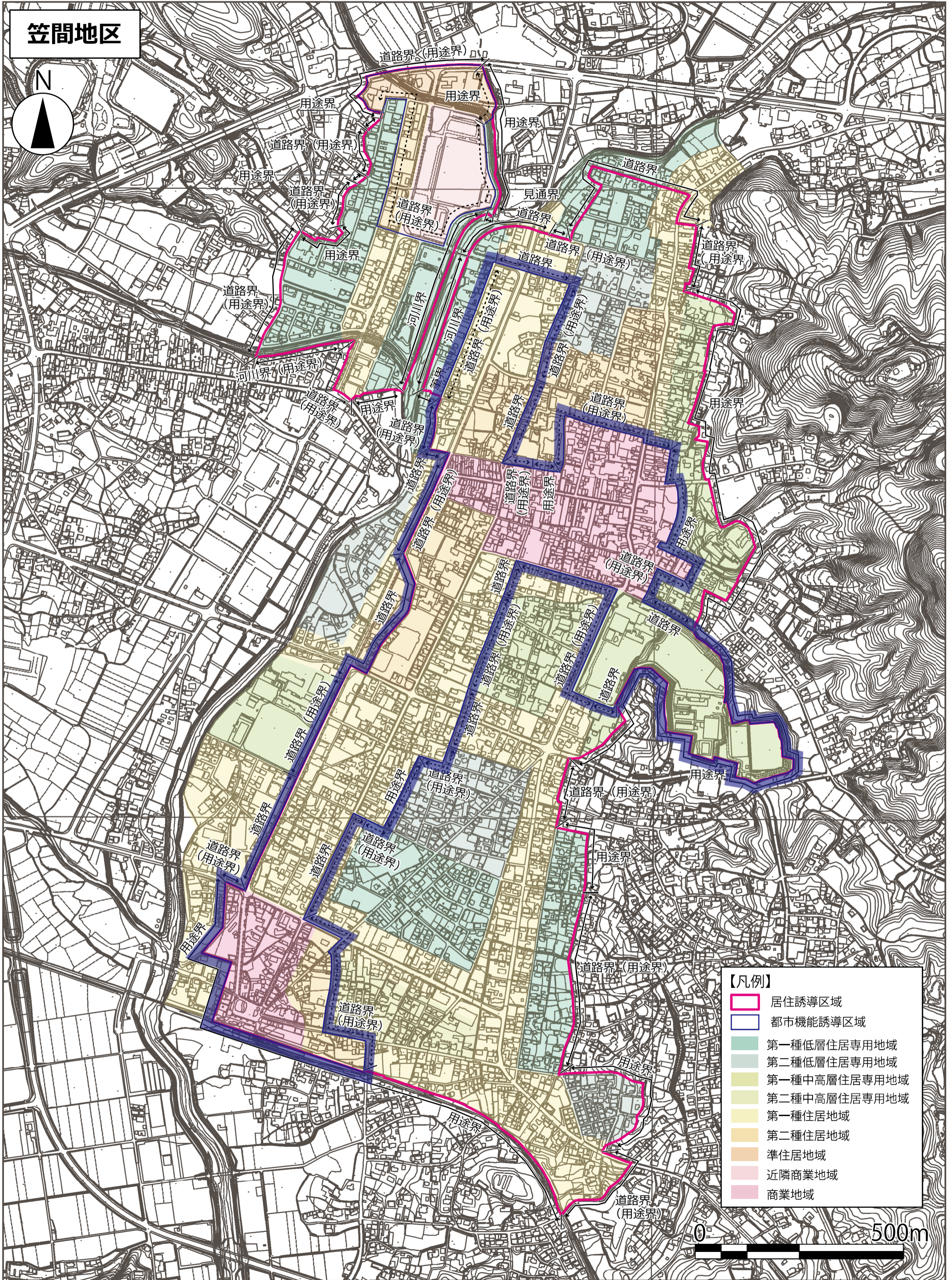
友部地区



【凡例】

- 居住誘導区域
- 都市機能誘導区域
- 第一種低層住居専用地域
- 第二種低層住居専用地域
- 第一種中高層住居専用地域
- 第二種中高層住居専用地域
- 近隣商業地域
- 商業地域
- 準工業地域
- 工業地域

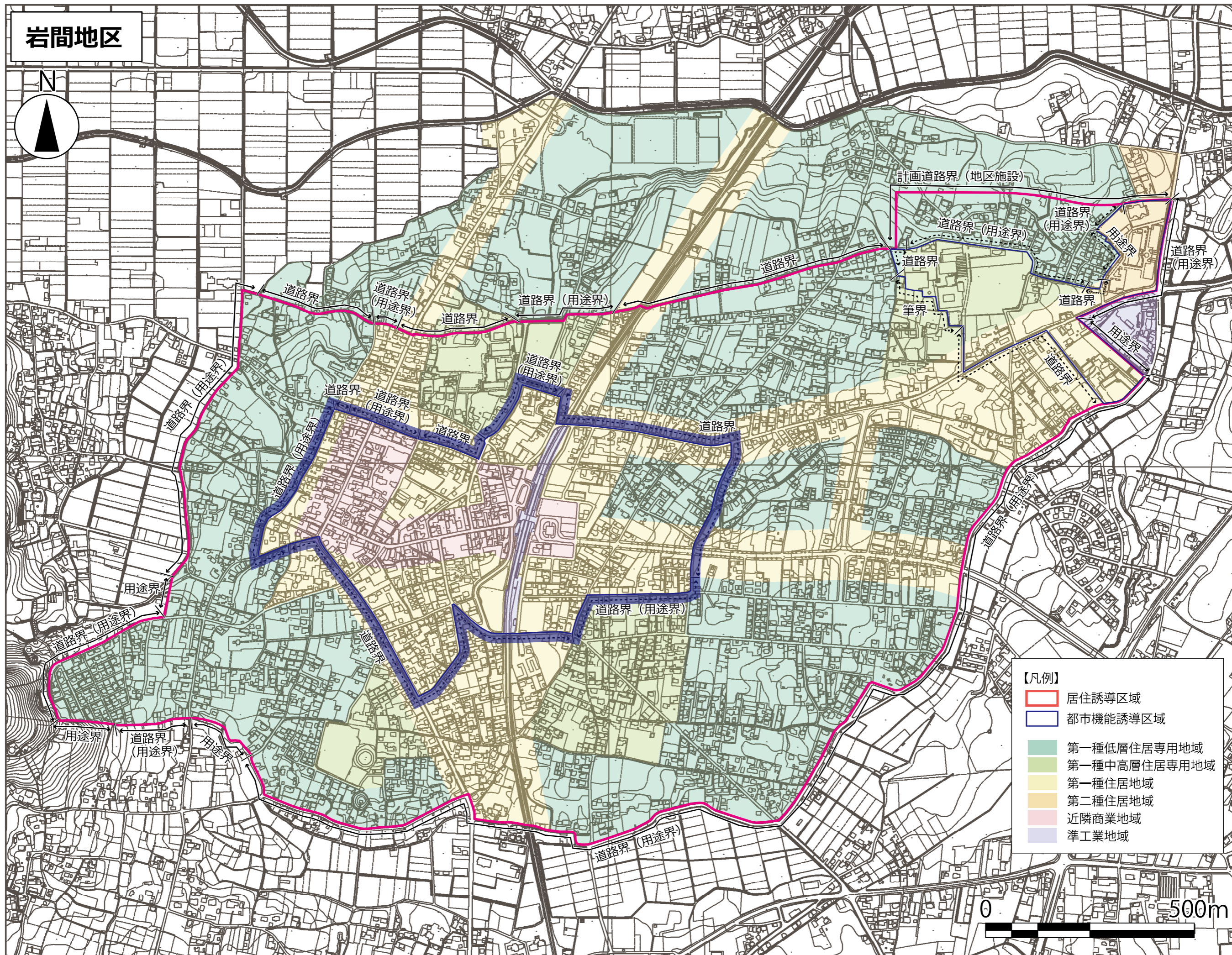
笠間地区







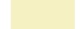



- 【凡例】**
- 居住誘導区域
 - 都市機能誘導区域
 - 第一種低層住居専用地域
 - 第二種低層住居専用地域
 - 第一種中高層住居専用地域
 - 第二種中高層住居専用地域
 - 第一種住居地域
 - 第二種住居地域
 - 準住居地域
 - 近隣商業地域
 - 商業地域

0 500m

岩間地区



【凡例】

-  居住誘導区域
-  都市機能誘導区域
-  第一種低層住居専用地域
-  第一種中高層住居専用地域
-  第一種住居地域
-  第二種住居地域
-  近隣商業地域
-  準工業地域

