

# かさま子ども大学

## 受講生

## 募集

### 子ども大学 開校式

### 「ふしぎで楽しい宇宙の暮らし」

5月24日(日) 13:30~15:00 会場：笠間公民館大ホール

講師：宇宙アカデミーきくやま 主宰 菊山 紀彦

【3コース共通】



#### 笠間コース お菓子のデザイン科

笠間  
公民館

#### 友部コース

友部  
公民館

#### 岩間コース

岩間  
公民館

1 6/14(日)13:30~15:30  
**アイシング作りとデコレーションを学ぼう**

お菓子を立体的に組み立てるために必要なアイシングの作り方と実際の飾り付けを学びます。

講師：【全回】笠間の栗アイディア  
レシコンテスト2024最優秀賞&  
2025優秀賞受賞 田村 玲香  
材料費：1,500円

2 7/12(日)13:30~15:30  
**お菓子の宝石箱作り**

食べるのがもったいない!!  
キラキラ輝く宝石も、おしゃれな宝石箱も全部食べられちゃう♪自分だけの宝石箱をデザインしよう。  
材料費：1,500円

3 10/11(日)13:30~15:30  
**お菓子の家作り**

あこがれの「お菓子の家」に挑戦!!  
クッキーの壁をアイシングで接着して美味しくてかわいい、絵本から飛び出したようなお家を建てていきます。  
材料費：1,500円

4 12/6(日)13:30~15:30  
**お菓子のクリスマスツリー作り**

世界に一つだけの食べられるツリー??  
カラフルなアイシングやクリスマスクッキーで自分色に飾りつけしよう。  
材料費：1,500円

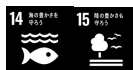


1 7/25(土)13:30~15:00  
**ガラパゴスの動物進化のふしぎ**



進化論のヒントになったガラパゴスの生物について、学びます。

講師：茨城県環境アドバイザー  
早瀬 長利  
材料費：なし



2 10/4(日)13:30~15:00  
**おもしろふしぎ理科実験工作**

身近なものを利用して不思議で面白い理科の実験工作を楽しみましょう!  
理科が苦手な子、大歓迎!!

講師：元筑波大学 准教授 小林 正美  
材料費：なし

3 10/24(土)13:30~15:00  
**国際理解**

世界では、言葉もいろいろですが、生活習慣もいろいろ。そんな人たちの「まねっこ」をして、世界を感じましょう。

講師：ヒッポファミリークラブ水戸  
山内 由紀  
材料費：なし

4 11/15(日)10:00~11:30  
**動物の心を科学する**

動物たちのゆたかな心を紹介しながら、人の心がどう進化してきたのか考えてみましょう!

講師：常盤大学人間科学部心理学科  
教授 中原 史生  
材料費：なし



5 12/5(土)10:00~11:30  
**空手を体験してみよう**

ミット打ちなどの体験をとおして、空手を楽しもう。

会場：笠間市武道館  
笠間市石井2068-1

講師：岡 喜一  
材料費：なし



1 6/20(土)10:00~11:30  
**フラワーアレンジメント**

季節のお花を使って、フラワーアレンジメントを楽しみましょう。

講師：フラワーデコレーター協会  
本部講師 藤沼 桂子  
材料費：1,500円

2 7/4(土)10:00~11:30  
**ガラスアート職人体験  
~オリジナルグラス作り~**

工具(ルーター)を使って、ガラスのコップにイラストや文字を彫刻しましょう。

講師：株式会社 アートフィールド  
材料費：700円

3 9/26(土)10:00~11:30  
**ミニ畳づくり**

日本固有の床材の「畳」。  
手で持つことが可能なミニサイズの畳をつくります。

講師：株式会社 関川畳商店  
材料費：1,000円



4 10/17(土)10:00~12:00  
**カメラレンズ工作教室**

虫眼鏡やボール紙を使ってレンズを製作した後、一眼レフカメラに装着して撮影体験をしよう。

講師：キヤノン化成 株式会社  
材料費：なし

5 12/5(土)10:00~11:00  
**樹脂粘土で和菓子の  
マグネットづくり**

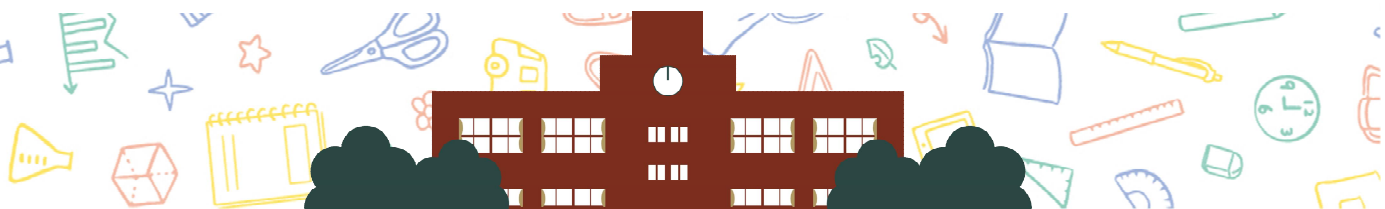
和菓子講師が教える!本物みたいな和菓子のマグネット。和菓子を作るように仕上げ、かわいいマグネットを完成させよう。

講師：デコ和菓子・季節の和菓子認定講師  
内山 麻里  
材料費：600円

# かさま子ども大学

## 募集要項

専門家や企業、地域の教育資源を活用し  
教科書にない“なぜ？”を学び子どもたちの好奇心等に応え知的な世界を開くことを目的として開校します



### 対象

市内在住・在学の小学校・義務教育学校の4年生から6年生までの児童

### 定員

笠間コース8名、友部コース20名、岩間コース15名  
(応募は1人1コース。定員を超えた場合は抽選となります。)

### 受講料

笠間コース1,200円、友部・岩間コース1,500円(1講座につき300円)  
コース初回に一括納入をお願いします。  
材料費は、各講座のそれぞれの開催日に納入をお願いします。  
※開校式は無料です。



### 応募方法

いばらき電子申請・届出サービス

### 応募期限

令和8年4月30日(木)午後5時15分

いばらき電子申請・届出サービス  
二次元コード

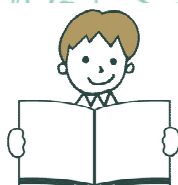
### 結果通知

5月中旬に 当選者は「入学通知」を郵送します。  
落選者はメールで通知します。

### その他

- ホームページ、広報紙等に写真を掲載する場合があります。ご了承ください。
- 欠席の場合でも材料費等をご負担いただく場合があります。
- 笠間コースは食物アレルギーのある方は参加できません。

Let's learn something new



### 問合せ先

午前9時～午後5時15分(月曜日休館)

笠間公民館 〒309-1613 笠間市石井2068-1

TEL 0296-72-2100

友部公民館 〒309-1737 笠間市中央3-3-6

TEL 0296-77-7533

岩間公民館 〒319-0294 笠間市下郷5140

TEL 0299-45-2080