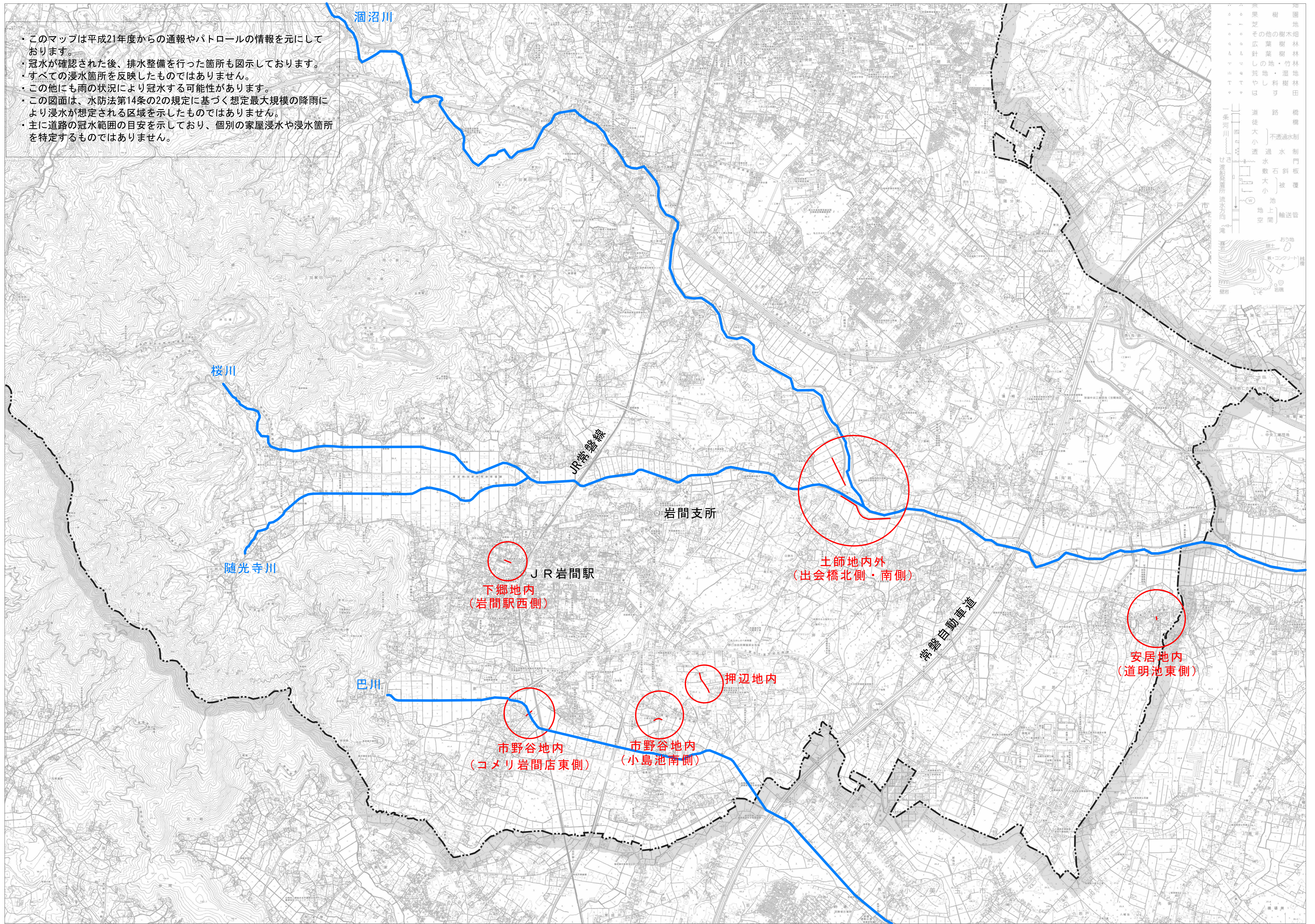


岩間地区 浸水箇所図

- ・このマップは平成21年度からの通報やパトロールの情報を元にして
おります。
- ・冠水が確認された後、排水整備を行った箇所も図示しております。
- ・すべての浸水箇所を反映したものではありません。
- ・この他にも雨の状況により冠水する可能性があります。
- ・この図面は、水防法第14条の2の規定に基づく想定最大規模の降雨に
より浸水が想定される区域を示したものではありません。
- ・主に道路の冠水範囲の目安を示しており、個別の家屋浸水や浸水箇所
を特定するものではありません。

樹地
 雑草
 竹林
 ... (other vegetation types)

排水溝
 雨水管
 池
 ... (drainage symbols)



凡例	
	河川
	浸水箇所