

# 令和6年度

(令和6年4月～令和7年3月)

# 健康づくり年間予定表

## 休日診療当番医

●診療時間 9:00～17:00

	当番医療機関	電話番号	
令和6年	4月29日(月) 昭和の日 埴医院	0296-77-0072	
	5月3日(金) 憲法記念日 笠間耳鼻咽喉科	0296-73-0111	
	5月4日(土) みどりの日 本多内科循環器科医院	0299-37-8556	
	5月6日(月) 振替休日 常陸クリニック	0296-78-5911	
	7月15日(月) 海の日 神里医院	0296-72-0177	
	8月12日(月) 振替休日 武藤医院	0296-77-6610	
	9月16日(月) 敬老の日 河村医院	0296-72-2121	
	9月23日(月) 振替休日 山本内科小児科医院	0296-71-2232	
	10月14日(月) スポーツの日 佐藤医院	0296-72-0032	
	11月4日(月) 振替休日 わたなべ整形外科	0296-70-5577	
	11月23日(土) 勤労感謝の日 下田整形外科	0296-73-0858	
	令和7年	12月30日(月) 年末年始 神里医院	0296-72-0177
12月30日(月) 年末年始 石橋内科医院		0296-71-3181	
12月31日(火) 年末年始		いけうち医院	0296-72-1105
		ねもとクリニック	0296-77-7011
1月1日(水) 年末年始		笠間耳鼻咽喉科	0296-73-0111
		にしぼり整形外科	0299-37-6026
1月2日(木) 年末年始		河村医院	0296-72-2121
		友部セントラルクリニック	0296-73-4110
1月3日(金) 年末年始		太田皮フ科	0296-72-7777
		常陸クリニック	0296-78-5911
1月13日(月) 成人の日 友部セントラルクリニック		0296-73-4110	
2月11日(火) 建国記念の日 にしぼり整形外科		0299-37-6026	
2月24日(月) 振替休日 あさひクリニック	0296-78-5011		
3月20日(木) 春分の日 ともべ内科クリニック	0296-70-5500		

## 平日夜間・日曜初期救急診療

笠間市立病院 TEL 0296-77-0034 ※電話確認のうえ、受診してください。

開設日	受付時間
平日夜間:月～金曜日(祝日、12月31日～1月3日を除く)	19:00～21:00
日曜日	9:00～17:00

## 救急電話相談等

※相談無料 ※通話料は利用者負担

急な病気への相談や受診可能な医療機関の案内を、看護師が24時間体制で行っています(歯科を除く)。

相談先	電話番号
茨城子ども救急電話相談 (15歳未満)	プッシュ回線の固定電話、携帯電話から短縮ダイヤル #8000 ※すべての電話から TEL 050-5445-2856
茨城おとな救急電話相談 (15歳以上)	プッシュ回線の固定電話、携帯電話から短縮ダイヤル #7119 ※すべての電話から TEL 050-5445-2856
休日や夜間の急病時に対応している医療機関はインターネットでも検索できます。	
茨城県救急医療情報システム	ホームページ <a href="https://www.qq.pref.ibaraki.jp/">https://www.qq.pref.ibaraki.jp/</a>



## 健康都 かさま

笠間市健康医療政策課  
地域医療センターかさま 行政棟  
(市立病院となり)

〒309-1734 笠間市南友部1966番地1  
TEL 0296-77-9145



令和6年度から集団健診の予約方法が変わります。詳細は2ページをご覧ください。



# 健康診査内容一覧

健康診査名	対象年齢※1	内 容	個人負担金	
高齢者健診 (集団健診)	健診当日満75歳以上および 65歳以上75歳未満の 後期高齢者医療保険加入者	問診・身体計測・血圧測定・尿検査・血液検査(血糖・脂質・肝機能等) ※集団健診では、心電図検査・眼底検査・血液検査(貧血)を 希望で受診できます。	無料	
	特定健診 (集団健診)	問診・身体計測・血圧測定・尿検査・血液検査(血糖・脂質・肝機能・ 腎機能・貧血等)・心電図検査・眼底検査・腹囲測定	2,500円 (3点セット料金)	
年度内40歳～健診当日満74歳 (国民健康保険加入者)	1,000円			
40歳～74歳の被扶養者	加入されている各健康保険によっ て異なります ※2			
生活習慣病予防健診	年度内19歳～39歳		1,000円	
結核検診	65歳以上	胸部X線検査	無料	
肺がん検診 (40～64歳の方の結核も みています)	40歳以上	胸部X線検査	400円 (65歳以上は無料)	
	50歳以上(該当者)	かくたん検査	900円	
大腸がん検診	40歳以上	便潜血検査(2日法)	500円	
前立腺がん検診	50歳以上の男性	血液検査(前立腺特異抗原検査)	700円	
肝炎ウイルス検査 (B・C型)	平成14年度から令和5年度まで に市で受診歴のない40歳以上	血液検査(HBs抗原検査・HCV抗体検査)	900円 ※3	
			集 団	医療機関
胃がん検診	40歳以上	胃部X線(バリウム法)検査	1,300円	3,800円
	50歳以上(2年に1回)	胃内視鏡検査		
子宮頸がん検診	20歳以上	問診・子宮頸部の細胞診	1,200円	2,100円
乳がん検診	30～56歳	問診・超音波検査	900円	1,100円
	40～49歳(2年に1回)	問診・乳房X線検査(マンモグラフィ2方向)	1,400円	1,900円
	50歳以上(2年に1回)	問診・乳房X線検査(マンモグラフィ1方向)	900円	1,900円
骨粗しょう症検診	20～70歳の女性(2年に1回)	問診・超音波検査(足のかかとで測定します)	700円	
歯周疾患検診	20・30・40・50・60・70歳	問診・口腔内診査(現在歯・喪失歯の状況・歯周疾患の状況・ 口腔清掃状態、その他の所見)・歯科保健指導		900円

※ 40歳(昭和59年4月1日～昭和60年3月31日生まれ)の方は、市が実施する子宮頸がん・乳がん(マンモグラフィ)・大腸がん・胃がん・肺がん検診が無料で受けられます。

※1 年齢の基準日は、令和7年3月31日現在です。(受診対象者は、笠間市に住居票がある対象年齢の方です。)

※2 年度内40～74歳の方で国民健康保険加入者以外の方は、特定健診受診の可否を加入している各健康保険組合に確認してください。

※3 41・46・51・56・61・66・71歳の方で、市が実施する肝炎ウイルス検査を受けたことがない方は、無料で検査を受けられます。

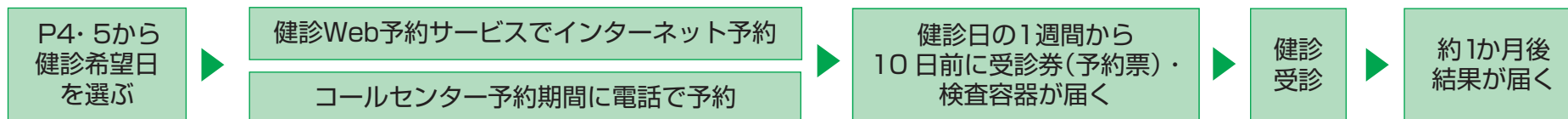
※健(検)診は、症状のない方から病気を見つけることを目的としています。自覚症状のある方は市の健康診査ではなく、専門の医療機関の受診をお勧めします。

# 令和6年度から集団健診の予約方法が変わります

集団健診は完全予約制です。

予約は「インターネット（健診Web予約サービス）」または「コールセンター」をご利用ください。

## ■予約から結果通知の流れ



インターネット(健診Web予約サービス)  
<https://kenko-link.org/>



■受付開始日 4月17日(水)より

■受付終了日 健診日ごとに異なります※P4・5参照

- ・健診の予約、変更、キャンセル待ちができません
- ・事前のユーザー登録が必要です(3月11日から登録が可能です)

### 健診Web予約サービス お助け窓口

開設日 4月17日(水) 午前9時~11時

会場 地域医療センターかさま行政棟(南友部1966-1)

オンライン予約をサポート!  
ご自分のスマートフォンを必ずお持ちください

### 健診Web予約サービスのユーザー登録時によくある質問

Q 氏名のフリガナが小文字でエラーになってしまう

- ▶ 大文字で入力を 【例】シヤクショ→シヤクシヨ

Q 電話番号で入力エラーになる場合

- ▶ 固定電話の方は市外局番を除いて市内局番(ハイフン)下4桁で入力  
【例】0296779145→77-9145

- ▶ 携帯電話の方はハイフンを除いて「090□□□□△△△△」で入力

Q メールが届かない場合

- ▶ 迷惑メールの受信ボックスを確認するか、ドメイン「kenko-link.org」を受信できるように設定を変えてメールを再送



よくある質問・利用マニュアル(市ホームページ)

コールセンター  
(茨城県総合健診協会健診予約センター)  
TEL.0570-666-194 ※有料

■受付期間 健診日ごとに予約期間が異なります※P4・5参照

■受付時間 予約期間中の土日祝日を除く  
午前9時~午後5時

・コールセンターの開設は健診日ごとの予約期間のみです。  
電話での予約・キャンセルは、必ず予約期間中に行ってください。

・電話が集中しつながりにくい場合があります。

・予約以外の問合せや、コールセンター予約期間終了後のキャンセルは、健康医療政策課(TEL.0296-77-9145)にご連絡ください。

## ● 集団健診(検診)

〈健診項目〉

特定健診 高齢者健診 生活習慣病予防健診 B・C型肝炎ウイルス検査  
胃がん検診 結核・肺がん検診 大腸がん検診 前立腺がん検診

重要

胃がん検診をご希望の方へ

胃がん検診を安全に実施するため、  
右二次元コードより注意事項をご確認ください。  
※市ホームページからもご覧いただけます。



注意事項

健診  
がん検診  
受付時間

すべて30分毎  
完全予約制

胃がん検診ありの日

8:00 ~ 11:30

早朝健診(胃がん検診なし)

7:30 ~ 11:00

夜間健診

15:30 ~ 19:00

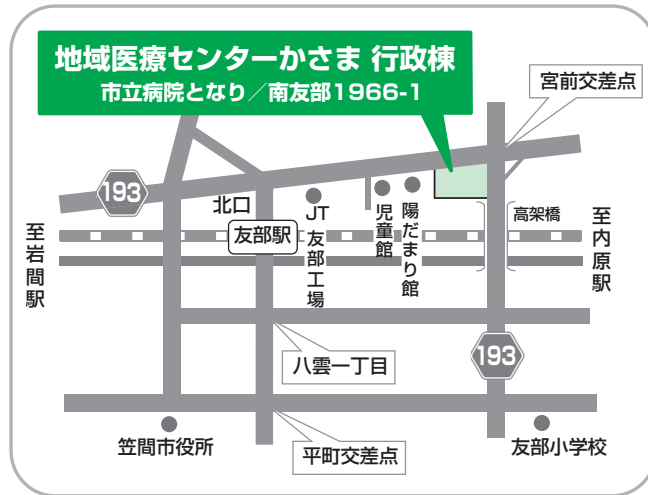
地域交流センターいわま「あたご」/ポレポレルーム

10:00 ~ 11:30 / 13:30 ~ 15:00

その他の健診日

9:30 ~ 11:00 / 13:30 ~ 15:00

## ● 健診場所案内図



令和6年度から、集団健診の予約は「インターネット(健診Web予約サービス)」または「コールセンター」からです。詳細は2ページでご確認ください。



健診Web予約サービス  
(茨城県総合健診協会)  
<https://kenko-link.org/>



健診Web予約サービスの  
利用マニュアル、およびよくある質問  
(市ホームページ内)



## ●健康診査 集団健診(検診)日程表

健診日 胃がん検診あり…胃 夜間健診……………夜 早朝健診……………朝	健診場所	インターネット 申込締切日	コールセンター 予約期間 ☎0570-666-194 土日・祝日を除く			
6月	13日(木) 胃	5月9日(木)	4月23日(火)～ 5月1日(水)			
	14日(金) 胃			笠間公民館		
	19日(水)			地域医療センターかさま行政棟		
	20日(木) 胃	5月22日(水)		5月16日(木)～ 5月21日(火)		
	26日(水)				地域福祉センターいわま	
	27日(木)	笠間ショッピングセンター ポレポレルーム				
	30日(日) 胃	笠間公民館				
7月	8日(月)	6月3日(月)	5月29日(水)～ 6月3日(月)			
	9日(火)			笠間ショッピングセンター ポレポレルーム		
	19日(金)					
	20日(土) 胃	6月17日(月)		6月11日(火)～ 6月14日(金)		
	22日(月)				地域医療センターかさま行政棟	
	26日(金) 朝	6月17日(月)			6月11日(火)～ 6月14日(金)	
	29日(月) 朝					地域福祉センターいわま
	30日(火) 朝	笠間公民館				6月11日(火)～ 6月14日(金)
31日(水) 朝						
8月	2日(金) 朝	6月26日(水)	6月17日(月)～ 6月21日(金)			
	7日(水) 朝					
	8日(木) 朝			笠間公民館		
	9日(金) 朝	7月16日(火)		7月9日(火)～ 7月12日(金)		
	22日(木) 朝				地域福祉センターいわま	
	28日(水)	笠間公民館				
	29日(木) 胃	7月16日(火)			7月9日(火)～ 7月12日(金)	
	30日(金) 朝					地域交流センターいわま「あたご」
31日(土) 胃	地域福祉センターいわま					
	地域医療センターかさま行政棟					

◇ 健診当日に必要な書類や容器等は、健診日の1週間～10日前に予約した方へ送付します。

健診日 胃がん検診あり…胃 夜間健診……………夜 早朝健診……………朝	健診場所	インターネット 申込締切日	コールセンター 予約期間 ☎0570-666-194 土日・祝日を除く			
9月	4日(水) 胃	7月23日(火)	7月16日(火)～ 7月19日(金)			
	11日(水)			地域医療センターかさま行政棟		
	19日(木)			地域交流センターいわま「あたご」		
	20日(金) 胃			地域福祉センターいわま		
	29日(日) 胃			笠間公民館		
	30日(月)			地域医療センターかさま行政棟		
10月	10日(木)	8月22日(木)	7月29日(月)～ 7月31日(水)			
	11日(金) 胃			笠間公民館		
	18日(金)			9月18日(水)	9月10日(火)～ 9月13日(金)	
	26日(土) 胃					地域医療センターかさま行政棟
11月	1日(金) 胃	10月3日(木)	9月17日(火)～ 9月20日(金)			
	8日(金)			地域福祉センターいわま		
	9日(土) 胃			地域医療センターかさま行政棟		
	18日(月)	10月16日(水)		9月24日(火)、 25日(水)		
	21日(木) 夜					
	22日(金)				笠間公民館	
29日(金) 胃	10月24日(木)	10月3日(木)、 4日(金)				
12月	6日(金)	10月31日(木)	10月7日(月)～ 10月11日(金)			
	7日(土) 胃				地域医療センターかさま行政棟	
	10日(火)			笠間公民館		
	11日(水)	11月10日(日)		10月15日(火)～ 10月18日(金)		
	13日(金)				地域福祉センターいわま	
	14日(土) 胃	12月4日(水)			11月19日(火)～ 11月22日(金)	
	20日(金)					地域医療センターかさま行政棟
	21日(土)					
R7年 1月	17日(金)	12月4日(水)	11月19日(火)～ 11月22日(金)			
	18日(土) 胃					地域医療センターかさま行政棟

## ●子宮頸がん・乳がん・骨粗しょう症検診(集団検診)

令和6年度から、集団での健診の予約は  
「インターネット(健診Web予約サービス)」または  
「コールセンター」からです。詳細は2ページでご確認ください。



健診Web予約サービス  
(茨城県総合健診協会)  
<https://kenko-link.org/>

検診日 骨…骨粗しょう症検診あり		検診場所	インターネット 申込締切日	コールセンター予約期間 ☎0570-666-194 土日・祝日を除く
5月	29日(水)	地域医療センターかさま行政棟	5月1日(水)	4月23日(火)～5月1日(水)
6月	4日(火)	笠間公民館		
	22日(土)	地域医療センターかさま行政棟	5月22日(水)	5月16日(木)～5月21日(火)
7月	17日(水)	笠間公民館	6月3日(月)	5月29日(水)～6月3日(月)
	27日(土)	地域医療センターかさま行政棟	6月17日(月)	6月11日(火)～6月14日(金)
	28日(日)	笠間公民館		
8月	5日(月)	地域交流センターいわま「あたご」	6月26日(水)	6月17日(月)～6月21日(金)
	6日(火)	笠間公民館		
		21日(水)	地域医療センターかさま行政棟	7月16日(火)
9月	7日(土)骨		7月23日(火)	7月16日(火)～7月19日(金)
10月	2日(水)	笠間公民館	8月22日(木)	7月29日(月)～7月31日(水)
	5日(土)	地域医療センターかさま行政棟		
		23日(水)	地域福祉センターいわま	9月18日(水)
11月	10日(日)		10月3日(木)	9月17日(火)～9月20日(金)
	13日(水)	地域医療センターかさま行政棟	10月24日(木)	10月3日(木)～10月4日(金)
	25日(月)			
	28日(木)	笠間公民館		
12月	5日(木)骨	地域福祉センターいわま	10月31日(木)	10月7日(月)～10月11日(金)
	18日(水)	笠間公民館	11月10日(日)	10月15日(火)～10月18日(金)
1月	23日(木)骨		12月4日(水)	11月25日(月)～11月29日(金)
	24日(金)	地域医療センターかさま行政棟		

### 受付時間【完全予約制】

#### 乳がん検診

10:00 10:30 乳がん検診のみ希望の方は  
12:30 13:00 10:00・10:30・  
13:30 14:00 14:30のいずれかの  
14:30 受付時間がおすすです。

#### 子宮頸がん検診

13:30 / 14:00

#### 骨粗しょう症検診のみ希望の場合

11:00 / 15:00

### 対象年齢

子宮頸がん検診 … 20歳以上

乳がん検診 超音波 … 30～56歳  
マンモグラフィ  
2方向 … 40～49歳  
1方向 … 50歳以上

骨粗しょう症検診 … 20～70歳

※ マンモグラフィと骨粗しょう症検診は2年に1回です。

※ 子宮頸がん検診を初めて受診する方は、医療機関検診をおすすめします。詳しくは健康医療政策課へお問合せください。

## ● 医療機関で受診できるがん検診

【子宮頸がん・乳がん検診】 ◆ 検診実施期間：6月3日(月)～令和7年2月28日(金) ◆ 受診券発行開始日：5月20日(月)

### 1 医療機関へ電話予約する

受診可能な医療機関は、市ホームページでご確認ください。



### 2 「受診券」と「検診票」を市から受け取る

いばらき電子申請・届出サービス、健康医療政策課の窓口、または電話でお申込みください。  
※ 郵送の場合は、到着までに1週間程度の時間を要します。

### 3 受診する

予約した日に受診する。

【胃内視鏡検診】 ◆ 問診・検診実施期間：6月3日(月)～令和7年2月28日(金) 《申請期限：令和7年1月31日(金)まで》

### 1 医療機関へ予約する

受診可能な医療機関は、下表をご確認ください。

### 2 問診を受ける

医療機関で問診を受けてから、検診の予約日を決めます。

### 3 「受診券」を市から受け取る

いばらき電子申請・届出サービス、健康医療政策課の窓口、または電話でお申込みください。  
※ 郵送の場合は、到着までに1週間程度の時間を要します。

### 4 受診する

予約した日に受診する。

#### ▼ 胃内視鏡検診実施医療機関一覧

医療機関名	所在地	電話番号
あやか内科クリニック	笠間市八雲2-5-25	0296-71-3022
石本病院	笠間市石井2047	0296-72-4051
茨城県立中央病院	笠間市鯉淵6528	0296-77-1121

医療機関名	所在地	電話番号
笠間市立病院	笠間市南友部1966-1	0296-77-0034
常陸クリニック	笠間市旭町472-1	0296-78-5911
ふじえだクリニック	笠間市東平3-1-40	0296-71-5500

## ● 24時間申込み可能「受診券」「検診票」の申込みはいばらき電子申請・届出サービスをご利用ください

医療機関で行うがん検診の受診券・検診票は、**オンラインで申請できます**。  
いばらき電子申請・届出サービス（右の二次元コード）からお申込みください。  
**健康医療政策課では、医療機関への予約はできません。**  
**ご自身で直接、医療機関に電話で予約を取ってから受診券を申請してください。**



子宮頸がん

「受診券」「検診票」  
申込みはこちらから



乳がん



胃がん

メールアドレスの入力間違い、迷惑メールの受信設定にご注意ください。  
メールは、city-kasama-ibaraki@apply.e-tumo.jpから届きます。

## ●医療機関で健診を受ける方(特定健診・高齢者健診)

※心電図・眼底・貧血検査は主治医の判断により検査を行います。

	○国民健康保険の方	●後期高齢者医療保険の方
対象者	笠間市国民健康保険加入者で、年度内40歳以上 健診当日満74歳以下の方	後期高齢者医療保険加入者で、健診当日満75歳以上の方、および65歳以上75歳未満で認定を受けた方
自己負担金	1,000円	無 料
受診期間	令和6年4月1日(月)～令和7年3月31日(月)	令和6年5月1日(水)～令和7年1月31日(金) ※指定医療機関へは4月1日以降にご予約・お問い合わせください。

### ◎指定医療機関

国民健康保険の方	後期高齢者医療保険の方	医療機関名	所在地	電話番号
○		石本病院	笠間市石井2047	0296-72-4051
○		笠間中央クリニック	笠間市福原3633-3	0296-71-6001
○	●	神里医院	笠間市笠間1256	0296-72-0177
○		河村医院	笠間市笠間223-2	0296-72-2121
○	●	佐藤医院	笠間市笠間981-8	0296-72-0032
	●	下田整形外科	笠間市笠間4390-3	0296-73-0858
○		たかだ脳神経外科・内科クリニック	笠間市赤坂9-17	0296-71-8808
○	●	メディカルケアクリニックかさま	笠間市笠間1723-2	0296-71-8585
○		あさひクリニック	笠間市旭町108-6	0296-78-5011
○		あやか内科クリニック	笠間市八雲2-5-25	0296-71-3022
○	●	笠間市立病院	笠間市南友部1966-1	0296-77-0034
○		立川記念病院	笠間市八雲2-12-14	0296-77-7211
○	●	友部セントラルクリニック	笠間市鯉淵6679-11	0296-73-4110
	●	ともべ内科クリニック	笠間市東平3-1-21	0296-70-5500
○	●	ねもとクリニック	笠間市大田町215-13	0296-77-7011
○	●	常陸クリニック	笠間市旭町472-1	0296-78-5911
○		わたなべ整形外科	笠間市鯉淵6266-140	0296-70-5577
○		梅里クリニック	笠間市下郷4468	0299-45-2002

※国民健康保険の方のみ 上記医療機関のほか、市外の医療機関でも受診できます(県内に限る)。詳細につきましては、茨城県医師会のホームページをご確認いただくか、保険年金課へお問い合わせください。

### ◆受診方法

① 医療機関へ電話予約をする。



② 市役所保険年金課へ連絡する(受診券の申請)。  
電話：0296-77-1101(内線：国保 139、後期 141)



③ 「受診券」が届く。



④ 受診する。

### ★年に1度の特定健診!

健康に過ごせる未来のために今受診しましょう。

特定健診で生活習慣病を早期発見!早期治療!!

保健指導で生活習慣を改善しましょう。

健診は約1時間※で終了します。

毎日健康に過ごすために特定健診を受診しましょう。

※混雑状況により健診にかかる時間が前後する場合があります。



## 特定健診で どんな病気が分かるの？



生活習慣病  
リスクの有無



メタボリック  
シンドローム

## 特定健診を受ける3つのメリット

メリット①  
早期発見・早期治療



病気を早期発見できれば短い治療期間で済むため、身体への負担や医療費を減らすことができます。

メリット②  
健康状態の維持



毎年の健診結果を見比べることで、自分の健康状態の変化を確認することができます。

メリット③  
生活習慣の改善



健診の結果、メタボリックシンドロームのリスクがあると判定されると、食事や運動などの生活習慣改善のためのアドバイスが受けられます。

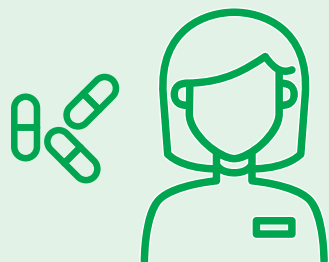
## ジェネリック医薬品を利用しましょう！

ジェネリック医薬品(後発医薬品)への切り替えにより、薬代の負担を少なくすることができます。メリットを正しく理解して、ジェネリック医薬品を活用してみませんか。

ご希望の方は、保険証やお薬手帳に「ジェネリック医薬品希望シール」をお貼りください。

詳しくは医療機関や薬局にご相談ください。

薬局で「ジェネリック希望」とお伝えください。



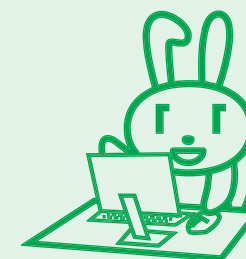
## マイナンバーカードで特定健診の結果が 閲覧・提供できます！

マイナンバーカードの健康保険証利用を申請した方は、マイナポータルを通じて、受診した特定健診の結果を閲覧・提供することができます。

特定健診情報に加え薬剤情報も閲覧できるため、健康管理や生活習慣の改善に役立ちます。

また、特定健診の結果は、本人の同意のうえで、マイナンバーカードの健康保険証利用に対応している医療機関等へ提供することができます。

まだマイナンバーカードを取得していない方や健康保険証利用の申請をしていない方は、早めの手続きをお勧めします。



## ● 歯周疾患検診 ◆ 検診実施期間：6月1日(土)～令和7年2月28日(金) ◆ 受付開始日：5月13日(月)

歯周病は、日本人の歯を失う原因第一位であり、歯だけでなく全身に悪影響を及ぼす怖い病気です。  
今まで歯科を受診する機会がなかった方はぜひ受診して、歯周病を早期に発見し、歯と全身の健康を守りましょう。

対象者 受診する時点で、通院(治療)していない方が対象です。	料金	受診方法
20歳(平成16年4月1日～平成17年3月31日生まれ)	900円	① 「いばらき電子申請・届出サービス」または健康医療政策課に「電話」で申し込む。 ② 実施通知書(問診表)を郵送で受け取る。 ③ 契約歯科医院に予約して受診する。  詳細は、市ホームページでご確認いただくか、健康医療政策課にお問合せください。
30歳(平成6年4月1日～平成7年3月31日生まれ)		
40歳(昭和59年4月1日～昭和60年3月31日生まれ)		
50歳(昭和49年4月1日～昭和50年3月31日生まれ)		
60歳(昭和39年4月1日～昭和40年3月31日生まれ)		
70歳(昭和29年4月1日～昭和30年3月31日生まれ)		



(市ホームページ)

## ● 健康相談【完全予約制】

会場	地区(所在地)	実施日	時間	申込み方法		
地域医療センターかさま 行政棟	友部地区 (南友部1966-1)	火曜日	① 9:00～ ② 9:30～ ③ 10:00～ ④ 10:30～	健康医療政策課の窓口・電話 または 市ホームページから インターネット予約(2日前まで)		
	笠間市役所 笠間支所 2階会議室				笠間地区 (笠間1532)	
地域福祉センターいわま	岩間地区 (下郷5139-1)	木曜日				

**健康診査は  
結果を受け取ってからが  
重要です**

健診結果の説明が聞きたい  
生活習慣を見直したい  
運動習慣を身につけたい  
家族の健康が心配

など

**健康について気になることを  
保健師・管理栄養士と  
個別に相談できます。**



オンライン健康相談も実施しています。  
市ホームページ「子育て・福祉相談ウェブ予約」の「ウェブ会議ツールを利用する」  
からお申込みください。



# 予防接種事業

## ●高齢者の定期予防接種

種類	高齢者インフルエンザ予防接種	高齢者肺炎球菌予防接種(助成対象)
対象者	<p>ア 接種日現在65歳以上の方</p> <p>イ 60歳から65歳未満の慢性高度心・腎・呼吸器機能不全者等</p>	<p>ア 接種日現在65歳の方(過去に下記①に該当するものとして定期接種した方を除く)</p> <p>① 60歳から65歳未満の慢性高度心・腎・呼吸器機能不全者等 ※過去に23価ワクチンを接種した方(全額自己負担で任意接種した方も含む)は、対象となりませんのでご注意ください。</p>
接種期間	10月1日(火)～令和7年1月31日(金)	65歳の誕生日の前日から66歳の誕生日の前日
接種方法等	対象者には個別に通知いたします。 (生活保護受給者の方、①の方を除く)	対象者には個別に通知いたします。(①の方を除く)

## ●男性の風しん抗体検査・風しん第5期予防接種

対象者	昭和37年4月2日～昭和54年4月1日生まれの男性のうち、平成31年度以降実施していない方
検査・接種期間	令和7年3月31日まで
検査・接種方法	令和5年4月に個別に通知しましたクーポン券、笠間市ホームページをご確認ください。

## ●小児インフルエンザ予防接種

対象者	1歳(接種日現在)から中学3年生
接種期間	10月1日(火)～令和7年1月31日(金)
接種方法	市内の医療機関…直接医療機関に申し込んで接種してください。 市外の医療機関…事前に予診票の交付を受けてから医療機関で接種してください。 詳しくは広報・ホームページをご確認ください。



## こころの相談室 ※要予約

こころの悩みや、ひきこもりの問題など、本人や家族の相談をお受けします。相談内容については秘密厳守しますので、お気軽にご相談ください。あらかじめ、電話またはインターネットから予約をお願いします。

実施日	時間	場所
4月16日(火) 7月23日(火) 10月15日(火) 令和7年 1月14日(火)	13:30~15:30	笠間市役所 笠間支所 2階会議室 笠間1532
5月16日(木) 8月29日(木) 11月14日(木) 令和7年 2月13日(木)	14:00~16:00	地域医療センターかさま 行政棟 南友部1966-1
6月11日(火) 9月24日(火) 12月18日(水) 令和7年 3月14日(金)	13:30~15:30	地域福祉センターいわま 下郷5139-1



インターネットからの  
予約はこちら  
(市ホームページ)

※ 電話相談は随時受け付けていますので、お気軽にご利用ください。



## こころのデイサービス

こころの病を持つ方を対象にグループ活動を実施しています。参加にあたっては、医師の意見書が必要です。

対象：回復状態にある精神障がい者で就労に自信のない方や、家にひきこもりがちな方

内容：創作活動（手芸、工芸等）、レクリエーション、調理、個別相談

※ ご希望の方は健康医療政策課にお問合せください。

実施日	時間	場所
月2回	10:00~14:00	地域医療センターかさま 行政棟 南友部1966-1



その他の悩みに関する情報・相談窓口  
(市ホームページ)

**笠間市健康医療政策課**  
地域医療センターかさま 行政棟  
(市立病院となり)  
TEL 0296-77-9145