

「笠間なに味?」「栗の味!」

栗の銘産地笠間の栗を使った自慢のお菓子・お料理をご紹介します。

# 笠間 てくてく 栗凶鑑

2013 秋

栗のまち 周遊マップ 付き



Kasama Teku-Teku Kuri Zukan

お店へのアクセスはこちら

発行 笠間の栗グレードアップ会議  
〒309-1792 茨城県笠間市中央三丁目2番1号(笠間市農政課内)  
TEL.0296-77-1101  
笠間市のホームページ <http://www.city.kasama.lg.jp>



茨城県は、栽培面積及び出荷量ともに全国第一位を誇る栗の産地です。その中でも、笠間市は、栽培面積で、県内第一位を誇る、全国有数の栗産地です。笠間市では、生産者や加工業者などと協力して「笠間の栗グレードアップ会議」を立ち上げ、「日本一の栗産地」を目指し、生産振興や消費拡大、産地PR事業などを推進しています。

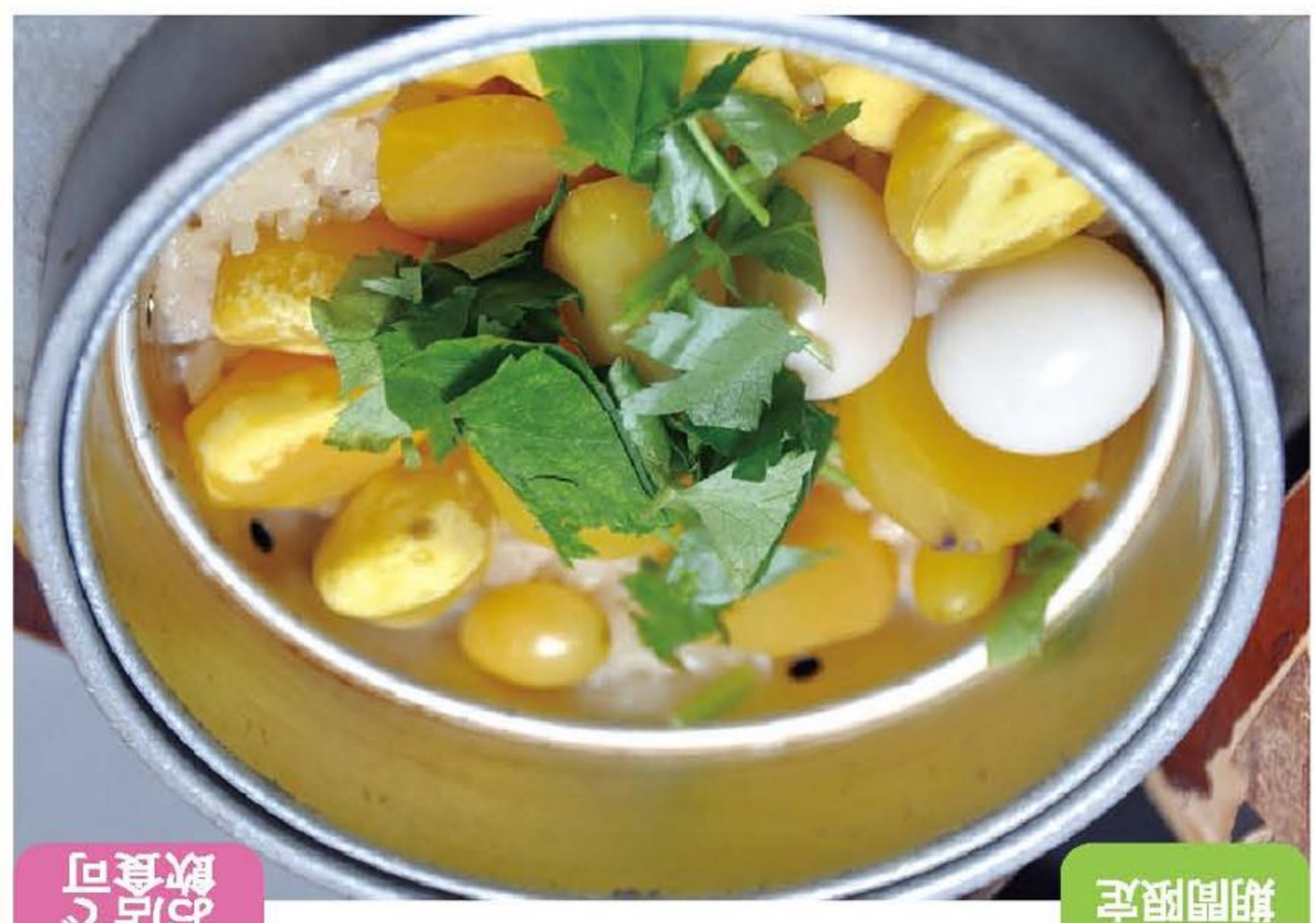
## 笠間は栗の産地!

モン・ラパンの「笠間栗のスーパ」  
小澤栗園の栗をていねいに選別して仕上げたスーパです。ふくよかな栗の風味をご堪能ください。\*販売時期 10月～1月頃まで  
\*モン・ラパン 11:30～14:30 17:30～20:00  
\*モン・ラパン/火曜日・第1月曜日  
A-2 MAP 700円



期間限定 産子約 お店で 飲食可

はらだの「栗釜飯」  
笠間産の栗とコンシカリを使い、生米から炊き上げる方法で提供いたしますので、1日限定10食とさせていただきます。\*販売時期 10月頃～11月頃  
B-2 MAP 1,300円  
■はらだ 11:30～14:00 17:30～21:00 定休日/水曜日  
笠間市笠間1529 TEL.0296-72-1035



期間限定 お店で 飲食可

### Teku-Teku MAP

参拝後は散策が楽しい 門前通りへ!

作家さんのアトリエやセレクトショップがいっぱい!

栗のまち 周遊マップ

至 吾国山 笠間クラインガルテン

至 春風萬里荘、田中嘉三記念館 芸術の村

至 友部 IC

### KASAMA CITY Teku-Teku MAP

至 水戸

至 水戸 IC

至 水戸 JCT

至 友部 SA (スマートIC)

至 友部 IC

至 岩間 IC

至 土浦

### Teku-Teku MAP ほ

岩間地区で四季折々の自然を満喫!





### 伊藤菓子店の『栗まんじゅう』

180円(個)

本場北海道産の白手亡豆を練りこんだあんこに、笠間産の栗をまるまる1個入れてこんがり焼きました。

■伊藤菓子店 9:00～18:00 定休日/不定休  
笠間市下郷 4081-17 TEL.0299-45-2152

MAP  
ほ



### 栗の家の『笠間栗モンブラン』

500円

笠間産の栗にこだわり、添加物は一切入っていません。

■民芸茶房 栗の家 10:00～17:00 土曜・日曜・祝日営業  
笠間市土師 1285 TEL.0299-45-5124

MAP  
ほ



### 鍋屋の『幸せだんご「栗だんご」』

100円(本)

厳選した笠間産の栗を使った秋だけの限定だんごです。  
\*販売時期 10月～12月

■有限会社 鍋屋 9:30～18:00 定休日/日曜日  
笠間市笠間 1100 TEL.0296-72-0157

MAP  
い  
A-2



### いなり工房 ISAGOの『栗おこわ稲荷寿司』

100円(個)

この季節に食される栗は、郷愁を誘う秋の香りです。砂糖を加えることで風味を存分に引き出した「栗、おこわ、手作りいなり」を使用した季節限定の稲荷寿司を、秋の食卓にどうぞ。  
\*販売時期 9月下旬～11月初旬

■いなり工房 ISAGO 11:00～18:00 (売切れ御免) 定休日/火曜日  
笠間市東平 4-5-45 TEL.0296-78-4848

MAP  
ほ



### 稲本マシントール工業の『笠間の焼栗(愛樹マロン)』

(400g袋入)1,000円 (800g箱入)2,200円

栗の甘さを最大限に活かした焼栗です。栽培方法は特許を取得、品質の良い大粒の果実を自社の機械で焼いています。  
\*販売時期 10月頃～1月頃

■稲本マシントール工業(株) 9:00～17:00 定休日/不定休  
笠間市東 2-28 TEL.0299-45-2085

MAP  
ほ



### 小田喜商店の『栗やの栗菓子「ぎゅ」』

525円(袋)

羊羹ではありません。栗と砂糖だけで、栗そのものの本来の美味しさを探求して創りました。今までのお菓子の範疇に入らない、全く新しい栗好きの人々のための栗菓子です。

■小田喜商店 9:00～19:00 定休日/不定休 9月～12月は無休  
笠間市吉岡 185-1 TEL.0299-45-2638

MAP  
ほ



### 笠間工芸の丘の『笠間の栗ソフトクリーム』

350円

渋皮入りの笠間産の栗ペーストをふんだんに使用した、濃厚で本格的なソフトクリームです。  
\*販売時期 9月中旬～原料がなくなり次第終了

■笠間工芸の丘クラフトカフェ 10:00～17:00 (16:30ラストオーダー) 定休日/月曜日(祝日連休の場合は翌日)  
笠間市笠間 2388-1 TEL.0296-70-1313

MAP  
い  
B-3



### 風の丘の『まろんパフェ』

600円

秋限定のメニューです。笠間産の栗甘露煮とペーストで仕上げた当店オリジナルの和風スイーツです。  
\*販売時期 9月～10月

■レストラン 風の丘 10:30～17:00 定休日/月曜日(祝日の場合はその翌日)  
笠間市笠間 2345 TEL.0296-72-0197

MAP  
い  
B-3



### きらら館の『白いキツネ焼き』

100円(個)

モチモチした生地、笠間の栗あんがたっぷりまわっています。生地にも笠間の自然薯が練り込まれています。  
\*販売時期 9月1日～30日

■有限会社 きらら館 10:00～18:00 年中無休(年末のみ休業)  
笠間市笠間 2258-1 TEL.0296-72-3109

MAP  
い  
C-3



### くりーむの『和心』

6,800円(箱)

笠間産の栗「極み」を使用した栗のパウンドケーキ。レミーマルタン、エシレバターなどのその他のこだわりの材料は、「極み」をより一層おいしくする脇役です。

■くりーむ 10:00～19:00 定休日/水曜日  
笠間市東平 1-9-13 TEL.0296-77-9918

MAP  
ほ



### グリュイエールの『栗トリュフ』

1,480円(1箱8粒入)

厳選された笠間産の栗そのままを生かした贅沢なペーストを、口どけのよい生チョコレートで包み込みました。

■洋菓堂菓子 グリュイエール 9:00～19:00 (カフェは18:00まで) 定休日/元日  
笠間市下市毛 285 TEL.0296-72-6557

MAP  
い  
C-2



### 小澤栗園の『こざわの焼栗』

(大-1kg)3,000円 (特大-1kg)3,500円

素材の味をそのまま引き出す焼き栗は、ほくほく感がたまりません。栗本来の味わいがあります。  
\*販売時期 9月～4月

■小澤栗園 9:00～18:00 定休日/木曜日  
笠間市土師 637 TEL.0299-45-2505

MAP  
ほ



### 佐白山のとうふ屋の『栗の豆乳サンデー』

380円

笠間産の栗を使用した自家製の甘露煮と豆乳ソフトをどうぞご賞味ください。  
\*販売時期 10月頃～材料がなくなり次第終了

■有隣会社 佐白山のとうふ屋 10:00～17:00 定休日/月曜日・第2火曜日・年末年始  
笠間市笠間 2810 TEL.0296-72-3072

MAP  
い  
B-3



### ドロップインの『栗のプリン』

単品 420円 ケーキセット 735円

笠間産のおいしい栗を使った焼プリンです。渋皮の入った栗の風味となめらかな舌触りをご賞味ください。  
\*販売時期 秋のみ

■ドロップイン 11:00～18:00 定休日/木曜日  
笠間市笠間 2518-6 TEL.0296-72-0250

MAP  
い  
B-3



### 根本製菓の『栗甘納糖』

1,050円(袋)

茨城産の栗の素材をそのまま生かして甘納糖に仕上げました。

■根本製菓 定休日/不定休  
笠間市笠間 1972 TEL.0296-72-0554

MAP  
い  
B-2



### フラワーヒル花ぞの『花ぞの栗タルト』

単品 400円 ケーキセット 700円

笠間産の栗をたっぷりを使用したタルトです。  
\*販売時期 3月中旬～11月

■フラワーヒル 花ぞの 10:00～17:00 定休日/水曜日  
笠間市上郷 971 TEL.0299-45-4156

MAP  
ほ



### 松島製菓の『笠間の栗木立ち』

200円(個)

むしそばろ仕立ての村雨あんを巻き、中心に笠間産の栗を入れて上品な甘さの京風のお菓子に仕上げました。

■和菓子処 松島製菓 7:30～19:30 定休日/不定休  
笠間市笠間 1335 TEL.0296-72-0101

MAP  
い  
A-2



### 湯崎栗園の『栗園の甘納豆』

秋バージョン(販売は土からのたより、みどりの風) 1,200円(箱)

自家生産の新鮮な栗を使用しており、風味豊かに味わって頂けます。  
\*販売時期 9月中旬～3月下旬

■湯崎栗園 定休日/不定休  
笠間市湯崎 900-3 TEL.0296-77-1341

MAP  
ほ



### 楽農工房の『くりとミルクじゃむ』

630円(瓶)

笠間産の栗をジャージー牛乳で煮込み、アクセントとして栗の渋皮煮をきざんで入れました。  
\*販売時期 9月下旬～12月下旬

■笠間クラインガルテン 楽農工房 9:00～16:00 定休日/不定休  
笠間市本戸 4258 TEL.0296-74-3546

MAP  
に



### 笠間給食センターの『笠間いなり秋バージョン』

680円

栗と秋野菜などをふんだんに詰め込んだ、秋色満載の大人気いなり寿司弁当  
\*販売時期 9月～11月(なくなり次第終了) \*販売場所 友部 SA/笠間 PA

■笠間給食センター 8:00～16:30 定休日/年末年始  
笠間市福田 4114 TEL.0296-74-3111

MAP  
に



### くれそん亭の『栗と仔牛のカレーシチュー』

～岩間地区のブランド米“すずらの妖精”～添え 1,200円

笠間産の栗と母牛のミルクのみで育てた仔牛肉を使った逸品です。岩間地区のブランド米“すずらの妖精”とともにご賞味ください。  
\*販売時期 秋のみ

■四季の西洋料理 くれそん亭 11:30～14:30  
17:00～20:30 LO 定休日/木曜日  
笠間市押辺 2709-500 TEL.0299-45-2902

MAP  
ほ



### 小船寿司の『主役は栗』

400円(3個入)

笠間産の栗を主役に、えび、くるみを添えたいなり寿司です。  
\*販売時期 9月～12月

■小船寿司 9:00～18:00 定休日/火曜日  
笠間市笠間 1869-9 TEL.0296-72-7400

MAP  
い  
B-2



### 割烹旅館 城山の『栗会席』

5,000円

笠間の栗をふんだんに使った会席料理です。いろいろな栗の味をお楽しみください。(写真は昨年の例です) \*販売時期 10月11日～11月10日まで

■割烹旅館 城山 定休日/1月1日～1月3日  
笠間市笠間 14-1 TEL.0296-72-0861

MAP  
い  
A-2



### Tortueの『笠間栗フルコース』

5,000円

栗の魅力を再確認していただけるよう、様々な技法と味付けで栗の新しい側面を引き出したコース料理です。  
\*販売時期 10月頃～12月頃

■フレンチレストラン Tortue(トルテュ) 11:00～13:30  
17:00～20:30 定休日/日曜日・第1、第3月曜日  
笠間市大田町 215-24 TEL.0296-73-5578

MAP  
ろ