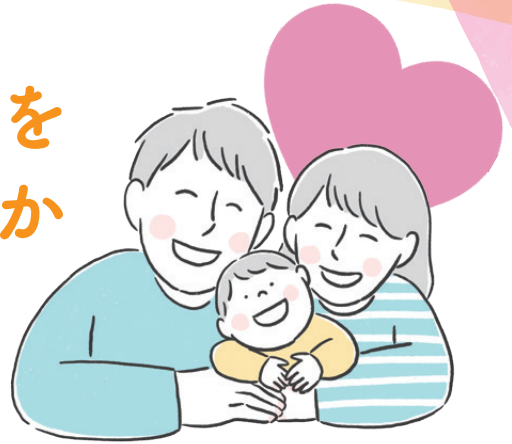


お子さんの1歳のお誕生日を特別な記念に残しませんか



市で毎月発行している広報紙「広報かさま」の「はじめてのお誕生日」コーナーで、1歳児のお子さんと保護者の写真を掲載しています。
たくさんのお申し込みをお待ちしています！

申込締切は毎月20日です。原則として、申込月の翌々月発行の広報紙に掲載します。申込方法などの詳細は下の二次元コードからご確認ください。

これまでの掲載例



はじめてのお誕生日の詳細・申し込みはこちらから

問 秘書課（内線229）



創業
100年以上の
秘けつ

かにせ かさまの老舗大百科

Vol.5

市内で創業100年以上の事業者をインタビュー！その「歴史」「工夫」「想い」から、長く続く秘けつを紐といてみます。笠間には老舗がたくさんありますので、皆さんもぜひ足を運んでみてくださいね。

（価格表記はすべて税込です）

100年企業
募集中！



こいけしょうてん 小池商店 (こめとぎやらしい小池)

創業1900年頃
(明治33年頃)
(今年で123年目程度)

住所：笠間市笠間1120 TEL.0296-72-0047
営業時間：午前8時～午後7時30分（年中無休）



選り抜いた米穀（こしひかり5kg 2,000円など）、燃料、日用品や食料品を販売。自慢の庭園は盆栽、蓮、メダカなどが織りなす素敵な空間となっていて、鑑賞や購入でお庭を目的に訪れる方々も。約30種類もある蓮は例年7月頃に「観蓮会」として一般公開を行ったり、市内の飲食店などに飾られたりしています。

インタビューが見つけた 100年続く秘けつ

今やお店の代名詞である盆栽や蓮は、社長が趣味で始め、お客さんとお付き合いの中で自然と商売に繋がっていったと言います。今後は、盆栽などを四季を通して楽しめて皆さんが集まれるサロンを作る構想もあるそう。商売だけに留まらないオンリーワンの存在であることが、長く愛される秘けつだと感じました！



もりたやほうせい 有限会社 森田屋縫製

1850年頃
(嘉永3年頃)
(今年で173年目程度)

住所：(本社工場) 笠間市石井444
(ショップ) 笠間市石井1059
TEL.0296-72-0704

営業時間：午前9時～午後5時（定休日：土曜・日曜・祝日）
※ショップは不定期営業のため事前にお問い合わせください
ウェブストア <https://moritaya11.base.shop>



創業は荒物屋。藍染め木綿販売から呉服商を経て、時代にあわせ縫製業へ。婦人服に加え、裁断時の端切れを再活用した作品（バッグ3,000円～、コースージュ500円～）など制作しています。障がいがある方へ就労支援も行い、2013年に「いばらきデザインセレクション」、2015年に環境省主催「グッドライフアワード」を受賞！

インタビューが見つけた 100年続く秘けつ

社長が学生のころから興味を持ち就職経験もある福祉や、大学で学んだ法律など、あらゆる経験・知識・思いが、家業として続く縫製業に加わり、現在の唯一無二の森田屋を築いています。時代に合わせたモノづくりはもちろんのこと、柔軟なアイデアを実行し継続する力が長く支持される秘けつだと感じました！



問 秘書課（内線224）