

アンテナショップIBARAKI senseで「笠間の栗フェア」開催 毎年恒例の栗拾いや、新たな商品ラインナップと新企画も！

9月22日(金)～26日(火)に茨城県のアンテナショップIBARAKI sense (イバラキセンス) で笠間の栗フェアを開催します。栗の栽培面積・栽培経営体数ともに日本一である笠間市のブランド栗「笠間の栗」を、首都圏をはじめ多くの方にご堪能いただきたく、期間限定で生栗や栗菓子の販売するほか、「笠間の栗」をより深く知っていただけるようさまざまな特別企画を実施します。今年で4回目となる笠間の栗フェアは、今までと違う**新たな商品ラインナップと企画をご用意しています。**

報道関係の皆様のご取材を賜りたく、ご案内申し上げます。

～笠間の栗フェア期間中の特別企画について～

9月22日(金)～24日(日)の3日間限定で次の特別企画を実施します。

①生栗プレゼント企画

栗商品を含め2,000円以上お買い上げのお客様に「笠間の栗」の生栗(200g)をプレゼントします。

場所:お会計時にレジでお渡しします
数量:各日先着30名様限定
※お一人様1回のみ配布

②貯蔵栗の産地直送

収穫後0℃～-2℃で冷蔵貯蔵し、甘みを2～3倍に高めた”貯蔵栗”を、生産者から直接お届けします。昨年より数量を増やして販売します。

申し込み:店内で申込書を記入し、レジで代金をお支払ってください。後日、生産者から直接商品を発送します。
数量:30セット限定(先着順)

③栗の重さ当てゲーム【新企画】

決められた重さピッタリになるよう栗を載せていただき、指定の重量±20gだった方には、景品として「笠間の栗」の生栗(100g)をプレゼントします。

場所:イバラキセンス店舗前 特設エリア
時間:午前10時30分～午後0時30分
参加費:無料
景品:各日先着30名様 ※お一人様1回のみ配布

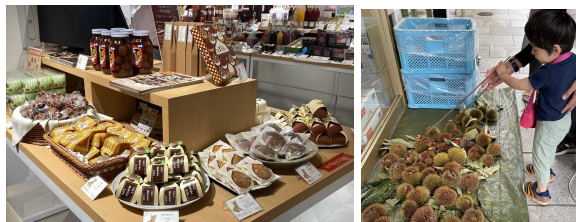
④栗拾い体験

笠間市から直送した”いが栗”を、実際に栗拾いで使用する道具を用いて収穫体験していただきます。体験を通して栗栽培の一部に触れていただきます。

場所:イバラキセンス店舗前 特設エリア
時間:午後1時～3時 ※9月22日(金)のみ正午開始
参加費:無料
※数に限りがありますので予めご了承ください

さらに！！9月22日(金)限定で、笠間市産農産物が30名様に当たる抽選会を開催します。対象は、栗商品を含め3,000円以上お買い物された方で、購入時のレシートをご提示いただくと、抽選に参加できます。抽選場所は、店舗前特設エリアです。22日(金)限定ですのでお見逃しなく！

- ◇イベント実施主体
儲かる笠間の栗産地づくり協議会(事務局:笠間市農政課)
- ◇プレゼント用生栗提供
常陸農業協同組合(JA常陸) 笠間営農経済センター



昨年のフェアの様子

○笠間の栗フェア、イベントに関する問い合わせ

笠間市 産業経済部 農政課 栗ブランド戦略室 担当:五島(ごとう)、藤咲(ふじさく)
TEL:0296-77-1101(内線526) FAX:0296-77-1146 E-mail:kasamakurifp@city.kasama.lg.jp