



## 9月の納税等

納期限：10月2日(月)

- 国民健康保険税(3期)
- 後期高齢者医療保険料(3期)

※納期限を過ぎると延滞金が増加されます。早めの納付をお願いします。  
 ※納付は、簡単で便利な口座振替を。  
 ※口座振替で納付の方は、預金残高の確認を。



# しっとく日和

知って得する暮らしの情報を紹介します。  
 気になる情報を見つけたら、アクションをおこしましょう。

- 🕒 日時
- 📍 場所
- 💰 料金
- ❓ 問い合わせ
- 📄 申し込み

- 👨👧👦 子育て
- 📖 教育
- 🏃 スポーツ
- 📢 募集
- 🗣️ 講演
- 🎨 展覧会
- 📍 イベント
- ❓ 相談
- 📌 お知らせ

## 法務局からのお知らせ

### 相続登記の申請の義務化について

令和6年4月1日から、相続(遺言による場合を含みます)によって不動産を取得した相続人は、その取得を知った日から3年以内に相続登記の申請をしなければならなくなります。

なお、令和6年4月1日時点で相続登記をしていない不動産を所有する方は、3年間の猶予期間が設けられています。

詳しくは、水戸地方法務局ホームページをご覧ください。



❓ 水戸地方法務局不動産登記部門 TEL.029-227-9922  
 (平日：午前8時30分から午後5時15分まで)

### 相続土地国庫帰属制度の創設について

令和5年4月27日から法務局(本局)において「相続土地国庫帰属制度」が始まりました。

この制度は、相続(遺言による場合を含みます)によって土地の所有権を取得した相続人が、法務大臣の承認により政令に定められた金額を支払うことで、土地を手放し国庫に帰属させることを可能にするものです。

詳しくは、水戸地方法務局ホームページをご覧ください。



❓ 水戸地方法務局不動産登記部門 TEL.029-221-5130  
 (平日：午前8時30分から午後5時15分まで)

### 預けて安心！法務局における自筆証書遺言書保管制度

令和2年7月10日から法務局(本局・支局)において「自筆証書遺言書保管制度」が始まり、多くの方から遺言書の保管申請が行なわれています。

この制度を利用し、自筆で書いた遺言書を法務局で保管することにより、大切な遺言書の紛失や改ざん等を防止することができます。

詳しくは、水戸地方法務局ホームページをご覧ください。



❓ 水戸地方法務局供託課 TEL.029-227-9917  
 (平日：午前8時30分から午後5時15分まで)

## 保険のわからないを すっきり解決しませんか？

生命保険・医療保険・ガン保険・外貨建保険・  
 介護保険・自動車保険・火災保険 など



## やさしい保険プラザ

保険募集代理店 株式会社オールワンエージェント

住所：笠間市住吉1567-39  
 TEL：0296-71-9050





## 公用車（消防ポンプ自動車）公売のお知らせ

市民の方も参加できるせり売りによる消防ポンプ自動車の公売を実施します。詳細は公告文に記載されていますのでご確認ください。

**公 売 日**：11月13日（月）

**物 品 名**：消防ポンプ自動車（日産 サファリ）

初年度登録：平成8年2月

**参加資格**：市町村税に未納がないこと

（納税証明書の写しが必要です）

### ※せり売りとは

英語で「オークション」と呼ばれ、参加者が品物の購入金額を宣言して、最終的にもっとも高い金額を提示した方が、宣言金額で購入できる仕組みです。

**問・申** 消防総務課 TEL.0296-73-0240



## 笠間台湾交流事務所開設5周年

イチオジの英麗アベベ・ピキラメモリアル

### 第18回

# かさま陶芸の里 ハーフマラソン大会

2023  
**12.17日**  
午前10時スタート

**会 場** 笠間芸術の森公園※雨天決行  
(笠間市笠間2345)

**種 目** ハーフ(日本陸連公認コース)

**参加資格** 全国の18歳以上(高校生を除く)  
制限時間：2時間30分以内

**受付期間** **笠間市民先行枠**  
9月14日(木)午後8時～9月20日(水)締切  
**一 般 枠**  
9月21日(木)午後8時～10月12日(木)締切

**申し込み**



インターネットのみ

ランネット

<https://runnet.jp/>

**問い合わせ**

かさま陶芸の里ハーフマラソン大会実行委員会事務局  
(一般社団法人 笠間スポーツコミッション内)

TEL.080-6464-1424

月～金曜 午前8時30分～午後5時15分(土・日・祝日を除く)



協賛やボランティアも募集中!詳しくは事務局へお問い合わせください。

**大会協賛企業募集** 金銭(5,000円～)の協賛をいただける企業および団体 申込期限 10月31日(火)

**運営ボランティア募集** 応募資格:20歳以上65歳未満の健康な方 申込期限 10月31日(火)

### 広告

#### 開催情報

**9月25日(月)**

【開催時間】13:30～15:30 【定員】各15名

【受付開始】13:15～

笠間市地域交流センターともべ

【Tomoa】/コミュニティルーム

茨城県笠間市友部駅前1番10号

※本講座は、笠間市・地域交流センター会場の主催ではございません。

**主催** 一般社団法人市民講座運営委員会  
東京都港区浜松町2-2-12 JEI浜松町ビル1F

**協賛** フロタイズ水戸南店(株式会社宇都木塗装)  
茨城県水戸市大塚町1575-2

## 市民講座 屋根・外壁塗り替えセミナー

※お申し込みは電話で、  
（社）市民講座運営委員会  
0120-1689-419  
(午前9時～午後6時)  
※参加無料。

全国的に年々1700回以上の市民講座を開催してきた(社)市民講座運営委員会が、このたび、後悔しない塗り替え施工のノウハウを専門家・外装劣化診断士から聞ける市民講座を開催。  
屋根・外壁の塗装は、専門的な知識や技術が必要のため、施工業者を信頼して全てを任せざるを得ない。しかし、専門的な知識を持つていない施工業者が正規の施工仕様を守らず、不良施工になるケースが後を絶たない。そこでこの市民講座では、(社)市民講座運営委員会の前代表理事を務めた故皆川一氏によるスクリーン映像(2021年8月に撮影)を使用した、トラブルにならないための塗装の正しい知識を詳しく分かりやすく説明する。  
※本セミナーは新型コロナウイルスの感染対策のため、会場の換気・お席の距離間隔等に十分配慮し実施いたします。



全国的に年々1700回以上の市民講座を開催してきた(社)市民講座運営委員会が、このたび、後悔しない塗り替え施工のノウハウを専門家・外装劣化診断士から聞ける市民講座を開催。



## 民間救急ボランティア 「かさまハートサポーター：KHS」募集について

### ■民間救急ボランティア「かさまハートサポーター：KHS」とは

笠間市民の救命率の向上を目的として、地域の人々に対し、以下の活動を行うボランティア団体です。

#### 主な活動内容：

- 地域の人々や子どもたちへ、消防職員と一緒に応急手当の普及啓発活動を行います。
- 笠間市内で開催するイベント等の応急手当部門における支援活動を行います。

**登録資格：**市内に在住または在勤・在学の応急手当普及員で、体力に自信がある16歳以上の方

**申込方法：**市消防本部ホームページから「かさまハートサポーター：KHS登録申込書」をダウンロードし、必要事項を記入してお申し込みください。



市消防本部ホームページ▶

### ■応急手当普及員養成講習会について

応急手当普及員は、所属する団体や職場等でインストラクターとして救急講習会を開催し、応急手当の普及啓発を図ることができます。

講習内容は、応急手当の基礎的な知識、救命講習の実技、指導技法です。講習時間は24時間（3日間）行います。すべての講習を修了し適任と認められた場合、消防長が応急手当普及員として認定します。

**開催日時：**10月7日(土)・14日(土)・21日(土)  
午前8時30分～午後5時30分

**開催場所：**市消防本部（3階多目的ホール）

**定員：**10名程度（定員になり次第締め切り）

**受講料：**無料

**受講資格：**市内に在住または在勤・在学中で、全3日間の受講が可能な16歳以上の方

**募集期限：**9月29日(金)

**申込方法：**いばらき電子申請・届出サービス「応急手当普及員養成講習会」から、または市消防本部ホームページから「応急手当普及員養成講習会受講申請書」をダウンロードし、必要事項を記入して、市消防本部警防課または市内各消防署にお申し込みください。

下の問い合わせ先のメールアドレスへの申し込みも受け付けます。

**その他：**消防職または医療職に従事中もしくは従事した経験がある方は、応急手当普及員養成講習会の講習時間数が一部免除される場合がありますのでお問い合わせください。



いばらき電子申請・届出サービス▶



問・申 消防本部警防課 笠間市箱田2564番地 TEL.0296-73-0833 メール shoboeki@city.kasama.lg.jp

国産品なら  
畳工房 **ニタイラ**  **他社と比べて下さい  
見積り無料**

夜風が気持ちいいですね！

アミ戸張り替え  
**10%OFF**  
9月末まで

畳表替え ……4,500円～  
襖張替え ……3,300円～  
障子張替え(大)…2,300円(税)  
アミ戸張替え(大)…2,500円(税)  
◎オーダーカーテンもやっています  
その他リフォームもご相談下さい。

笠間市小原1216 TEL.0296-77-7845

**塗り替え・外装リフォーム専門店**

外装ショールーム  
**OPEN!**

地域密着!!  
地元を支えられ  
創業 **40年**

石岡市の  
塗装屋さん **(有)中嶋塗装工業**

石岡本社 石岡市半ノ木14159-5 ☎0299-57-1641 住宅診断・お見積り無料  
小美玉ショールーム 小美玉市羽鳥2727-11 ☎0299-57-2485 中嶋塗装工業 🔍検索

# 新型コロナウイルスワクチン「令和5年秋開始接種」情報

令和5年秋開始接種の接種券は9月中旬から最終接種日および接種回数に応じて、順次発送します。ただし、追加接種をせず、接種券がある方には発送しませんので、お手元の接種券を使用してください。紛失した場合は、笠間市予約・相談センターに電話、いばらき電子申請・届出サービスまたは保健センター窓口で再発行できます。

## 1. 接種可能な期間

9月20日(水)～令和6年3月31日(日)

## 2. 接種対象者(次の条件をすべて満たす方)

- 初回接種が完了
  - 生後6か月以上
  - 使用するワクチンの接種間隔を満たしている
- ※令和5年秋開始接種は期間中に一人一回です。

## 3. 使用ワクチン

対象年齢	種類	接種間隔
生後6か月～4歳	ファイザー社製 乳幼児用ワクチン	最終接種から 3か月以上経過
5～11歳	ファイザー社製 小児用ワクチン	
12歳以上	ファイザー社製 またはモデルナ社製 ワクチン	

※いずれのワクチンもオミクロン株XBB.1.5対応1価ワクチンです。

## 4. 接種方法

個別接種または集団接種  
※接種は無料です。

### ◆個別接種

#### 〈予約方法〉

接種券に同封されている市内協力医療機関一覧を確認の上、直接予約してください。

#### 〈使用するワクチン〉

ファイザー社製またはモデルナ社製

- 8月25日(金)時点の情報です。最新情報は市ホームページ(右の二次元コード)でご確認ください。
- 笠間市に転入された方で接種を希望し、接種券の発行申請方法等で不明点がある場合は、市ホームページを確認または感染症対策室までお問い合わせください。
- ワクチン接種は強制ではありません。

**問** 笠間市予約・相談センター TEL.0570-052-567(有料) … 集団接種の予約、接種券の再発行等に関すること  
健康医療政策課 感染症対策室(地域医療センターかさま内) TEL.0296-77-9145

### ◆集団接種

#### 〈会場・実施日〉

会場	実施日	使用するワクチン
笠間市民体育館 (石井2068-1)	10月30日(月)～ 11月2日(木)	ファイザー社製
保健センター (地域医療センターかさま内 /南友部1966-1)	11月11日(土)	モデルナ社製

※笠間市民体育館での接種はおもに下記(ア)の方を対象としています。

※予約枠には限りがあるため、ご希望に添えない場合があります。

#### 〈対象者〉

12歳以上  
※12歳未満の方は個別接種のみとなります。

#### 〈予約案内〉

- (ア) 6回目(令和5年春接種)を市の集団接種で受けた65歳以上の方  
接種会場と接種日時があらかじめ指定された接種券が届きます。予約は不要です。
- (イ) (ア)以外の方  
予約が必要です。

#### 〈予約受付開始日・方法〉

- ・10月2日(月) 午前9時30分～
- ・Web予約、または笠間市予約・相談センターに電話予約



ワクチン接種の詳細情報はこちら  
・Web予約 ・初回接種  
・接種券の発行、再発行  
・転入者の接種券申請方法 など

## うちの子「結婚」しないのかしら?

— 独身のお子様の結婚支援・孤立化対策 —  
「孫の顔を見れないかも」「結婚する気がなさそう」  
「自分たちがいなくなった後が心配」  
そんな不安に仲人が親身に対応します。  
お気軽にお問い合わせ下さい。

結婚相談所ムスベル TEL:029-353-8305

創業98年

トータルリフォーム

ふすま・障子・クロス・カーテン・網戸・ハウスクリーニング



嶋田 豊店

ふるさと納税返礼品提供しています

量制作一級量技能士  
職業訓練指導員  
品質管理責任者

全国量産業振興会認定  
量ドクター

嶋田 和也

〒309-1724  
茨城県笠間市大古山72

TEL 0296-77-3091

## ？ 暮らしの相談

### 特設無料人権相談

- 🕒 10月18日(水) 午前10時～午後3時
- 📍 市民センターいわま(笠間市下郷5140)
- 📞 水戸地方法務局 TEL.029-227-9919

### 行政書士無料相談会

- 🕒 10月18日(水) 午後1時～4時
- 📍 市役所本所(笠間市中央3-2-1)
- 📞 茨城県行政書士会 TEL.029-305-3731

### 行政相談

- 🕒 10月25日(水) 午後1時～3時
- 📍 笠間ショッピングセンターポレポレシティ(笠間市赤坂8)
- 📞 秘書課(内線228)



## 10月は「行政書士制度広報月間」です

- 法律で定めのある場合を除き、行政書士でない者が官公署に提出する書類の作成を業務として行うことは、行政書士法で禁じられています。
- 「電話による無料相談」を行っています
  - 🕒 毎週木曜日(祝日を除く) ※通年 午後1時30分～4時30分
  - 遺言、相続、各種許認可等の行政手続き相談など、暮らしと役所の諸手続きに関する相談に、県内の行政書士が電話でお答えします。
- 📞 茨城県行政書士会 TEL.029-305-3731 (無料相談はこちらへ)



第2日曜日

- 🕒 10月8日(日) 午前9時～午後3時
- 📍 地域交流センターいわま「あたご」
- 📞 根本(TEL.090-3009-7883)



## 上下水道検針票の様式変更のお知らせ

10月1日から導入される適格請求書等保存方式(インボイス制度)に対応するため、上下水道検針票の様式を変更します。

変更時期は10月以降の検針分からとなります。

### 問 水道課(内線71231)

#### ▼新様式イメージ

お客様番号		メーター番号	
口径	井戸人数	検針員	
ご利用期間 年 月 日～年 月 日			
検針日			
今回指針	前指針	旧メーター使用量	今回ご使用水量
水道料金	うち消費税額(%)	請求予定金額	支払済金額
うち消費税額(%)	うち消費税額(%)	うち消費税額(%)	領収金額
上記のとおり口座振替により領収しました。			
問い合わせ先			
※裏面もご確認ください。			
笠間市水道事業 登録番号: T3800020001027			

消費税額・税率の追加

登録番号の追加  
「T3800020001027」



## 友部駅前フリーマーケット 第4日曜日

- 🕒 10月22日(日) 午前9時～午後1時
- 📍 地域交流センターともべ「トモア」まちの広場
- 📞 柏崎(TEL.090-1880-6317)

宝くじ  
公式サイト

宝くじがネットで  
購入できる!

宝くじ公式サイト

宝くじの収益金は、明るく住みよいまちづくりに使われます

お問い合わせ先 | 宝くじコールセンター TEL 0570-01-1192 (ナビダイヤル 有料)  
TEL 011-330-0777 (有料)



Noble Home  
友部店

住まいに関する事  
お気軽に  
ご相談ください。  
【予約制】

ノーブルホーム ☎ 0296-71-2177

☐住所 / 笠間市鯉淵 6528-75 ☐営業時間 / AM9:00～PM5:45 ☐定休日: 水曜日



令和6年度

幼稚園・保育所(園)・認定こども園の入園申し込み受け付けを開始します!



令和6年4月から幼稚園等の入園を希望する児童の申し込み受け付けを開始します。  
新規・継続入園や認定区分(1号・2号・3号)によって申し込み方法が異なります。



令和6年度笠間市内幼児・教育保育施設 園児募集一覧

受入可能	施設名/電話番号	入園願書配布開始日	入園受付期間	運動会予定日	備考
1号	ドレミ幼稚園 0299-45-3711	9月30日(土)	11月1日(水)～ 定員になり次第終了	9月30日(土) 雨天:10月1日(日)	公開保育、入園説明会 10月19日(木) 園見学希望の方はご連絡ください。
1号 2号 3号	認定こども園 こじか幼稚園 ◎3号受入対象:2歳児～ 0296-72-6636	9月1日(金)	<1号> 10月2日(月)～ 定員になり次第終了	10月6日(金) 雨天:13日(金)	未就園児教室(ハンビ) 水曜午前10時～11時30分 日程は園ホームページをご覧ください。 随時、個別で見学説明を行います。いつでもご連絡 ください。
1号 2号 3号	認定こども園 ともべ幼稚園 ◎3号受入対象:0歳児～ 0296-77-0311	10月2日(月)	<1号> 11月1日(水)～ 定員になり次第終了	10月7日(土) 雨天:8日(日)	施設開放「自由に遊んで」(毎週火曜) プレスクール(毎週水・木・金曜)※定員制 入園説明会 10月14日(土)・28日(土)要予約 ※見学はいつでも可(要連絡)
1号 2号 3号	認定こども園 さくら幼稚園・ さくらんぼ保育園 0296-77-8182	10月2日(月)	<1号> 11月1日(水)～ 定員になり次第終了	10月7日(土) 雨天:8日(日) 一般公開なし	幼稚園入園説明会 10月17日(火) 要予約 (保育園0、1、2歳児は随時見学可・要予約) 未就園児教室(火・水曜)・親子教室(木曜)・園庭開放 (木曜) 詳細はお問い合わせください。
1号 2号 3号	認定こども園 すみれこども園 0296-77-5098	9月30日(土)	<1号> 11月1日(水)～ 定員になり次第終了	9月30日(土) 雨天:10月1日(日)	未就園児教室ひよこクラブ月1回実施。 (登録制、随時登録可) 入園見学説明会 10月19日(木) ※入園説明、見学はいつでも可(要予約) *満3歳児入園の方は、ご相談ください。
1号 2号 3号	認定こども園 岩間第一幼稚園・ ひまわりの杜保育園 0299-45-3293	9月1日(金)	<1号> 10月2日(月)～ 定員になり次第終了	9月23日(土・祝) 雨天:24日(日)	未就園児教室(毎週金曜) 入園説明会 9月4日(月) ※上記以外、入園説明見学は随時ご連絡ください。
1号 2号 3号	認定こども園 めぐみこども園 0299-45-2200	10月13日(金)	<1号> 10月16日(月)～ 定員になり次第終了	10月7日(土) 雨天:8日(日)	施設見学はいつでも可(要予約)。1日体験入園・給食 体験・園庭開放しています(要予約)。 入園説明会 10月13日(金)3歳以上児 10月14日(土)3歳未満児 *満3歳児入園の方は、ご相談ください。
1号 2号 3号	認定こども園 大成学園かさまこども園 0296-71-5858	9月8日(金)	<1号> 10月2日(月)～ 定員になり次第終了	10月13日(金)	入園見学説明会 9月14日(木)午前10時～11時 30分(要予約) *満3歳児入園の方は、ご相談ください(随時入園可)。 *園見学希望の方は、ご連絡ください。
1号 2号 3号	認定こども園 大成学園いなだこども園 0296-71-7200	9月8日(金)	<1号> 10月2日(月)～ 定員になり次第終了	10月7日(土) 雨天:8日(日)	・保育体験、入園説明会は随時受付中 *満3児入園の方は、ご相談ください(随時入園可)。 ・親子広場「いなっば」(第2・第4水曜) 午前10時～ *給食体験・園庭開放しています。詳細は園ホームペ ージをご覧ください。
1号 2号 3号	認定こども園 おしのべこども園 0299-45-2696	10月2日(月)	<1号> 11月1日(水)～ 定員になり次第終了	終了しました(5月下旬) 秋祭り:9月29日(金)	入園説明・見学は個別で随時受付中。お気軽に直接 ご連絡ください。秋祭り参加、毎月お誕生会参加、 行事体験(要予約) *満3歳児入園の方は、ご相談ください。
2号 3号	くるす保育所 0296-72-0563			終了しました	
2号 3号	大成学園ともべ保育園 0296-77-6105			9月30日(土) 雨天:10月1日(日) 一般公開なし	*現ともべ保育所は、令和6年4月1日から大成学園 の管轄となります。
2号 3号	大沢保育園 0296-77-1068	10月2日(月)	[新規入園] 11月1日(水)～ 11月30日(木)	終了しました	
2号 3号	みか保育園 0296-77-7928	※新規入園の方 は、子ども福祉 課または各支 所保険福祉課 で受け取って ください。		本年度は公開なし	
2号 3号	岩間保育園 0299-45-2019			10月7日(土) 一般公開なし	※入園説明、見学はいつでも可能ですので、 各園に直接お問い合わせください。 (要連絡)
3号	小規模保育A すみれナーサリー 0296-77-5098		[継続入園] 11月1日(水)～ 11月30日(木)	実施なし	
3号	小規模保育A いちご保育園 0296-72-9505			10月6日(金) 雨天:13日(金) (こじか幼稚園と合同実施)	
3号	小規模保育A 大沢すくすく保育園 0296-77-1068			終了しました (大沢保育園と合同実施)	

※1号認定の入園願書配布日です。

※2号・3号の入園願書配布日および受付期間は保育所・園と同様です。



問 子ども福祉課 (内線163)

## 高齢者インフルエンザ予防接種費用の一部を助成

対象の方には、個別通知します（一部の方を除く）。希望する方は、下記期間内に接種してください。

**実施期間：**10月1日(日)～令和6年1月31日(水)

**対象者：**笠間市に住民登録がある次の方

- ・接種日現在、**満65歳**以上の方
- ・60～64歳で心臓・じん臓・呼吸器の機能または、ヒト免疫不全ウイルスによる免疫機能に障害を有する方（身体障害者1級程度）

**助成額：**1,500円 ※接種1回のみ  
（差額は自己負担。接種費用は医療機関によって異なります）

※対象者で生活保護世帯の方は自己負担が免除となりますので、「生活保護受給証明書」を医療機関に持参してください。

**実施方法：**

●接種日現在65歳以上の方 ※生活保護世帯の方を除く

- ①医療機関に予約
- ②健康保険証と「高齢者インフルエンザ予防接種予診票（記入したもの）」、「インフルエンザ予防接種済証（事前送付されたもの）」を持参し、接種
- ③差額分を医療機関の窓口で支払い



●60～64歳で心臓・じん臓・呼吸器の機能または、ヒト免疫不全ウイルスによる免疫機能に障害を有する方（身体障害者1級程度）

○市内医療機関で接種を希望する場合

- ①医療機関に予約
- ②健康保険証を持参し、医療機関備え付けの「高齢者インフルエンザ予防接種予診票」を記入し、接種
- ③差額分を医療機関の窓口で支払い

○市外医療機関で接種を希望する場合

- ①保健センターに「高齢者インフルエンザ予防接種予診票」を申請
- ②医療機関に予約
- ③「健康保険証」と「高齢者インフルエンザ予防接種予診票（記入したもの）」、「インフルエンザ予防接種済証（事前送付されたもの）」を持参し、接種
- ④差額分を医療機関の窓口で支払い

●生活保護世帯の方

- ①本所社会福祉課または各支所保険福祉課で「高齢者インフルエンザ予防接種予診票」と「生活保護受給証明書」を申請
- ②医療機関に予約
- ③「高齢者インフルエンザ予防接種予診票（記入したもの）」と「インフルエンザ予防接種済証」、「生活保護受給証明書」を持参し、接種

## 小児インフルエンザ予防接種費用の一部を助成

1歳から中学3年生までのお子さんを対象に、インフルエンザ予防接種費用の一部を助成します。予防接種では、インフルエンザへの感染を完全に防ぐことはできませんが、発症を抑えることや、発症しても重症化を防ぐ一定の効果があるとされています。希望する方は、下記期間内に接種してください。

**実施期間：**10月1日(日)～令和6年1月31日(水)

**対象者：**笠間市に住民登録がある、接種日現在で1歳から中学3年生までの子ども

**助成額：**接種1回につき1,000円（差額は自己負担。接種費用は医療機関によって異なります）

**助成回数：**1歳～12歳…2回、13歳～中学3年生…1回

**実施場所：**インフルエンザ予防接種協力医療機関  
（医療機関については、市ホームページ [右下の二次元コード] をご覧ください）

**実施方法（市内医療機関で接種希望の方）：**

- ①医療機関に予約
- ②当日は、「母子健康手帳」「健康保険証」を持参し、医療機関備え付けの「説明書」を読み、「笠間市小児インフルエンザ予診票」を記入後、接種
- ③差額分を医療機関の窓口で支払い

**注意事項：**接種には保護者の同伴が必要です。何らかの理由で同伴ができない場合は、あらかじめ保護者が予診票と説明書を受け取り、予診票に接種の希望を保護者が自署したうえで、お子さんの健康状態を普段より熟知し、保護者に代わる方が同伴してください。

※市外医療機関での接種を希望する方は、実施方法が異なりますので問い合わせください。



市ホームページ



## 『国民健康保険加入の方へ』 医療機関で特定健診が受けられます

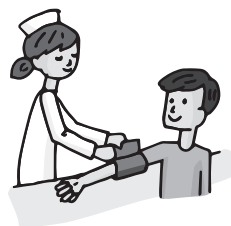
自分の都合の良い日に医療機関で受診することができます。年に1度の受診で自身の健康状態を確認しましょう。

**対象者**：40歳～健診当日74歳以下の国民健康保険加入者

**自己負担金**：1,000円

【市内指定医療機関】※五十音順

医療機関名	所在地	電話番号
あさひクリニック	旭町108-6	0296-78-5011
あやか内科クリニック	八雲2-5-25	0296-71-3022
石本病院	石井2047	0296-72-4051
梅里クリニック	下郷4468	0299-45-2002
笠間市立病院	南友部1966-1	0296-77-0034
笠間中央クリニック	福原3633-3	0296-71-6001
神里医院	笠間1256	0296-72-0177
河村医院	笠間223-2	0296-72-2121
佐藤医院	笠間981-8	0296-72-0032
たかだ脳神経外科・内科クリニック	赤坂9-17	0296-71-8808
立川記念病院	八雲2-12-14	0296-77-7211
友部セントラルクリニック	鯉淵6679-11	0296-73-4110
ねもとクリニック	大田町215-13	0296-77-7011
常陸クリニック	旭町472-1	0296-78-5911
メディカルケアクリニックかさま	笠間1723-2	0296-71-8585
わたなべ整形外科	鯉淵6266-140	0296-70-5577



### 【健診までの流れ】

- ①上記の指定医療機関へ予約する  
↓
- ②受診券を申請する  
市役所保険年金課へ申請してください。  
申請方法：電話またはいばらき電子申請・届出サービス  
↓
- ③自宅に受診券が届く（申請から約1週間が目安です）  
↓
- ④医療機関で受診する  
受診券、保険証、自己負担金を持参してください。



受診券の電子申請は  
こちらから

年に1度は  
受診しよう！



※市の集団健診や人間ドック・脳ドックを受ける方は受診できません。  
 ※検査項目等の詳細については、医療機関に直接お問い合わせください。  
 ※県内の指定医療機関は茨城県医師会のホームページ (<https://www.ibaraki.med.or.jp>)から確認できます。



県内の  
指定医療機関は  
こちらから

問・申 保険年金課（内線140）