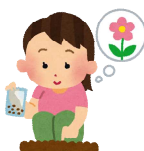


# まちづくり出前講座 2024



まちづくり出前講座は、市民の皆様に学びたい内容をメニューの中から選んでいただき、講師が皆様の地域へ出向き、講座を開催するものです。

身近な問題から専門的な講座まで、楽しく学べるメニューをたくさんご用意しております。是非お役立てください。



## 市民編

市民の方が講師となり、知識や経験を活かした講座を開講します。



## 行政編

市職員が講師となり、行政の取り組みなどについてお話しします。



出前講座のメニューや利用申込書、講師申込書等はホームページからも入手できます。

◆ まちづくり出前講座のホームページ ◆

<http://www.city.kasama.lg.jp/page/dir002147.html>



## A. 自然環境・科学

No.	講座名	講師名	講座内容	活動曜日	活動時間	備考
A-1	自然観察	安見 珠子	身近な植物の観察、植物のつくり、植物を使った工作をしましょう。	応相談	応相談	
A-2	楽しい科学遊び	西澤 久恵	身近にあるものを使って実験と工作をしましょう。遊びながら理科が学べます。(スライム、浮沈子、牛乳パック)	応相談 (夏休みは除く)	応相談	対象：お子さま 材料費：負担あり
A-3	みんなで考えよう地球の未来 (地球温暖化の未来)	岸 倫男	近い未来、地球はどうなるのか、その時私たちはどのように生活すれば良いのか、みんなで考えます。要望があれば、工作教室(保冷剤づくり、万華鏡づくり)も行います。	いつでも	終日	時間：1～2時間程度 対象：小学生以上 【工作の場合】 材料費：1人100円
A-4	お天気と私たちの暮らし	岸 倫男	私たちの暮らしに日々かかわっているお天気について、天気予報の見方や聞き方、天気の変わり方と雲の関係などを雲をつくったり、風を感じる実験などをまじえてわかりやすく学習します。要望があれば、工作教室(保冷剤づくり、万華鏡づくり)も行います。	いつでも	終日	時間：1～2時間程度 対象：小学生以上 【工作の場合】 材料費：1人100円
A-5	防災を考えよう	岸 倫男	災害は私たちの身近でいつでも起こる可能性があります。ワークショップ(シュミレーションゲーム)をしながら災害への備え、対応についてみんなで考えましょう。	いつでも	終日	時間：1～2時間程度 対象：小学4年生以上
A-6	SDGsに取り組んでみよう	岸 倫男	SDGsについて学ぶとともに、ワークショップやSDGsすごろくなどを行い、SDGsの目標達成への道筋を考えることにより、SDGsに取り組んでみましょう。要望があれば、工作教室(保冷剤づくり、万華鏡づくり)も行います。	いつでも	終日	時間：1～2時間程度 対象：小学5年生以上 【工作の場合】 材料費：1人100円
A-7	ふろしき活用講座	飯村 久美子	アイデア次第で使い道は無限大。1枚で万能な「ふろしき」の活用方法をお教えします。	いつでも	終日	時間：2時間程度
A-8	しまんと新聞ぱっく (新聞エコバッグ)	飯村 久美子	読み終えた新聞を使って、環境に配慮したエコバッグを作りましょう。	いつでも	終日	時間：2時間程度
A-9	「土を楽しむ」から食料クライシスを共に学ぶ	小暮 虎雄	誰もが自然の中で癒される社会づくりのために、「土を楽しむ(菜園)」から食料クライシス(自給率up→地産地消→温暖化対策)又、カーボンゼロミッションを農の視点で世界を共に学び考える。	いつでも	午後 夜間	
A-10	ピオトープづくり	橋本 正男	①ピオトープについて ②ピオトープの必要性について	いつでも	終日	
A-11	里山体験教室	橋本 正男	①里山について ②里山の掃除体験 ③里山の生物について	いつでも	終日	
A-12	防災講座	志村 謙一	自然災害から家族を守るためには	火・木・土	終日	

No.	講座名	講師名	講座内容	活動曜日	活動時間	備考
A-13	電気安全教室	(一財) 関東電気保安協会 茨城事業本部	①家庭からはじまる電気安全 ②家庭で出来る省エネルギー	いつでも	終日	
A-14	こども電気教室	(一財) 関東電気保安協会 茨城事業本部	アニメのDVD視聴で電気安全を学び、レモン電池や備長炭電池、クリップモーターを作成します。	いつでも	終日	
A-15	筑波山地域ジオパークを知ろう	かさまジオクラブ	ジオパークについて楽しく学び、ときには山歩きを楽しみましょう。ワークショップでウグイス笛や万華鏡などを作ることができます。	いつでも	午前 午後	材料費：負担あり
A-16	歩いて観ません科 作って美ません科	かさまジオクラブ	筑波山・県北地域のジオサイトを歩きます。栗ひろい体験ツアーや岩石・貝類の観察、アートを行います。	第1土曜日	8:50~ 16:00	場所により時間の変更あり
A-17	SDGsディンプルアート体験	矢口 真由美	SDGs対応 車のフロントガラスを作った時に出るガラスの廃材から出来たエコ絵の具を使ったお絵かき、ぬりえ体験。使えば使うほど環境に優しい注目のエコアートです。地球、環境に優しいアートが広まり、少しでも廃棄物が減る事を目的としています。※アルコールアレルギーの方はご参加いただけません。	いつでも	終日	材料費：負担あり
A-18	温暖化問題をみんなで考えてみよう	橋本 光男	<ul style="list-style-type: none"> <li>・温暖化問題 原因は？ 今、何が起きているのか？ 将来何が起きるのか？</li> <li>・対策 我々は何をすべきか？</li> <li>・環境問題とは</li> </ul> ※「原子力の話」「エネルギー問題」等も分かりやすくお話しします。	いつでも	終日	

## B. 福祉・健康・スポーツ・レクリエーション

No.	講座名	講師名	講座内容	活動曜日	活動時間	備考
B-1	「音訳」ってなあに？	大月 裕美	視覚障害者の目の代わりになって、書かれた文字を音に直すことを音訳（音声訳）といいます。笠間図書館での、市発行の広報紙を読む活動や、視覚障害者の理解につながる講話をします。	応相談	応相談	
B-2	スポーツチャンバラ体験教室	鈴木 熊志	発砲スチロールの剣を使って、チャンバラを楽しみましょう。	日・月	午前	対象：お子さま・親子 材料費：負担あり
B-3	スポーツダンスジュニア育成部	金沢 幸男 金沢 恵子	音楽に合わせて、ダンスを踊りましょう。 ストレッチ、ダンスベーシック、基礎ステップ	平日・日	昼間	対象：お子さま～ シルバー世代
B-4	健康体操(認知症予防・筋力体操)	川澄 清子	筋力トレーニングによる介護予防と認知症予防になる体操をしましょう。	いつでも	終日	対象：中高齢者
B-5	健康太極拳	藤枝 富美子	太極拳は呼吸法にのっとり一種のバランス運動で、ゆっくり静かに舞うように動きます。年齢性別を問わず、無理なく楽しめる気軽な健康法ですので、一緒に楽しみましょう。	木・金	終日	
B-6	猫背や尿モシを治しましょう講座	深井 文宣	過去に尻もちをついた経験があると、筋肉のコリのために関節に負担がかかり、猫背となります。また、多くは同時に尿モシも起こります。次に首コリが起こり、最終的には気分が悪くなる傾向があります。猫背と気づいた時点での対策を教える講座です。	いつでも	終日	

No.	講座名	講師名	講座内容	活動曜日	活動時間	備考
B-7	初めてのベリーダンス	春川 倫美	初めてベリーダンスを踊る方向けの講座です。基本の動きからゆっくりと練習していきましょう。骨盤や背骨を柔らかく動かしていくので、体に負担がなくどなたでも参加できます。	いつでも	終日	
B-8	キッズベリーダンス・親子でベリーダンス	春川 倫美	ママ（パパもOK）と一緒に楽しく踊りましょう。親子のコミュニケーションとしていかがでしょうか。	いつでも	終日	
B-9	ストレッチ&ボディシェイプ	春川 倫美	体を気持ちよく伸ばし、腹筋・背筋・下半身のトレーニングを行います。無理なくご自身のペースで動いていきましょう。	いつでも	終日	
B-10	スポーツウェルネス吹矢	スポーツウェルネス吹矢 笠間 ひよこ支部	楽しく吹矢を体験しましょう。 ※和室・洋室可能 7m×13m位の広さが必要（最低10m）	月・金	昼間	持ち物：除菌スプレー・ティッシュ 材料費：負担あり マウスピース 108円（税込）
B-11	健康維持と介護予防のシルバーリハビリ体操	シルバーリハビリ体操 指導士会	肩、腰、膝の痛みを予防し、筋肉の衰えをカバーする介護予防のための無理のない簡単な体操をしましょう。	応相談	応相談	
B-12	スクエアステップ運動	笠間市 スクエアステップ・ リーダー会	転倒防止・認知症予防・介護予防の運動。準備体操、スクエアステップ、レクリエーションをしましょう。 ※25cm四方の升目をパターン表に従いステップする運動です。	いつでも	終日	対象：60歳以上
B-13	ドッジボールの基礎から攻略まで	笠間市ドッジボール協会	日本ドッジボール協会公認 ドッジボールのルール、練習の仕方（基礎から攻略まで）、試合の進め方をお教えします。	土・日・祝日	終日	コート：依頼者負担
B-14	ノルディックウォーキング体験教室	ノルディックウォーキング クラブ・グッディかさま	ノルディックウォーキング専用のボールを使用してウォーキングを行います。全身運動により、効果的な有酸素運動ができ、エクササイズとしても注目されています。誰でも無理なくできる爽快なスポーツです。笠間芸術の森公園北駐車場（インフォメーションセンターのある駐車場）に集合し、公園内を歩きます。 ※ご希望の場所・コースがあればご相談ください。	いつでも	午前	持ち物：飲み物・動きやすい服装
B-15	ビタミンって？～サプリメント飲んでおけばいい？～	やくも薬局	ビタミンのそれぞれの働きと摂取について ※そのほか薬についての質問にもお答えします。	木・土	午後	
B-16	骨粗しょう症と言われたのだけれど...	やくも薬局	骨粗しょう症について	木・土	午後	
B-17	加齢と目の病気 ～老視・白内障・網膜の病気～	やくも薬局	加齢にともなう主な目の病気について	木・土	午後	

## C. 芸術文化・趣味生活

No.	講座名	講師名	講座内容	活動曜日	活動時間	備考
C-1	盆栽講座	塩田 満夫	盆栽の創作・培養・観賞をしましょう。	いつでも	終日	
C-2	楽しいウクレレ	坂内 傑	ハワイアンからクラシックまで弾いて楽しみましょう。	いつでも	13:00～ 16:30	時間：1時間程度

No.	講座名	講師名	講座内容	活動曜日	活動時間	備考
C-3	筆跡心理学“信頼・絆をふかめよう”～文字は心のメッセージ～	野上 美代子	文字に秘められた筆跡の特徴（書きクセ）から深層心理を読み取り人間関係に役立てましょう！	応相談	応相談	
C-4	読み語り	萩谷 憲一	・アナウンスや朗読の基本 ・日本文学等の朗読等を中心として、楽しんで聴いていただける朗読を目指します。	金	午後	人数：30名以内 資料代：負担あり
C-5	各種管楽器演奏	栗原 好文	フルート・クラリネット・ソプラノ・アルト・テナーサックス・トランペット・フリューゲルホーン・フレンチホルンの演奏	いつでも	終日	
C-6	バルーンアート	堀川 伸一	ペンシルバルーンを使用し、動物や乗り物をつくりましょう。 ※1ヶ月前までにお申し込みください。	いつでも	終日	材料費：負担あり 交通費：負担あり
C-7	フラワーアレンジメント教室	水田 幸子	季節の生花をいかして、楽しくきれいに生けましょう。	応相談	応相談	材料費：負担あり
C-8	フラワーアレンジメント教室	安藤 和代	生花・造花・プリザードフラワーなどを使用し、アレンジメント・ブーケ・小物飾りをつくりましょう。	いつでも	終日	材料費：負担あり
C-9	らびっとしているがーでん ハーブ&アロマ講座	長谷川 美和	ハーブやアロマ（ハーブから抽出した精油）を使ったクラフト（工作）やコスメ作り、お料理、栽培などをします。ハーブの香りで心から健康になりましょう。	いつでも	応相談	時間：30分程度～ 材料費：1人800円～
C-10	手づくり石けん講座	長谷川 美和	植物オイルと苛性ソーダにハーブやアロマを加えた、からだに自然に優しい石けんづくりをしましょう。	いつでも	応相談	時間：1時間程度 材料費：1人800円～
C-11	かんたん貼箱 <sup>はりばこ</sup> づくり	長谷川 美和	厚紙を使ってハガキサイズの箱を作り、様々な色・風合いの紙や布を貼り付けてオリジナルの化粧箱を作ります。	いつでも	応相談	時間：1時間程度 材料費：1人800円～
C-12	紙で遊ぼう	長谷川 美和	画用紙や紙コップなど身近な材料を使って、おもちゃやカードを作ります。	いつでも	応相談	材料費：1人500円～
C-13	洋裁教室・着物からリフォーム	海老沢 まさ子	製図から縫い方までお教えします。	応相談	応相談	
C-14	蕎麦打ち講座	笠間麺友会	・蕎麦の打ち方指導 ・介護施設等での蕎麦打及び食事の提供	いつでも	午前	食材費：負担あり
C-15	施設公開と笠間焼の紹介	茨城県立笠間陶芸大学校	展示ホールの見学、研修棟の見学をします。	平日 (年末年始除く)	昼間	
C-16	どうして歴史の学習をしなきゃいけないの？	《常陸の風》 「関東文化財振興会 株式会社」	「児童・生徒が命の尊さを再認識する」というテーマで、「歴史」・「医療」・「経済」・「比較文化」等のその道の専門家が、様々な視点からこのテーマを追求してお話します。	いつでも	終日	対象：小学生～大学生
C-17	笠間の民話「まあひとつきいてくだされ」	笠間の民話を語る会	笠間に伝わる面白い話、ふしぎな話、悲しい話、こわい話…次世代に語り継ぐ郷土の民話・伝え話（5～7分）をいくつかお話しします。	いつでも	午後	時間：30分程度～ 応相談
C-18	デコパージュ体験講座	矢口 真由美	身近な小物等にペーパーナプキンをレイアウト、貼ってニスを塗って、自分だけのお気に入りの作ります。	いつでも	終日	材料費：負担あり



No.	講座名	講師名	講座内容	活動曜日	活動時間	備考
C-19	ガラスアート（フィルムステンド）体験講座	矢口 真由美	専用のカラーフィルムと特殊加工した鉛線で行うクラフト。ガラスやアクリルに、にじいろフィルムを貼って、キラキラキャンドルやフォトフレーム等を作ります。	いつでも	終日	材料費：負担あり
C-20	山野草 さぎ草の育て方	田口 敏伸	さぎ草栽培のポイントや植え付け方法、植え替え時期等をお教えします。3月末から4月頃でしたら実際に植え替えを体験することも可能です。	いつでも	午前	資料代：負担あり
C-21	季節の飾りもの	西澤 久恵	クリスマスリース・正月飾り・まゆ玉飾り等、四季の飾りを作ります。	応相談	応相談	材料費：負担あり

## D. 市民生活

No.	講座名	講師名	講座内容	活動曜日	活動時間	備考
D-1	相続のしくみ	金木 裕之	相続の基本的知識について説明し、日頃ご質問の多い事からもご紹介いたします。	いつでも	昼間	時間：2時間程度 (質疑応答含む) 人数：要相談
D-2	ごきぶり団子の作り方	笠間市消費者友の会	ホウ酸を使ってつくるごきぶり退治の団子の作り方を学びましょう。	いつでも	終日	材料費：負担あり
D-3	賢い消費者になるために	笠間市消費者友の会	紙芝居による消費者問題啓発（電話詐欺等）を行います。	いつでも	終日	
D-4	生命保険学習会	公益財団法人 生命保険文化センター	生命保険の活用方法や生活設計、年金・医療・介護、定年退職準備等をテーマに、わかりやすく解説します。	応相談	終日	人数：20名以上
D-5	「ジェンダー川柳」をつくってみよう	共生つばさの会	意識または無意識のうちに男はこうあるべき、女はこうでなくてはならないという考えが、性別による固定的役割分担や性差別、偏見等につながらないように、ジェンダー川柳を詠むことでそうした思い込みに気づいていきましょう。	いつでも	終日	時間：2時間程度 材料費：1,000円程度 内容：応相談
D-9	相続と登記について	石川 勝一	1.家督相続 2.新民法による相続について わかりやすく説明します。	水	午後	人数：25名まで

No.	講座名	講座内容	担当課
1	市長出前講座	市長が講師となり市政全般についてお話しします	秘書課
2	スマートフォンを使って情報を収集しよう	笠間市ホームページやSNS、かさま〜るでの情報収集についてわかりやすく伝えます	秘書課
3	戸籍・住民票の豆知識	わかりやすい戸籍と住民票等の手続き	市民課
4	「文化交流都市笠間」～未来への挑戦～	第2次総合計画、地方創生総合戦略について	企画政策課
5	ご利用くださいデマンドタクシーかさま	ドアTOドアで市内どこでも行ける デマンドタクシーかさまについて（利用登録から予約、乗車までの利用方法など）	企画政策課
6	統計でみる笠間	統計指標を通して、様々な角度から笠間市をみつめる	企画政策課
7	行政評価 ～行政のしごとの総点検～	市政の透明性の確保と、改革・成果を重視した行政運営や、更なる市民サービスの向上を図るための行政評価制度の説明	企画政策課
8	行財政改革の取り組み	行財政改革の取り組みについて	企画政策課
9	企業誘致の推進について	笠間市内の工業団地や茨城県内の状況などについて	企業誘致・移住推進課
10	空家政策について	笠間市の空家政策の取り組みについて	企業誘致・移住推進課
11	つかってみようマイナポータル	つかってみようマイナポータル	デジタル戦略課
12	デジタル社会の実現に向けて	笠間市第2次デジタル・トランスフォーメーション推進計画について	デジタル戦略課
13	情報公開と個人情報の保護	情報公開制度と個人情報保護制度の概要	総務課
14	明るい選挙推進のために	選挙制度について	総務課
15	多様性を認め合い誰もが平等に活躍できる社会	多様性を認め合い、個性やその人らしさを発揮し活躍できるダイバーシティ社会の実現をめざして、市が取り組んでいる事業を紹介します	総務課
16	ほくもわたしも消費者（小・中学生向け）	「お金やものの大切さ」「インターネットの落とし穴」を中心に、小・中学生から正しいお金の知識を知ろう！	消費生活センター
17	18歳はもう大人？（高校生以上向け）	民法改正により18歳で成人となりましたが、成人になったと同時に怪しい勧誘にあいトラブルに巻き込まれています 消費者トラブルの事例と対処法について学び買い物者になる準備をしませんか？	消費生活センター
18	若者を狙う消費者トラブルを知ろう（若者向け）	SNSを利用したもうかる話や荷物転送バイト・ロマンス詐欺など、新しい手口を中心とした消費者トラブル事例と注意点について学びます	消費生活センター
19	子どもを守る（保護者向け）	オンラインゲームでの課金やSNSなどを通して、子どもが巻き込まれる消費者トラブルの事例や注意点、保護者ができる対応策について学びます	消費生活センター
20	契約ってなあに？（一般向け）	「口約束も契約です！」暮らしの中で役立つ契約についての基礎知識を学ぼう 定期購入など、インターネットショッピングのトラブル事例やクーリング・オフについても学びます	消費生活センター
21	家計の管理は大丈夫？（一般向け）	「ちょっと足りないから、カードでいいか…」で始まってしまいう多重債務… リボ払いなどのクレジットの仕組みや家計の管理について学びます	消費生活センター
22	相続時の消費者トラブル（一般向け）	高齢化社会に伴い増加している相続時の消費者トラブルについて学びます 相続する側・相続される側それぞれの視点からエンディングノートを使って学びます	消費生活センター

No.	講座名	講座内容	担当課
23	だまされるな！あなたを狙う消費者トラブルを知ろう（高齢者向け）	「今だけ・ここだけ・あなただけ」ウマイ言葉で近づいてくる、訪問販売・電話勧誘販売・投資詐欺など、高齢者に多い消費者トラブルの事例と対処法について学びます	消費生活センター
24	市の台所	予算のしくみ	財政課
25	公共施設のこれから	笠間市公共施設総合管理計画・笠間市公共施設等適正配置計画について	資産経営課
26	市税のしくみ	わかりやすい市税のしくみ	税務課
27	備えて安心！ 防災・減災について1	各種災害から身を守るための基礎講座	危機管理課
28	備えて安心！ 防災・減災について2	各種災害時の対応、防災の知識	危機管理課
29	交通安全教室1	正しい道路の渡り方（幼保向け）	危機管理課
30	交通安全教室2	正しい自転車の乗り方（小中学生向け）	危機管理課
31	交通安全教室3	交通事故に気をつけよう（高齢者向け）	危機管理課
32	カーボンニュートラルって何？	2050年カーボンニュートラル（脱炭素社会）の実現に向けた取り組みについて	環境政策課
33	ごみの分け方・出し方のポイント	ごみを減らし、リサイクルを推進するための「分け方・出し方」のポイントについて、分かりやすく説明します	資源循環課
34	新たな清掃施設の整備計画について	笠間市の新たな清掃施設の整備計画について説明します	資源循環課
35	障がい者等の自立に向けた支援	障害福祉施策の動向・障がい者等支援の現状と課題・自立に向けた支援について	社会福祉課
36	くらしの生活安心のために	生活保護とは？	社会福祉課
37	人権って何？	あなたの人権・わたしの人権	社会福祉課
38	よくわかる「介護保険」	介護保険の仕組み 介護が必要になった時は…？	高齢福祉課
39	地域包括支援センターの業務	介護予防、成年後見制度の相談について	地域包括支援センター
40	認知症サポーター養成講座	認知症に対する基礎知識と接し方について	地域包括支援センター
41	高齢者の健康づくり	高齢者の健康管理について	健康医療政策課
42	生活習慣病予防講座	生活習慣病を予防するための健康づくり（各種病気の予防について）	健康医療政策課
43	女性の健康づくり講座	女性の健康づくりについて	健康医療政策課
44	歯と口の健康講座	歯と口の健康について（ブラッシング指導、むし歯・歯周病予防、おいしく食べるための口の健康の講話等）	健康医療政策課
45	「食育をすすめましょう」講座	こどもの食育と親の食育	健康医療政策課



No.	講座名	講座内容	担当課
46	国民健康保険制度のしくみ	国民健康保険制度のしくみと手続き	保険年金課
47	医療福祉について	医療福祉制度のしくみと手続き	保険年金課
48	後期高齢者医療制度について	後期高齢者医療制度のしくみと手続き	保険年金課
49	防ごう！児童虐待	児童虐待について（児童虐待に対する理解を深めるための講話等）	こども政策課
50	子育て講座	乳幼児の発育・発達 乳幼児との関わり方	こども政策課
51	いのちを考える	赤ちゃんの生まれる力・生きる力	こども政策課
52	子育て支援	児童手当・児童扶養手当、児童クラブ等について	こども福祉課
53	幼稚園・保育所(園)・認定こども園のこと	保育所等に入所するための手続きやタイミングについて	こども福祉課
54	保育所ってこんなところ！	保育所での遊びを疑似体験しよう	保育所
55	「怒り」と上手に付き合おう	「怒り」の感情のメカニズムやうまく付き合うためのコツについて	こども育成支援センター
56	訪問看護について	在宅で受けることの訪問看護について説明いたします（1ヶ月前までにお申し込みください）	市立病院
57	薬について	話題の薬や正しい飲み方、市販の薬やサプリメントの上手な取り方、その他薬全般（認知症と薬、妊娠と薬等）について説明いたします 知りたいことを具体的にお聞かせください（2ヶ月前までにお申し込みください）	市立病院
58	市立病院はこんな病院	市立病院で実施している業務（診療等）内容の説明について	市立病院
59	笠間市の農業振興について	農業の現状と取組みについて	農政課
60	農村部の基盤整備について	基盤整備について	農政課
61	「クラインガルテン」って何？	クラインガルテンの紹介 グリーンツーリズムの推進について	農政企画室
62	農業委員会とは？	農業委員会のしくみと役割	農業委員会
63	地場産業について	笠間焼・稲田みかげ石の歴史と現状	商工課
64	笠間市の観光について	笠間市の観光の現状と将来について	観光課
65	筑波山地域ジオパークについて	筑波山・霞ヶ浦・関東平野等を含む大地の遺産についてジオパークの視点から解説	観光課
66	道路とくらし	市道のできるまで	建設課
67	「笠間芸術の森公園」ってどんなところ？	ゆとりと潤いのある豊かな市民生活の実現に向けて・芸術の森公園の紹介	都市計画課
68	笠間市の都市計画	都市計画マスタープランと笠間市の都市づくり	都市計画課

No.	講座名	講座内容	担当課
69	未来を考えたまちづくり	立地適正化計画・景観計画について	都市計画課
70	木造住宅の耐震化について	木造住宅の耐震診断・耐震改修工事について	都市計画課
71	くらしと水道	水道水ができるまで（浄水場見学）	水道課
72	くらしと下水道	下水道の役割（処理場見学）	下水道課
73	「教育委員会」ってどんなところ？	教育委員会のしくみと役割	学務課
74	学校給食と食育	学校給食の役割と食の大切さ	おいしい給食推進室
75	家庭教育について	家庭教育学級の取り組み（講話・ワークショップ）	生涯学習課
76	レッツスポーツ	楽しく身体を動かせるニュースポーツの紹介（実技） ※ 内容は利用者と協議し決定	生涯学習課
77	みんなの図書館	図書館の使い方	各図書館
78	議会のしくみ	議会のしくみと役割（議場見学）	議会事務局
79	いざという時に…「応急手当」	簡単な応急処置～AEDを使用した救急講習	各消防署
80	いざという時に…「火の用心」	消火器の使い方 濃煙体験 119番の掛け方	各消防署
81	リクエストメニュー	メニューにない内容をご相談ください。お気軽にお問い合わせください。	

# あなたの知識や経験を 『笠間市』に活かしてみませんか？ ☆講師募集☆

笠間市では、市民講師を随時募集しています。皆さんの知識や経験を、これからの人づくり、まちづくりに活かしてみませんか？



## 【募集対象】

- ① 知識・経験を活かし、講座を開講できる方、又は企業・団体
  - ② 無償で指導が可能な方
- \* 個人だけでなく、講師をしていただける企業・団体等も募集しています。

## 【募集分野】

文化・芸術・スポーツ・学習・技能・自然・環境・子育て・教育・国際交流など

- \* 上記はあくまで参考であり、分野は問いません。  
\* 政治・宗教・営利等を目的とした内容、公の秩序を乱し、善良な風俗を阻害する内容は受付できません。

## 【講座概要】

皆さんに講座メニューをつくってもらい、希望のあった地域へ出向いて講座を行っていただきます。

講座は、原則として1回のカリキュラムです。

- \* 個人情報の取り扱いについては、「笠間市個人情報保護条例」を遵守し、提出された個人情報を適切に取り扱います。

## 「まちづくり出前講座」講師申込書

ふりがな 講師名	* 団体の場合は団体名と代表者名
住所	〒
電話番号	
講座名	
講座内容	* 講座内容の詳細が分かるものや、講座で使う資料を添付してください。
経験・資格	* 講座に関する経験・資格等ありましたら、ご記入願います。
その他	* 活動可能な曜日・時間帯に○をつけてください（いくつでも）。 曜日： 1.月 2.火 3.水 4.木 5.金 6.土 7.日 8.祝祭日 9.いつでも 時間： 1.午前 2.午後 3.夜間 4.終日 * 講座を行うにあたり、ご意見・ご要望がありましたら、ご記入願います。

### 《 個人情報の取り扱い 》

「笠間市個人情報保護条例」を遵守し、提出された個人情報を適切に取り扱います。

#### 利用目的

- ・ まちづくり出前講座の推進及びPRを目的としたパンフレット・ホームページへの掲載（住所・電話番号については、掲載しません。ただし、講座の申込みがあった場合は、申込者に通知する場合があります。）
- ・ まちづくり出前講座の運営・会議・研修等の参加の通知及び会議資料への記載
- ・ 行政（県事業等を含む）が行う事業の案内・通知

「まちづくり出前講座」実施に伴う個人情報の取り扱いについて承諾します。

令和 年 月 日

本人署名

様式第1号(第7条関係)

笠間市まちづくり出前講座利用申込書

年 月 日

笠間市長 様

団体名 \_\_\_\_\_

代表者名 \_\_\_\_\_

住 所 \_\_\_\_\_

電話番号 \_\_\_\_\_

笠間市まちづくり出前講座を利用したいので、下記のとおり申し込みます。

記

希望講座名	(市民編 ・ 行政編)	
希望日	第1希望	年 月 日 ( ) 時 分～ 時 分
	第2希望	年 月 日 ( ) 時 分～ 時 分
受講目的		
会場		
会場所在地		
参加人数	【主な年齢層 代】	
備考		



「笠間市まちづくり出前講座」ご利用団体の代表者様

このたびは、「笠間市まちづくり出前講座」をご利用いただきありがとうございます。  
今後の講座づくりの参考にするため、アンケートにご協力ください。なお、お答えいただいた内容は、事務局のみで取り扱い、講師へは公開しませんので、率直なご意見・ご感想をご記入ください。

### 「笠間市まちづくり出前講座」利用アンケート

講座名	( 編 )	講師名	
利用日時	年 月 日 ( )	:	～ :
利用団体		参加人数	名
講座の状況	1. 活発に意見や質問がでた 2. ある程度、意見や質問がでた 3. あまり意見や質問がでなかった 4. その他 ( )		
講座の内容	1. とても分かりやすかった 2. 分かりやすかった 3. あまり分からなかった 4. 全くわからなかった		
講座の時間	1. 短い 2. ちょうどよい 3. 長い		
今後の利用	1. また利用したい 2. 利用したくない 3. 分からない		
* 今回の講座について、ご意見やご感想等、自由にお書きください。			
* 「こんなテーマを取り上げてほしい」等、まちづくり出前講座全体へのご意見、ご要望がありましたら、ご記入願います。			

ご協力ありがとうございました。

**【提出先】**

笠間市 総務部 総務課 市民活動グループ  
〒309-1792 笠間市中央三丁目2番1号  
TEL 0296-77-1101 FAX 0296-78-0612

様式第4号(第12条関係)

笠間市まちづくり出前講座報告書

年 月 日

報告者(講師名) \_\_\_\_\_

講座名	(市民編 ・ 行政編)
開催日時	年 月 日 時 分 ~ 時 分
会場	
参加人数	
利用者名	団体名 代表者
講座の状況	1 活発に意見や質問がでた。 2 ある程度意見や質問がでた。 3 余り意見や質問がでなかった。 4 その他( )
配布資料	有 (別添のとおり) ・ 無
その他感想等	

※講座終了後に、市民活動グループまで報告書の提出をお願いいたします。

# お申込み方法

## STEP 1 受講メニューを決める

- まちづくり出前講座メニューの中からお選びください。講座は原則として、1回のカリキュラムになっています。

## STEP 2 受講するメンバー、実施希望日時、会場を決める

- お申込みできる方は、笠間市内に在住・通勤・通学する方で構成される5名以上のグループです。
- 会場は笠間市内とします。会場の手配と準備をお願いします。



## STEP 3 利用申込書を提出する

- 実施予定日の14日前までに総務課または各支所地域課に御提出ください。  
(いばらき電子申請・届出サービス、郵送、FAXでも受付しています。)
- 申込み用紙は、総務課または各支所地域課の窓口とホームページから入手できます。



利用申込書を元に、総務課が講師と日程や受講内容の調整を行います。  
調整が無事済みでしたら、代表者の方へ利用決定通知書を郵送いたします。

### 講座の実施



### アンケートの提出

今後の講座作りの参考にするために、アンケートの御記入をお願いしております。  
決定通知書に同封させていただきますので、講座終了後に御提出ください。



報告



### ● 講師料 ●

講師料は無料です。ただし、講座に必要な材料がある場合は、その実費を負担していただきます。

### ● 受講できない場合 ●

- ① 講座の目的や趣旨に反すると認められるとき。
- ② 公の秩序を乱し、善良な風俗を阻害する恐れがあるとき。
- ③ 政治、宗教又は営利を目的としたとき。
- ④ 実施回数に偏りがあり、調整が必要と認められるとき。

いばらき電子申請・届出サービスの笠間市ページはこちらのQRコードからアクセスできます！



### お問い合わせ

笠間市 総務課市民活動グループ  
〒309-1792 笠間市中央三丁目2番1号  
TEL：0296-77-1101  
0299-37-6611（岩間地域から）  
FAX：0296-78-0612  
E-mail：katsudo@city.kasama.lg.jp