

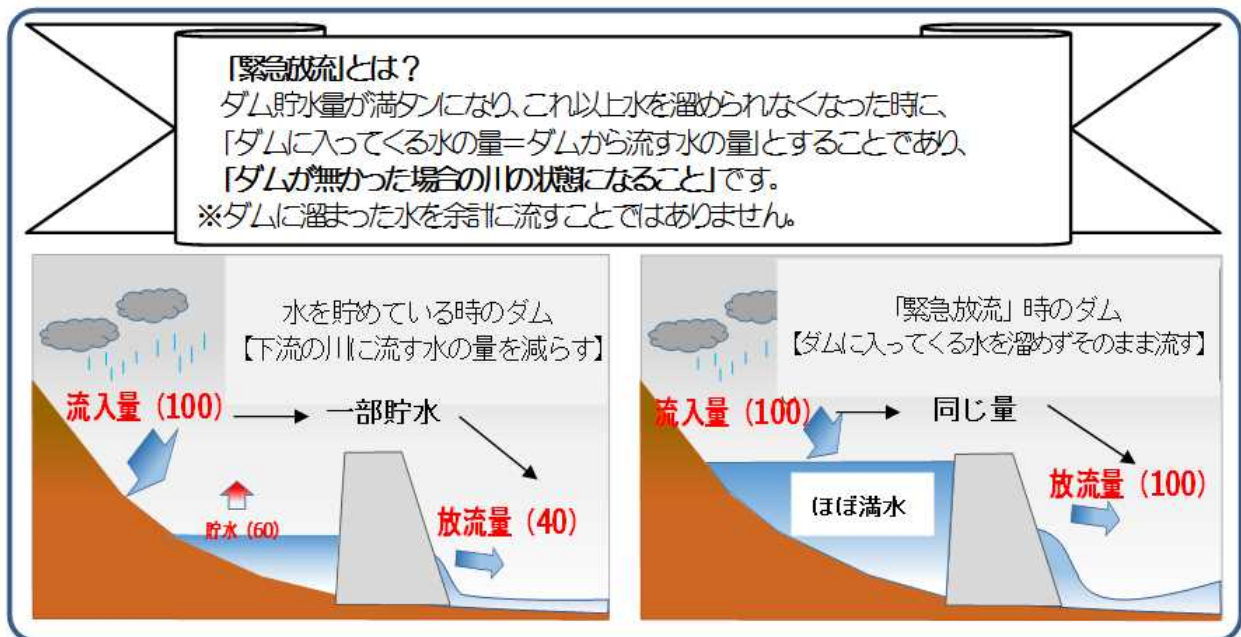
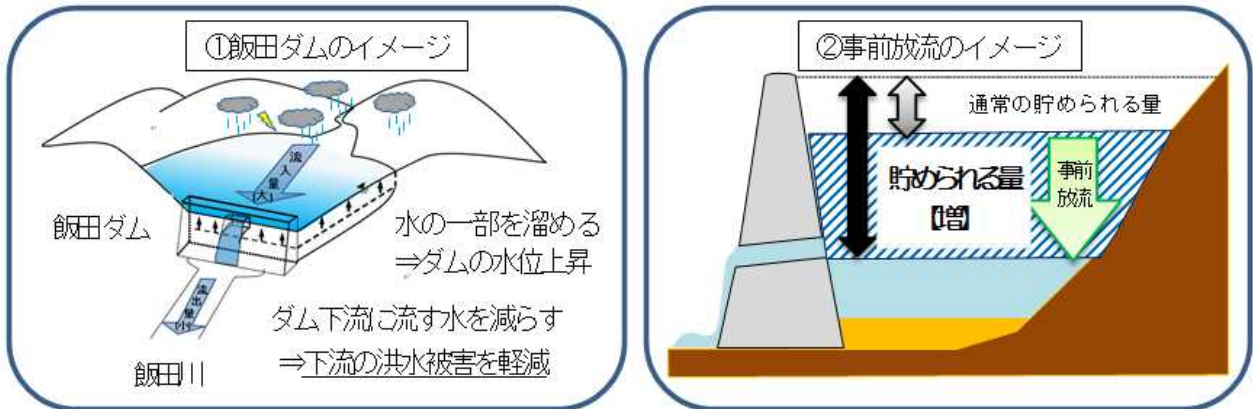
## ② 飯田ダムの役割をご存じですか

問 茨城県飯田ダム管理事務所 TEL 0296-72-7950 茨城県水戸土木事務所 TEL 029-225-4515

### 【大雨時の飯田ダムの役割】

飯田ダムでは、ダム上流から入ってくる水の一部をダムに溜め、下流の川に流す水の量を減らすことにより、下流の洪水被害を軽減する役割を果たしています(「①飯田ダムのイメージ」参照)。

また、大量の雨が予測される時には、ダムに溜まっている水を下流の川に事前に流し、大雨の前にダムの水位を下げ、溜められる水の量を従前より増やすことで、下流の洪水被害を軽減する機能を強化します(「②事前放流のイメージ」参照)。



### 【飯田川下流(飯田ダム～澗沼川合流部)区間におけるサイレンについて】

ダムから流す水の量が増えることにより、ダム下流の川で急激な水位の上昇が予測される場合は、警報局のサイレンを鳴らしますので、サイレンが鳴った時は川のそばから離れてください。