

| | | |
|-------|-------|-------|
| 41-24 | 41-25 | 42-21 |
| 47-04 | 47-05 | 48-01 |
| 47-09 | | |



凡例

| 記号 | 種別 |
|----|----------------------|
| | 処理区域界 |
| | 処理分区界 |
| | 地区界 |
| | 幹線管渠 |
| | 支線管渠 |
| | 取付管渠 |
| | 圧送管 |
| | 幹線管番号 |
| | 支線管番号 |
| | 小形マンホール (φ300mm) |
| | (φ300mm) |
| | (φ400mm) |
| | (φ500mm) |
| | (φ600mm) |
| | (φ700mm) |
| | (φ800mm) |
| | 0号マンホール (600x900mm) |
| | 1号マンホール (φ900mm) |
| | 2号マンホール (φ900x900mm) |
| | (φ900x900mm) |
| | 3号マンホール (φ1050mm) |
| | (φ1050x1050mm) |
| | 4号マンホール (φ1200mm) |
| | (φ1200x1200mm) |
| | 5号マンホール (φ1350mm) |
| | (φ1350x1350mm) |
| | 特1号マンホール (600x900mm) |
| | (φ600x900mm) |
| | 特殊マンホール (φ) |
| | 異てい形きよ用マンホール |
| | 側管付マンホール |
| | 伏せ越し |
| | 地さ口 |
| | マンホールポンプ |

| | |
|--|-----|
| | 管形状 |
| | 円形 |
| | 区形 |
| | 矩形 |

| | |
|-------|----------------|
| | 管種 |
| HP | ビューム管 |
| VU | 塩ビ管 |
| CP | 陶管 |
| GP | 鋼管 |
| DIP | 鉄筋管 |
| P.P.R | 強化プラスチック管 |
| S.U.S | ステンレス鋼管 |
| | 汚水樹 |
| | 小口径マス (φ200mm) |
| | (φ300mm) |
| | (φ400mm) |
| | (φ500mm) |
| | (φ700mm) |
| | 特殊マス |
| | 電気ケーブル |

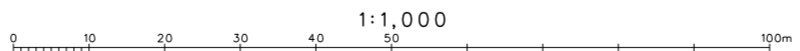
| | |
|--|----------------------|
| | マンホール |
| | φ150 3.50 1.10 0.80 |
| | φ200 2.58 4.00 2.11 |
| | φ250 2.58 4.00 2.04 |
| | φ300 2.58 4.00 2.04 |
| | φ400 2.58 4.00 2.04 |
| | φ500 2.58 4.00 2.04 |
| | φ600 2.58 4.00 2.04 |
| | φ700 2.58 4.00 2.04 |
| | φ800 2.58 4.00 2.04 |
| | φ900 2.58 4.00 2.04 |
| | φ1050 2.58 4.00 2.04 |
| | φ1200 2.58 4.00 2.04 |
| | φ1350 2.58 4.00 2.04 |

笠間市上下水道部下水道課

製図 平成19年3月 (S=1:2500 縮尺S=1:500に拡大)

図例 縮尺系

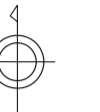
縮尺係数 2m



47-09

笠間市下水道台帳図（笠間地区）

| | |
|-------|-------|
| 47-04 | 47-05 |
| 47-09 | |
| 47-14 | 47-15 |



凡 例

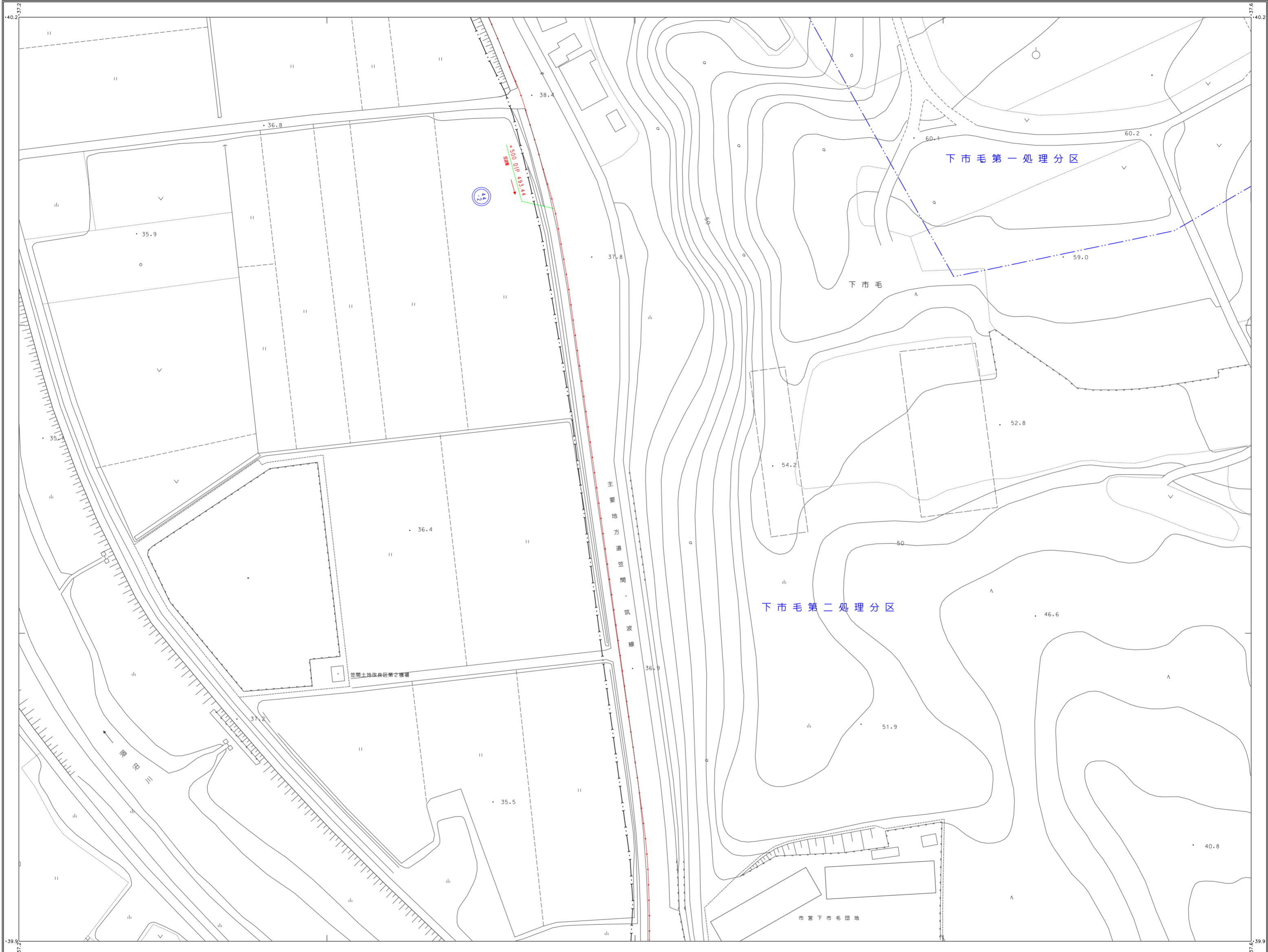
| 記号 | 種別 |
|-----------|---------------------|
| - - - - - | 処理区域界 |
| - · - · - | 処理分区分界 |
| - - - - - | 地区界 |
| → | 幹線管渠 |
| → | 枝線管渠 |
| → | 取付管渠 |
| → | 圧送管 |
| ⊙ | 幹線管番号 |
| ⊕ | 枝線管番号 |
| ○ | 小型マンホール (φ径30cm) |
| ○ | (φ径35cm) |
| ○ | (φ径40cm) |
| ⊗ | (φ径70cm) |
| ⊗ | 0号マンホール (φ径75cm) |
| ⊗ | 構内マンホール (60cm×90cm) |
| ⊗ | 1号マンホール (φ径80cm) |
| ⊗ | 2号マンホール (φ径120cm) |
| ⊗ | 3号マンホール (φ径150cm) |
| ⊗ | 4号マンホール (φ径180cm) |
| ⊗ | 5号マンホール (φ径210cm) |
| ⊗ | 点検孔 (φ径20cm) |
| ⊗ | 特下マンホール (60cm×90cm) |
| ⊗ | 特殊マンホール (種別) |
| ⊗ | 馬てい形きよ用マンホール |
| ⊗ | 側管付マンホール |
| ⊗ | 伏せ継し |
| ⊗ | 社さ口 |
| ⊗ | マンホールポンプ |

| 管形状 | |
|-----|------|
| ⊗ | 円形 |
| ⊗ | 区形暗渠 |
| ⊗ | 蹄形 |

| 管種 | |
|-----|-----------|
| HP | ヒューム管 |
| VU | 塩ビ管 |
| CP | 陶管 |
| GP | 鋼管 |
| DIP | 鉄管 |
| PFR | 強化プラスチック管 |
| SUS | ステンレス鋼管 |
| | 汚水渠 |

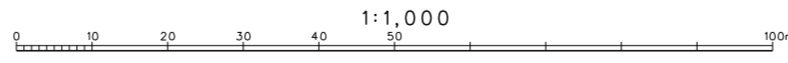
| マンホール | |
|-------|----------------|
| ← | 小口径マス (φ径20cm) |
| ○ | (φ径30cm) |
| ○ | (φ径40cm) |
| ⊗ | (φ径70cm) |
| ⊗ | 特殊マス |
| ⊗ | 電気ケーブル |

| マンホール | |
|-------|---------------------|
| ⊗ | φ200 HP 2.56, 40.00 |
| ⊗ | 2.134 → 2.034 |
| ⊗ | マ ス |
| ⊗ | φ150 3.50 2.10 0.80 |
| ⊗ | φ150 3.30 1.90 |



この地形図は、笠間市都市計画図（平成5年7月作成、S=1:2500）をS=1:500に拡大し、電子化したものである。平成26年9月

縮尺 1:1,000
等高線間隔 2m

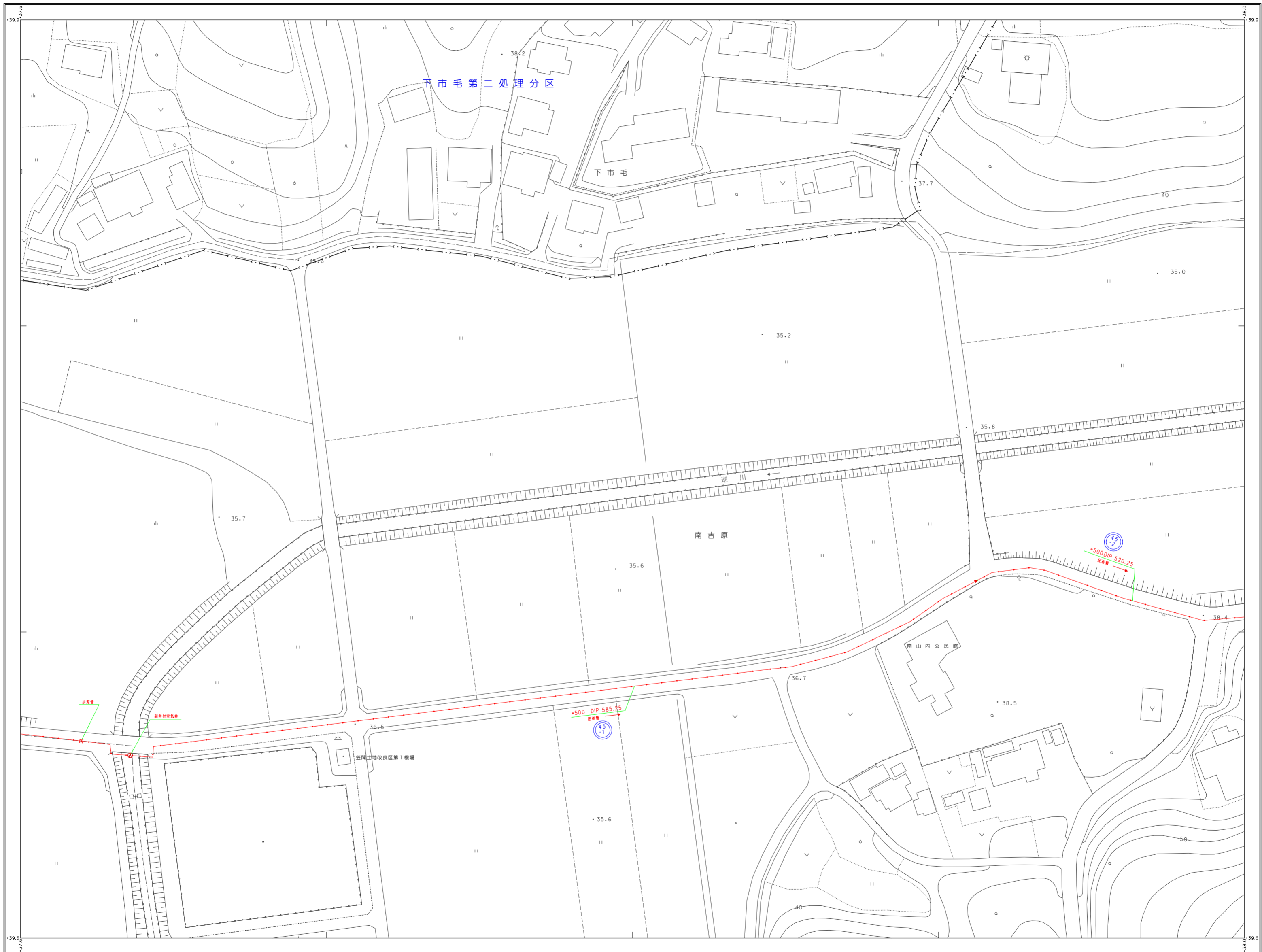


三和航測株式会社調製

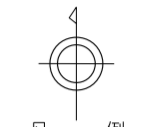
笠間市上下水道部下水道課

47-09

笠間市下水道台帳図（笠間地区）



| | | |
|-------|-------|-------|
| 47-09 | | |
| 47-14 | 47-15 | 48-11 |



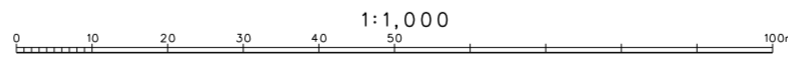
凡例

| 記号 | 種別 |
|-------|---------------------|
| → | 処理区域界 |
| --- | 処理分区界 |
| - - - | 地区界 |
| → | 幹線管渠 |
| → | 枝線管渠 |
| → | 取付管渠 |
| → | 圧送管 |
| ② | 幹線管番号 |
| ⑬ | 枝線管番号 |
| ○ | 小形マンホール (φ300) |
| ○ | φ350 |
| ○ | φ400 |
| ○ | φ450 |
| ○ | φ500 |
| ○ | φ600 |
| ○ | φ700 |
| ○ | φ800 |
| ○ | φ900 |
| ○ | φ1000 |
| ○ | φ1200 |
| ○ | φ1500 |
| ○ | φ1800 |
| ○ | φ2000 |
| △ | 点検孔 |
| ○ | 特1号マンホール (φ600×900) |
| □ | 特殊マンホール |
| ○ | 異てい形きよ用マンホール |
| ○ | 側管付マンホール |
| ○ | 伏せ隠し |
| ○ | 址さ口 |
| ○ | マンホールポンプ |
| ○ | 管形状 |
| ○ | 円形 |
| □ | 区形 |
| ○ | 脚形 |
| 管種 | |
| HP | ビューム管 |
| VU | 塩ビ管 |
| CP | 陶管 |
| GP | 鋼管 |
| DIP | 鋼鉄管 |
| P.P.R | 強化プラスチック管 |
| S.U.S | ステンレス鋼管 |
| ○ | 汚水樹 |
| ○ | 小口径マス (φ200) |
| ○ | φ300 |
| ○ | φ400 |
| ○ | φ500 |
| ○ | φ700 |
| ○ | 特殊マス |
| ○ | 電気ケーブル |
| マンホール | |
| ○ | φ150 3.50 2.10 0.80 |
| ○ | φ200 2.58 40.00 |
| ○ | φ250 2.134 2.034 |
| ○ | φ300 1.90 |

三和航測株式会社調製

この地形図は、笠間市都市計画部（平成5年7月作成、S=1:2500）をS=1:500に拡大トレスしたものである。電子化 平成20年9月

縮尺 1:1,000
等高線間隔 2m



笠間市上下水道部下水道課