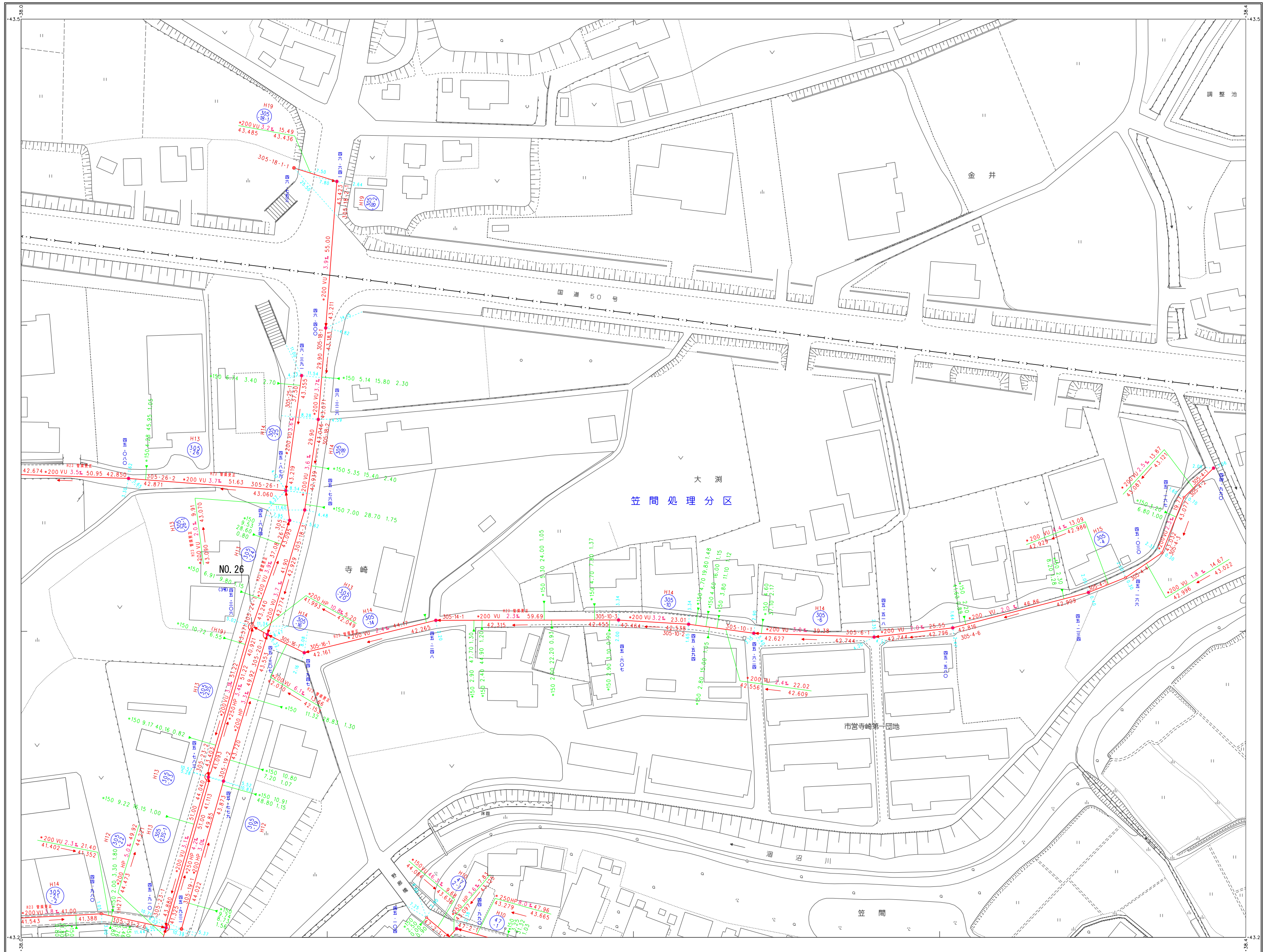
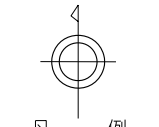


笠間市下水道台帳図（笠間地区）



33-05	34-01	34-02
33-10	34-06	34-07

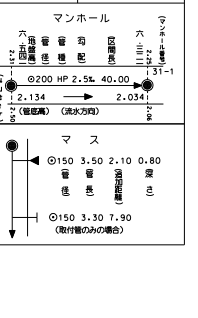


凡例

記号	種別
---	処理区域界
---	処理分区界
---	地区界
→	幹線管渠
→	枝線管渠
→	取付管渠
→	圧送管
②	幹線管番号
⑬	枝線管番号
○	小型マンホール (φ300mm)
○	(φ350mm)
○	(φ400mm)
○	(φ450mm)
○	0号マンホール (φ600mm)
○	1号マンホール (φ600mm)
○	2号マンホール (φ600mm)
○	3号マンホール (φ600mm)
○	4号マンホール (φ600mm)
○	5号マンホール (φ600mm)
○	点検孔
○	特1号マンホール (φ600mm)
○	特殊マンホール
○	馬てい形マンホール
○	側管付マンホール
○	伏せ蓋し
○	社せ口
○	マンホールポンプ

管形状	
○	円形
□	区形
○	卵形

管種	管径
HP	ビューム管
VU	塩ビ管
CU	陶管
GP	鋼管
DIP	鋼鉄管
PPR	強化プラスチック管
SUS	ステンレス鋼管
汚水	汚水
小口径マス	小口径マンホール (φ300mm)
○	(φ350mm)
○	(φ400mm)
○	(φ450mm)
○	(φ500mm)
○	特殊マス
○	電気ケーブル

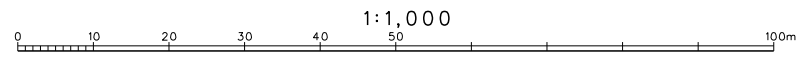


笠間市上下水道部下水道課

三和航測株式会社調製

撮影 平成 5年 5月
 測量 平成 5年 7月
 改訂 平成 5年 8月
 数値化 平成 13年 3月 (S=1:2500 縮尺 S=1:5000 に拡大)

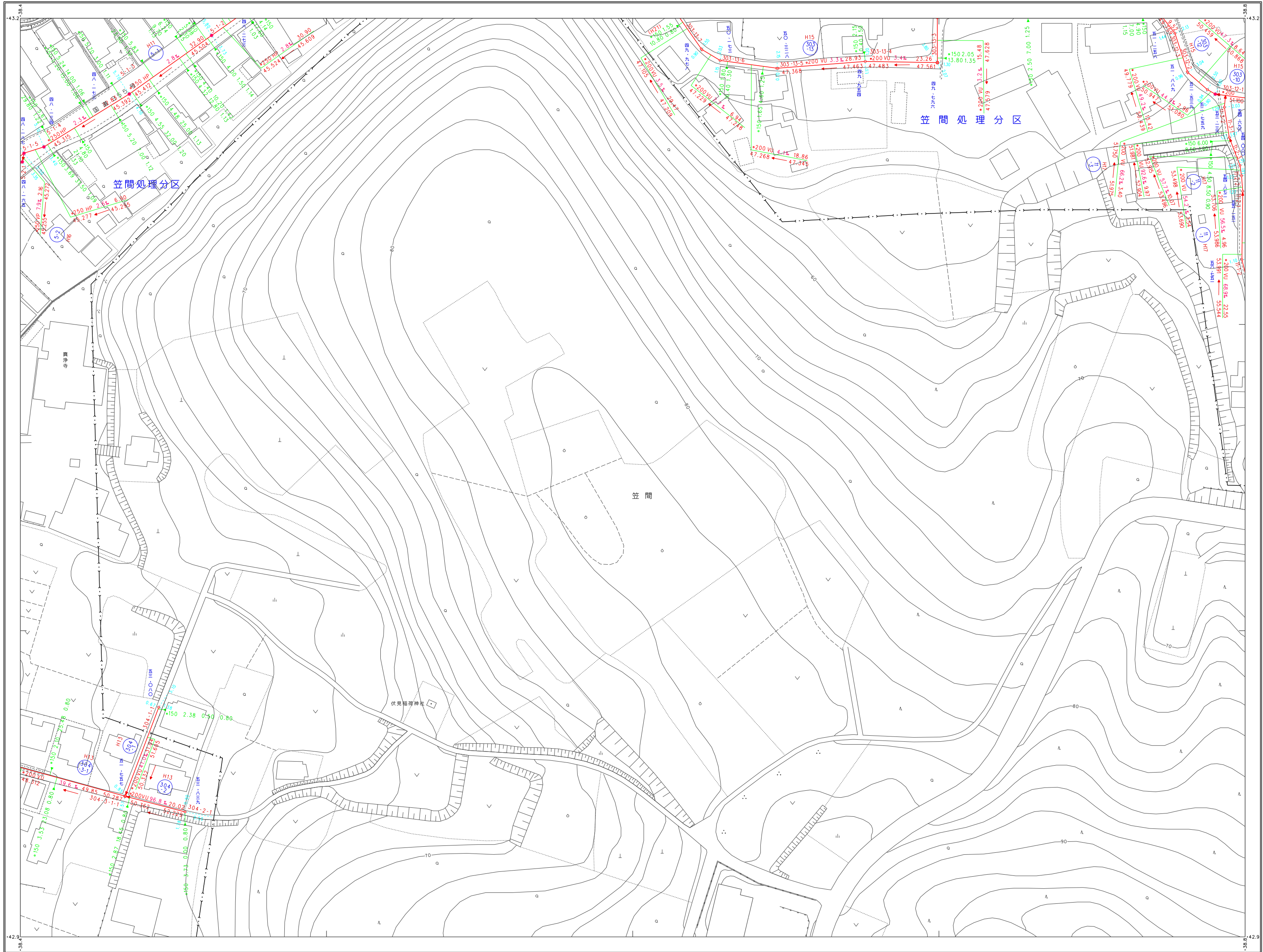
座標系 東京系
 等高線間隔 2m



1:1,000

笠間市下水道台帳図（笠間地区）

34-01	34-02	34-03
34-06	34-07	34-08
34-11	34-12	



凡例

記号	種別
---	処理区域界
---	処理分区界
---	地区界
→	幹線管渠
→	枝線管渠
→	取付管渠
→	圧送管
②	幹線管番号
⑬	枝線管番号
○	小型マンホール (管径30cm)
○	0号マンホール (管径30cm)
○	1号マンホール (管径45cm)
○	2号マンホール (管径60cm)
○	3号マンホール (管径75cm)
○	4号マンホール (管径90cm)
○	5号マンホール (管径105cm)
○	特1号マンホール (管径120cm)
○	特殊マンホール (管径60cm)
○	異形マンホール
○	側管付マンホール
○	伏せ越し
○	址さ口
○	マンホールポンプ

管形状	管種
○	円形
□	区形
○	部形

管形状	管種
○	HP ヒューム管
○	VU 塩ビ管
○	CP 陶管
○	GP 鋼管
○	DIP 鋼鉄管
○	P.P.R 強化プラスチック管
○	S.U.S ステンレス鋼管
○	汚水樹
○	小口径マス (管径20cm)
○	管径30cm
○	管径45cm
○	管径60cm
○	管径75cm
○	特殊マス
○	電気ケーブル

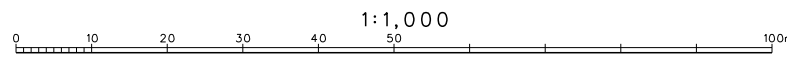
マンホール

○	管径30cm
○	管径45cm
○	管径60cm
○	管径75cm
○	管径90cm
○	管径105cm
○	管径120cm

三和航測株式会社調製

撮影 平成 5年 5月
 測量 平成 5年 7月 オートグラフA7、ステレオプロッターA8
 縮尺 平成 5年 5月
 訂正 平成 15年 3月 (S=1:2500図とS=1:5000に基く)

座標系 東京系
 等高線間隔 2m



笠間市上下水道部下水道課

笠間市下水道台帳図（笠間地区）

34-11	34-12
34-16	34-17
34-21	34-22



凡例

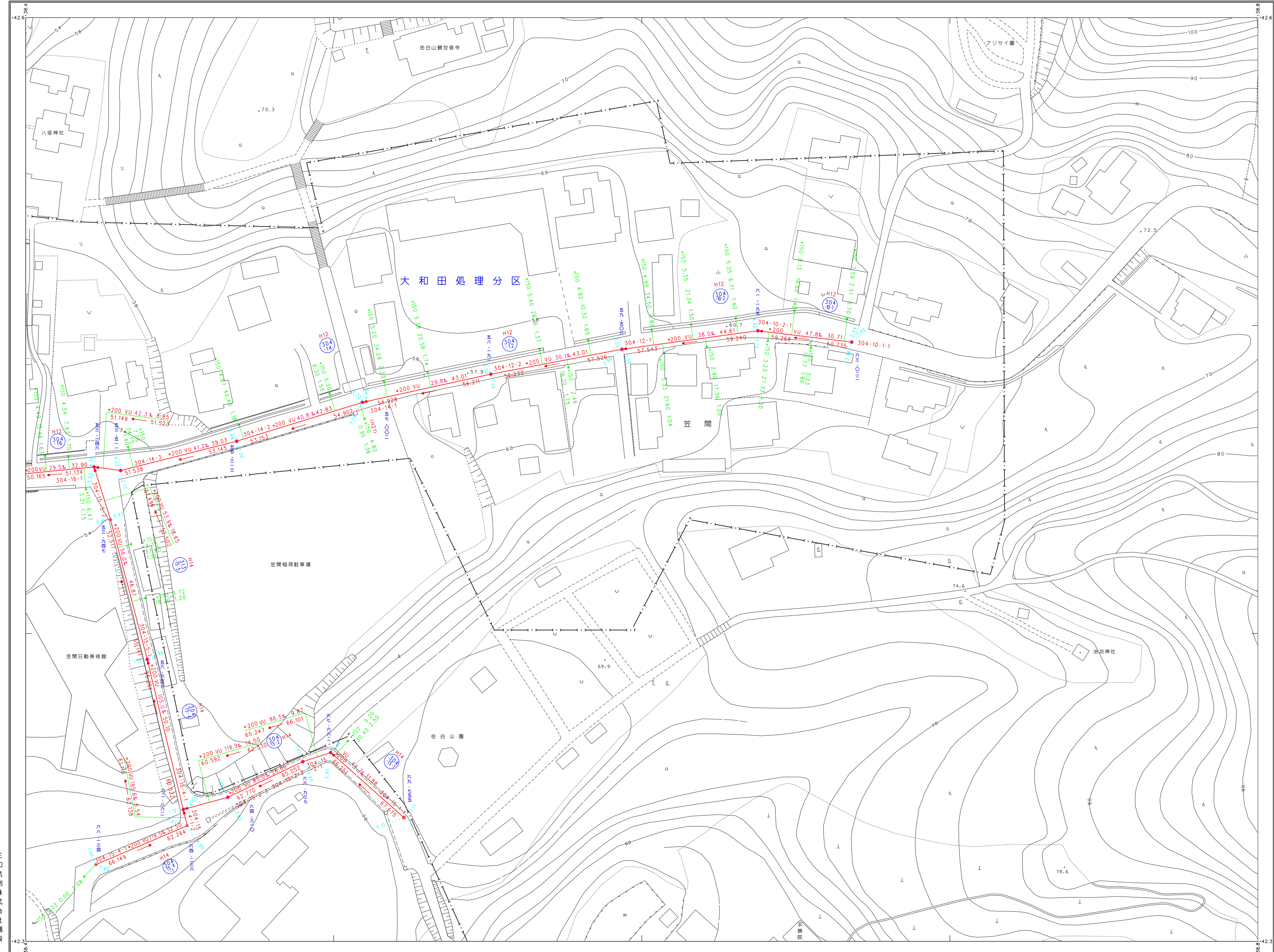
記号	種別
---	処理区域界
- - - -	処理分区界
---	地区界
→	幹線管渠
→	枝線管渠
→	取付管渠
→	庄送管
⊙	幹線管番号
⊙	枝線管番号
○	小型マンホール (φ200)
○	1号マンホール (φ250)
○	2号マンホール (φ300)
○	3号マンホール (φ350)
○	4号マンホール (φ400)
○	5号マンホール (φ450)
○	点検孔
○	特1号マンホール (φ600)
○	特殊マンホール
○	馬てい形まよ用マンホール
○	側管付マンホール
○	伏せ蓋し
○	社き口
○	マンホールポンプ

管形状	管種
○	円形
□	区形暗渠
○	矩形

管種	管種
HP	ヒューム管
VU	塩ビ管
CP	陶管
GP	鋼管
DIP	鋼鉄管
PPR	強化プラスチック管
SUS	ステンレス鋼管
汚水	汚水
→	小口径マス (φ200)
→	マス (φ250)
→	マス (φ300)
→	マス (φ350)
→	マス (φ400)
→	特殊マス
→	電気ケーブル

マンホール	マス
○	φ150 3.30 1.90
○	φ200 2.56 40.00
○	φ250 2.04

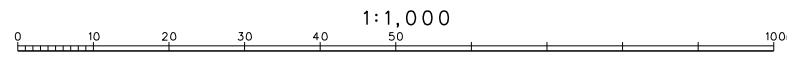
笠間市上下水道部下水道課



(1) 撮影 平成 5 年 5 月
 測図 平成 5 年 7 月
 製図 平成 5 年 5 月
 数値化 平成 15 年 3 月 (S=1:2500 縮尺 S=1:500 に拡大)

(2) 数値化 平成 17 年 2 月 (S=1:2500 縮尺 S=1:500 に拡大)

縮尺 2m



三和航測株式会社調製

