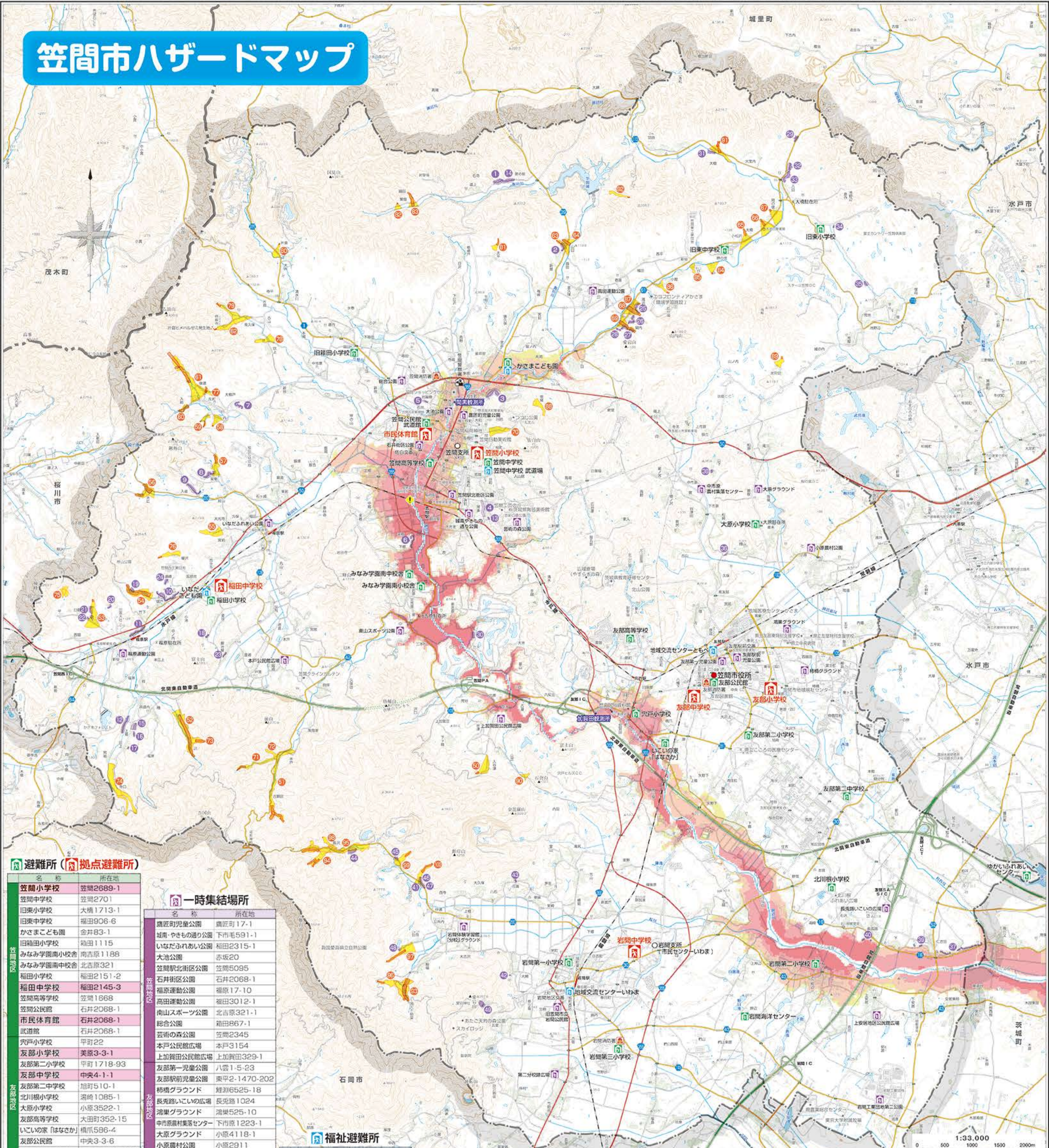


笠間市ハザードマップ



避難所 (拠点避難所)

名称	所在地
笠間小学校	笠間2689-1
笠間中学校	笠間2701
旧東小学校	大橋1713-1
旧東中学校	福田906-6
かさまこども園	金井83-1
旧箱田小学校	箱田1115
みなみ学園南小学校	南吉原1188
みなみ学園南中学校	北吉原321
福田小学校	福田2151-2
福田中学校	福田2145-3
笠間高等学校	笠間1868
笠間公民館	石井2068-1
市民体育館	石井2068-1
武道館	石井2068-1
穴戸小学校	平町22
友部小学校	美原3-3-1
友部第二小学校	平町1718-93
友部中学校	中央4-1-1
友部第二中学校	旭町510-1
北川根小学校	湯崎1085-1
大原小学校	小原3522-1
友部高等学校	大田町352-15
いこいの家「はなさか」	楯爪586-4
友部公民館	中央3-3-6
ゆかいなあいセンター	石井2689-1
岩間第一小学校	下郷4108
岩間第二小学校	押辺529-1
岩間第三小学校	市科谷1542-1
岩間中学校	下郷4997
岩間海洋センター	押辺2259-1

一時集結場所

名称	所在地
遠近町児童公園	遠近町17-1
城南・やまの通り公園	下市毛591-1
いなだふれあい公園	箱田2315-1
大池公園	赤坂20
笠間駅北街区公園	笠間5095
石井街区公園	石井2068-1
福原運動公園	福原17-10
高田運動公園	箱田3012-1
南山スポーツ公園	北吉原321-1
総合公園	箱田867-1
芸術の森公園	笠間2345
本戸公民館広場	本戸3154
上加賀田公民館広場	上加賀田329-1
友部第一児童公園	八雲1-5-23
友部駅前児童公園	東平2-1470-202
柳瀬グラウンド	経瀬6525-18
長免路いこいの広場	長免路1024
湯澤グラウンド	湯澤525-10
中市原農村集落センター	下市原1223-1
大原グラウンド	小原4118-1
小原農村公園	小原2911
旧岩間公民館	下郷4407
岩間体験学習館	上郷1742-1
「分校」グラウンド	泉1204-2
第二分校グラウンド	泉1204-2
上安原地区公民館広場	安居2058
岩間工業団地第二公園	安居2600-31

福祉避難所

名称	所在地
笠間中学校 武道場	笠間2701
かさまこども園	金井83-1
いなだこども園	箱田2151-1
地域交流センターとも	友部駅前1-10
地域交流センターいづま	下郷4438-7

急傾斜地崩壊危険箇所		土石流危険渓流		凡例 (避難所)	
箇所番号	箇所名	所在地	箇所番号	箇所名	所在地
1	216-1-001 石倉-1	石倉	27	216-1-001 かなく沢	上加賀田
2	216-1-002 山口	箱田	28	216-1-002 吉野沢	本戸
3	216-1-003 相生町	笠間	29	216-1-003 入	福原
4	216-1-004 茶室-1	下市毛	30	216-1-004 無名沢	福原
5	216-1-005 茶室	石井	31	216-1-005 無名沢	福原
6	216-1-006 下郷	赤坂	32	216-1-006 箱田	大橋
7	216-1-007 坂町	大橋戸	33	216-1-007 しのが谷	大橋戸
8	216-1-008 堂津	箱田	34	216-1-008 岩倉沢	大橋戸
9	216-1-009 箱田沢	箱田	35	216-1-009 大野戸沢	大橋戸
10	216-1-010 関戸	箱田	36	321-1-001 横山	小原
11	216-1-011 北中山	箱田	37	321-1-002 仁吉田東	仁吉田
12	216-1-012 上郷	箱田	38	321-1-001 山下B	中市原
13	216-1-013 茶室-2	下市毛	39	321-1-002 仁吉田西	仁吉田
14	216-1-001 石倉	石倉	40	321-1-003 長長路	長免路
15	216-1-002 上郷A	箱田	41	322-1-001 長沢	上郷
16	216-1-003 上郷B	箱田	42	322-1-002 大橋	下郷
17	216-1-004 田上	箱田	43	322-1-003 花澤	上郷
18	216-1-005 金谷	本戸	44	322-1-001 長沢a	上郷
19	216-1-006 滝沢A	箱田	45	322-1-003 長沢c	上郷
20	216-1-007 白根	箱田	46	322-1-004 長沢d	上郷
21	216-1-008 北中山A	箱田	47	322-1-005 長沢e	上郷
22	216-1-009 北中山B	箱田	48	322-1-006 日向	上郷
23	216-1-011 湯澤屋	本戸	49	322-1-007 山根	泉
24	216-1-012 滝沢B	箱田			
25	216-1-014 福田1	箱田			
26	216-1-015 福田2	箱田			

避難判断水位とは

避難判断水位は、川がはん濫するなど危険な状態になりつつあることを知らせ(到達情報)、笠間市長が避難勧告等の発令判断の目安、住民の避難判断の参考となる水位です。

この浸水想定区域等は、指定時点の選川川の川の整備状況や堰田ダムを勘案して、概ね1000年に1回程度発生する大雨(流域全体に2日雨量76.4mmの降雨がある場合)が降ったことにより選川がはん濫した場合に想定される浸水の状況をシミュレーションにより求めたものです。

なお、このシミュレーションの実施にあたっては、支川のはん濫、想定を超える強雨、内水によるはん濫等を考慮していませんので、この浸水想定区域に指定されていない区域においても浸水が発生する場合があります。想定される水深が実際の浸水深と異なる場合があります。

凡例 (洪水)

浸水した場合に予想される水深(ランク別)

- 10.0～20.0m未満の区域
- 5.0～10.0m未満の区域
- 3.0～5.0m未満の区域
- 0.5～3.0m未満の区域
- 0.5m未満の区域

浸水想定水深の色の見方

想定される浸水深

- 5.0m以上
- 3.0～5.0m
- 0.5～3.0m
- 0～0.5m

※国道50号橋より上流部の浸水想定区域については、水位通知川の指定区域外であることから、浸水が発生した場合に想定される参考水深となります。