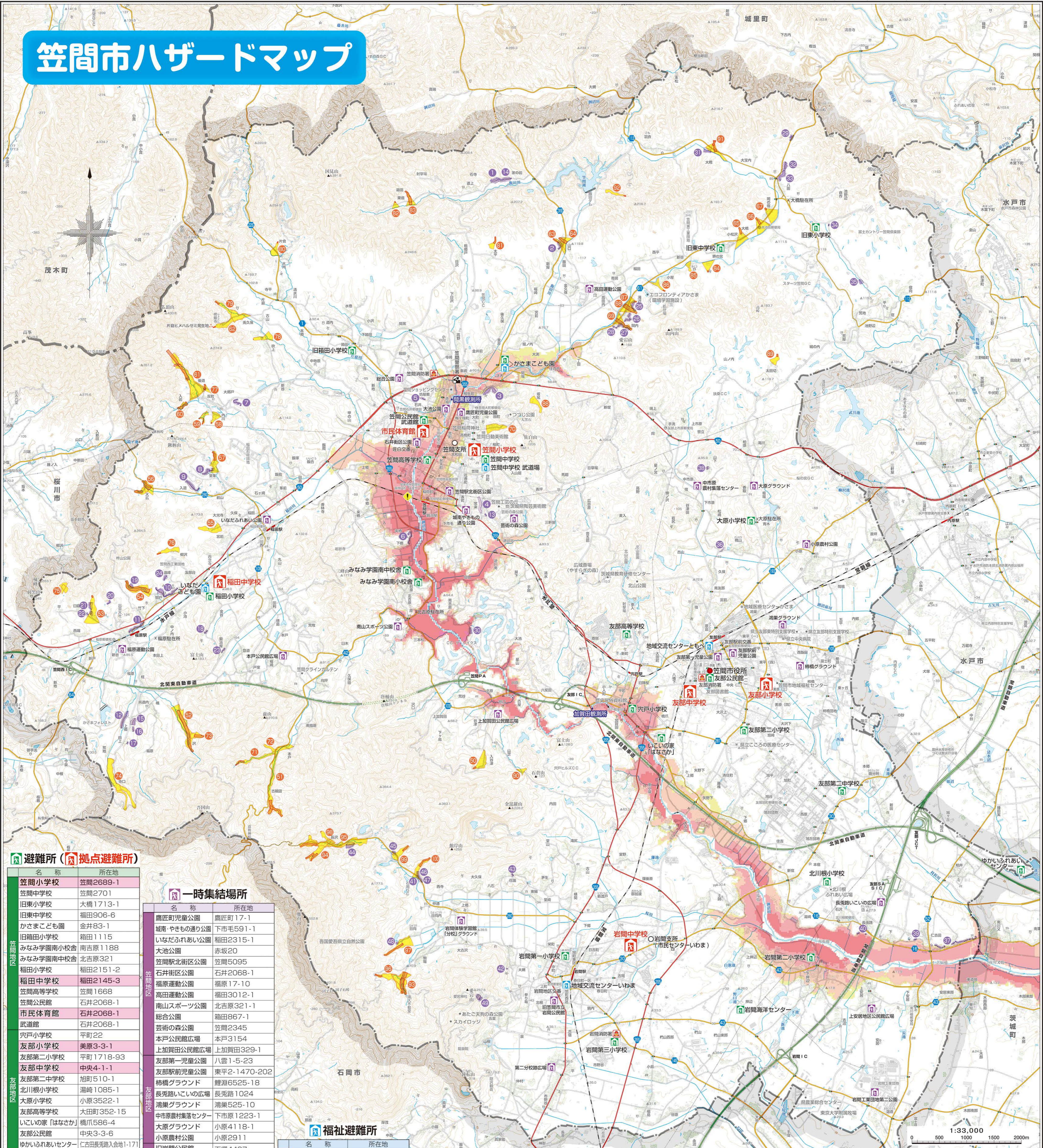


笠間市ハザードマップ



避難所 (拠点避難所)

名称	所在地
笠間小学校	笠間2689-1
笠間中学校	笠間2701
旧東小学校	大橋1713-1
旧東中学校	福田906-6
かさまこども園	金井83-1
旧箱田小学校	箱田1115
みなみ学園南小校舎	南吉原1188
みなみ学園南中校舎	北吉原321
福田小学校	箱田2151-2
福田中学校	箱田2145-3
笠間高等学校	笠間1668
笠間公民館	石井2068-1
市民体育館	石井2068-1
武道館	石井2068-1
穴戸小学校	平町22
友部小学校	美原3-3-1
友部第二小学校	平町1718-93
友部中学校	中央4-1-1
友部第二中学校	旭町510-1
北川根小学校	湯崎1085-1
大原小学校	小原3522-1
友部高等学校	大田町352-15
いこの家「はなさか」	橋爪586-4
友部公民館	中央3-3-6
ゆかいなあいセンター	仁吉田長尾路入会地1-171
岩間第一小学校	下郷4108
岩間第二小学校	押辺529-1
岩間第三小学校	市野谷1542-1
岩間中学校	下郷4997
岩間海洋センター	押辺2259-1

一時集結場所

名称	所在地
鷹匠児童公園	鷹匠町17-1
城南・やまの通り公園	下市毛591-1
いなだふれあい公園	箱田2315-1
大池公園	赤坂20
笠間駅北街区公園	笠間5095
石井街区公園	石井2068-1
福原運動公園	福原17-10
高田運動公園	箱田3012-1
南山スポーツ公園	北吉原321-1
総合公園	箱田867-1
芸術の森公園	笠間2345
本戸公民館広場	本戸3154
上加賀田公民館広場	上加賀田329-1
友部第一児童公園	八雲1-5-23
友部駅前児童公園	東平2-1470-202
柿橋グラウンド	鯉淵6525-18
長免路いこの広場	長免路1024
鴻巣グラウンド	鴻巣525-10
中市原集落センター	下市原1223-1
大原グラウンド	小原4118-1
小原農村公園	小原2911
旧岩間公民館	下郷4407
岩間体験学習館	上郷1742-1
第二分校跡広場	泉1204-2
上安原地区公民館広場	安居2058
岩間工業団地第二公園	安居2600-31

福祉避難所

名称	所在地
笠間中学校 武道場	笠間2701
かさまこども園	金井83-1
いなだこども園	箱田2151-1
地域交流センターとも	友部駅前1-10
地域交流センターいづま	下郷4438-7

急傾斜地崩壊危険箇所

箇所番号	箇所名	所在地	土砂災害危険区域	特別警戒区域
1	216-I-001 石倉-1	石寺	○	○
2	216-I-002 山口	箱田	○	○
3	216-I-003 相生町	笠間	○	○
4	216-I-004 常盤-1	下市毛	○	○
5	216-I-005 坊屋敷	石井	○	○
6	216-I-006 下郷	来栖	○	○
7	216-I-007 反町	大郷戸	○	○
8	216-I-008 堂峰	箱田	○	○
9	216-I-009 滝沢	箱田	○	○
10	216-I-010 関戸	箱田	○	○
11	216-I-011 北中山	箱田	○	○
12	216-I-012 上郷	箱田	○	○
13	216-I-013 常盤-2	下市毛	○	○
14	216-I-001 石倉	石寺	○	○
15	216-I-002 上郷A	箱田	○	○
16	216-I-003 上郷B	箱田	○	○
17	216-I-004 田上	箱田	○	○
18	216-I-005 金谷	本戸	○	○
19	216-I-006 滝沢A	箱田	○	○
20	216-I-007 白壁	箱田	○	○
21	216-I-008 北中山A	箱田	○	○
22	216-I-009 北中山B	箱田	○	○
23	216-I-011 堂治屋	本戸	○	○
24	216-I-012 滝沢B	箱田	○	○
25	216-I-014 箱田1	箱田	○	○
26	216-I-015 箱田2	箱田	○	○

土石流危険渓流

箇所番号	箇所名	所在地	土砂災害危険区域	特別警戒区域
27	216-II-001 かなく沢	上加賀田	○	○
28	216-II-002 後道ノ沢	大郷戸	○	○
29	216-II-003 沢入	福原	○	○
30	216-II-004 無名沢1	福原	○	○
31	216-II-005 大橋	大橋	○	○
32	216-II-006 大橋	大橋	○	○
33	216-II-007 八田	大橋	○	○
34	216-II-008 池野辺a	池野辺	○	○
35	216-II-009 池野辺b	池野辺	○	○
36	321-I-001 横山	小原	○	○
37	321-I-002 仁吉田東部	仁吉田	○	○
38	321-I-001 山下B	中市原	○	○
39	321-I-002 仁吉田西部	仁吉田	○	○
40	321-I-003 長尾路	長尾路	○	○
41	322-II-001 長沢	上郷	○	○
42	322-II-002 大橋	大橋	○	○
43	322-II-003 花園	上郷	○	○
44	322-II-001 長沢a	上郷	○	○
45	322-II-003 長沢c	上郷	○	○
46	322-II-004 長沢d	上郷	○	○
47	322-II-005 長沢e	上郷	○	○
48	322-II-006 日向	上郷	○	○
49	322-II-007 山根	泉	○	○

土石流危険渓流

箇所番号	箇所名	所在地	土砂災害危険区域	特別警戒区域
50	216-I-001 かなく沢	上加賀田	○	○
51	216-I-002 後道ノ沢	大郷戸	○	○
52	216-I-003 沢入	福原	○	○
53	216-I-004 無名沢1	福原	○	○
54	216-I-005 大橋	大橋	○	○
55	216-I-006 大橋	大橋	○	○
56	216-I-007 八田	大橋	○	○
57	216-I-008 池野辺a	池野辺	○	○
58	216-I-009 池野辺b	池野辺	○	○
59	321-I-001 横山	小原	○	○
60	321-I-002 仁吉田東部	仁吉田	○	○
61	321-I-001 山下B	中市原	○	○
62	321-I-002 仁吉田西部	仁吉田	○	○
63	321-I-003 長尾路	長尾路	○	○
64	322-II-001 長沢	上郷	○	○
65	322-II-002 大橋	大橋	○	○
66	322-II-003 花園	上郷	○	○
67	322-II-001 長沢a	上郷	○	○
68	322-II-003 長沢c	上郷	○	○
69	322-II-004 長沢d	上郷	○	○
70	322-II-005 長沢e	上郷	○	○
71	322-II-006 日向	上郷	○	○
72	322-II-007 山根	泉	○	○

凡例 (避難所)

- 避難所 (拠点避難所)
 - 避難所
 - 一時集結場所
 - 福祉避難所
- ※福祉避難所とは災害発生時に避難所生活において、何らかの配慮を必要とする方々のための避難所であり、直接避難することはできません。

凡例 (洪水)

- 行政境界
- 市役所支所
- 国
- 県道・主要地方道
- 避難場所
- 避難所
- 消火防署
- 急傾斜地：特別警戒区域
- 急傾斜地：警戒区域
- 土石流：特別警戒区域
- 土石流：警戒区域

凡例 (浸水)

- 浸水した場合に予想される水深 (ランク別)
- 10.0～20.0m未満の区域
- 5.0～10.0m未満の区域
- 3.0～5.0m未満の区域
- 0.5～3.0m未満の区域
- 0.5m未満の区域

