

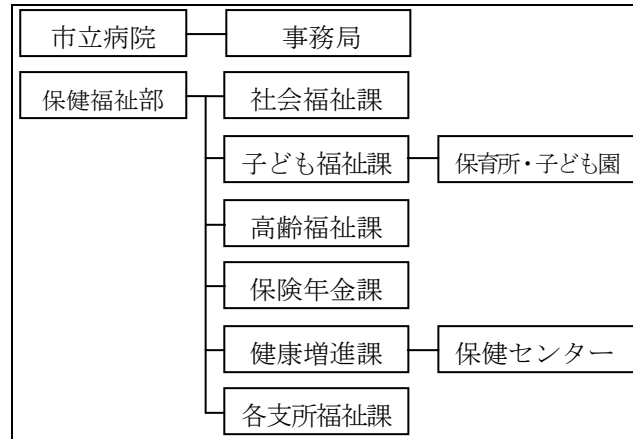
お知らせ

① 4月1日から笠間市役所の組織機構が変わります

【福祉部と保健衛生部および各保健センターの統合】

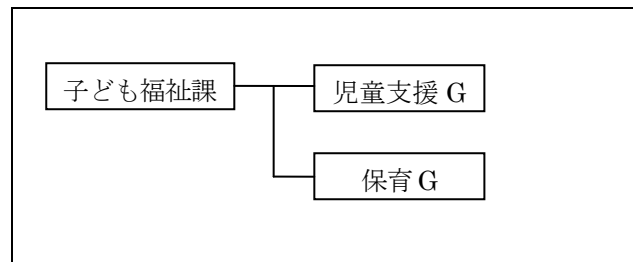
4月に地域医療センターかさまが開設されることに伴い、福祉部門の連携強化を図るため、福祉部と保健衛生部を統合し、保健福祉部として病院と連携しながら事業展開を行います。

また、3地区に設置していた保健センターを統合し、業務の効率化を図ります。



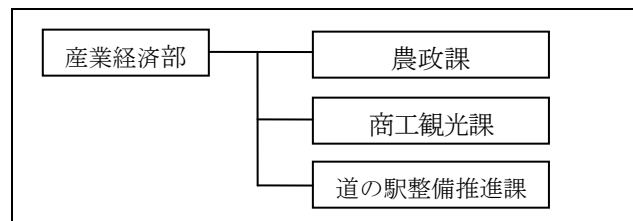
【子ども福祉課「幼保連携推進室」の廃止】

幼保連携推進室は、保育所・幼稚園の一体的整備等を目的として子ども福祉課に設置されましたが、現在、2つの認定子ども園が開園して順調に運営されており、室を廃止しても継続的に幼保連携に関する施策を進めていくことが可能であることから、廃止します。



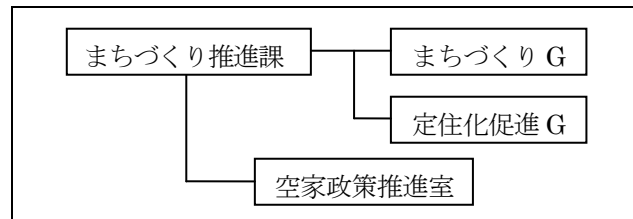
【道の駅整備推進課の設置】

地域経済・農業観光の活性化を目的とした「道の駅」の開業に向けて、事業認定や用地買収等の事務を遂行するため、産業経済部に「道の駅整備推進課」を設置します。



【空家・定住化施策の強化に伴う所管課等の再編】

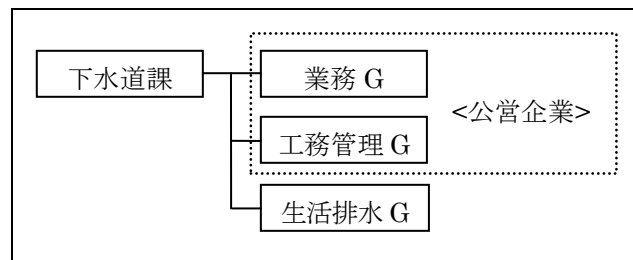
空家・定住化施策を一体的に進めるため、空家政策推進室を都市計画課からまちづくり推進課に移行するとともに、まちづくり推進課に定住化促進グループを新設し、事業の充実を図ります。



【公共下水道事業の地方公営企業法適用化に伴うグループの再編】

4月から公共下水道事業が企業会計に移行し、農業集落排水事業と合併処理浄化槽事業は市長部局の所管となります。

このことから、従来の「農集排グループ」の名称を「生活排水グループ」とします。



②カルチャースクールの参加者を募集します

4月より、地域交流センターともべで全41講座のカルチャースクールを開講します。人生をもっと楽しく豊かにしてくれる、新しい体験と発見がいっぱいの講座です。1人はもちろん、家族や友人と一緒に、ぜひ参加してください。途中参加も可能です。

詳しくは、窓口で配布している春の講座一覧をご覧ください。

場所 地域交流センターともべ Tomoeba (笠間市友部駅前1-10)

定員 各20名程度(先着順)

申込方法 窓口で直接または電話でお申し込みください。

申・問 地域交流センターともべ Tomoeba Tel 0296-71-6637 FAX 0296-78-0012

③手話奉仕員養成講座の受講生を募集します

手話で日常会話を行うのに必要な手話表現技術を習得し、聴覚障がい者のサポートをしたり交流活動をしてみませんか。

日時 5月15日(火)～平成32年3月17日(火) 毎月第1・第3火曜日 午後1時30分～3時30分

場所 友部社会福祉会館(4月1日以降:地域福祉センターともべ) (笠間市美原3-2-11)

講師 茨城県登録手話通訳者、茨城県聴覚障害者協会員

参加費 1,000円(テキスト代の一部)

申込方法 電話でお申し込みください。

申込期限 4月27日(金)

申・問 笠間市社会福祉協議会 ボランティアセンター Tel 0296-78-2626



④春のお出かけメイク教室の参加者を募集します

春のお出かけに適した、明るく爽やかなメイクをしてみませんか。参加者が普段使っているメイク道具で指導します。ぜひ、ご参加ください。

日時 4月24日(火) 午後2時～3時30分

場所 地域交流センターいわま「あたご」(笠間市下郷4438-7)

講師 新路 玲子さん(元六本木ハリウッド美容専門学校教師)

対象 大人 ※シニア世代の方、大歓迎です。

定員 10名(先着順)

参加費 1,000円

持ち物 普段使っているメイク道具一式

申込方法 窓口で直接または電話でお申し込みください。

申込期限 4月23日(月)

申・問 地域交流センターいわま「あたご」 Tel 0299-57-3357

⑤笠間市児童館「科学遊び」の参加者を募集します

日時 4月8日(日) 午後2時～3時

場所 笠間市児童館 創作活動室(笠間市南友部1966-1)

内容 楽しいマジック、プラバンでオリジナルのキーホルダー作り

対象 小学生以上

定員 16組(先着順)

参加費 1人70円(材料費)

申込方法 窓口で直接または電話でお申し込みください。

申込期間 3月31日(土)～4月7日(土)

申・問 笠間市児童館 Tel 0296-77-8340