

# 国際交流サロン

Let's try conversation in five languages! 5か国語会話に挑戦してみよう!

今月の「Let's try conversation in five languages! 5か国語会話に挑戦してみよう!」は、困っている気持ちを表現する会話です。さあ、世界のことを知って交流を始めましょう。

日本語	～をお願いします ～wo onegai shimasu	助けて! Tasukete!	両替所 ryougaejo
英語	プリーズ ~, please	ヘルプ Help!	マネー イクスチェンジ money exchange
フランス語	スィル ヴ プレ ~, s'il vous plaît	オ スクール Au secours!	ビュロー ドゥ シャンジュ bureau de change
イタリア語	ベル ファヴォーレ ~, per favore	アイウト Aiuto!	ウッフイー・チョディ カンピオ ufficio di cambio
スペイン語	ボル ファボール ~, por favor	ソコーロ ¡Socorro!	カサ デ カンピオ casa de cambio
ドイツ語	ビッテ ~, bitte	ヒルフェ Hilfe!	ヴェクセルシュトゥーベ Wechselstube



国際交流県外研修 (香取神宮内)

## 10月の国際交流情報

### 国際交流秋のハイキングと バードウォッチング

日時/10月29日(土) 午前9時～午後3時  
集合/飯田ダム駐車場  
コース/飯田ダム一周～昼食～赤沢口古墳解散  
定員/20名(先着順) 会費/無料  
参加希望者は電話でお申し込みください。

ダム湖は「笠間湖」と呼ばれ、周辺はオオムラサキの繁殖がみられ、ヤマセミヤカワセミなどの野鳥が訪れるバードウォッチングのスポットです。野鳥の会会員の荻谷 昭男おぎや あきおさんに、見かけた野鳥や聞こえてくる鳴き声から、野鳥の名前を教えてください。冬鳥が渡って来て10日目位の野鳥を観察できるそうです。ダムは一周約5kmです。昼食・飲み物は、各自ご用意ください。  
小学生は大人の同伴者と一緒に参加してください。

☆10月の日本語教室の開講日 10月1日(土)・15日(土)・22日(土) (友部公民館 午前10時～) ※外国人相談も受け付けています。

【問合せ】一般社団法人 笠間市国際交流協会 Tel.090-2761-8711 (木村 美枝子)

## 市長コラム

### 石と陶を国立競技場に

本市には、地場産業として稲田の石と笠間焼があります。現在、国では2020年の東京オリンピック・パラリンピック大会のメイン会場となる国立競技場の整備事業を進めています。先の東京オリンピック開催時には、国立代々木競技場や駒沢オリンピック公園に稲田石が活用されました。茨城県の石に選定された花崗岩であり、白さと美しい光沢、そして耐久性も

兼ね備えた石質は評価が高く、明治以降の著名な建築物からモニュメントまで、全国各地で使用されています。最近では、東京駅丸の内広場の整備にも使われました。

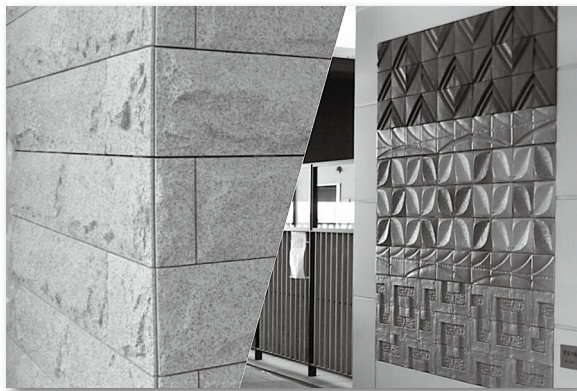
この稲田石が年月を経て風化して粘土になり、作られているのが笠間焼で、壁面や通路を飾る陶板レリーフなどが、建築物では活用されています。

このような中、市では稲田石材商工業協同組合、笠間焼協同組合と共に国立競技場への石材や焼き物の活用を図っていたらこうと、関係機関へのPRを行っています。

来る東京オリンピックで日本人選手、できれば笠間市出身の選手(?)の活躍を稲田の石や笠間の焼き物が活用された新競技場で見られることも期待しながら取り組んでまいります。

笠間市長

山口伸樹



▲ 稲田石と岩間駅自由通路の陶板