

⑤冬季の水道管の凍結にご注意ください

12月から2月下旬頃までは、水道管や蛇口の凍結が起こります。長期間外出される方は、メーターボックス内のバルブを閉めてお出かけください。

凍結防止の対応例

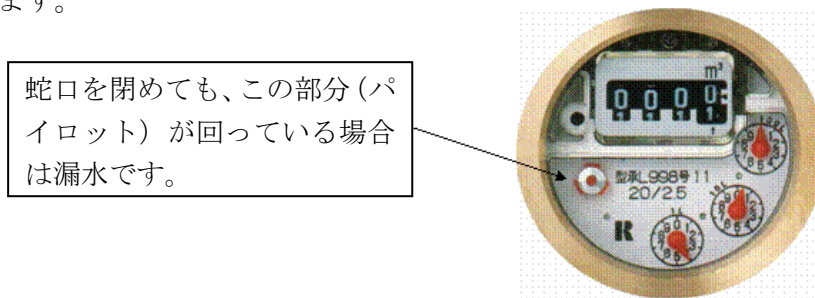
①メーター脇のバルブを閉めましょう。バルブをしっかり閉め切ると、水道管から水を抜いて凍結を防止することができます。

※水抜き機能が付いていないものもありますので、ご注意ください。

②保温材（発泡スチロール等）をビニール袋に入れるなどして、メーターボックス内のメーターを覆うようにしましょう。 ※検針はできるようにしてください。

漏水の確認方法

漏水を見つけるためには、家庭内の蛇口等をすべて閉めて、水道メーター〔下図参照〕を確認することをお勧めします。



※漏水を発見したときは、笠間市指定給水装置工事業者に修理を依頼してください。

なお、修理費用は自己負担となります。

【水道は届出制です】

水道の使用を開始または中止する場合には届出が必要になります。

届出がない場合、水道を使用しない期間も基本料金が発生しますのでご注意ください。

届出方法 開閉栓についての届出は電話での対応が可能です。水道の開始または中止の2～3日前までにご連絡ください。なお、使用者や所有者の変更など電話での対応ができない場合もあります。詳しくはお問い合わせください。

申・問 上下水道お客さまセンター TEL 0296-87-2231

⑥卒論から学ぼう！考えよう！まちづくり ～茨城大学卒業論文発表会 2016～を開催します

大学生の卒業論文発表会を聴き、まちづくりに関する意見交換を行います。

また発表会の後半には、市の「まちづくり市民活動助成金」を活用している団体による活動発表を行います。

地域づくりの先駆的な事例を知る貴重な機会です。入場無料、事前申込み不要ですので、お気軽にご参加ください。

日時 平成28年2月6日（土）午後1時～5時（受付：午後0時30分～）

※興味のあるブースのみ参加いただくこともできます。

会場 友部公民館 2階大会議室（笠間市中央3-3-6）

内容 ・卒業論文発表会（ブース形式による卒論発表、意見交換）

テーマ：まちづくり、地域経済等に関すること

・活動発表

笠間市商工会青年部、笠間の魅力発信隊、NPO法人ノースマーク

問 市民活動課（内線133）



⑦まちづくり市民活動助成金が変わります！

テーマに基づき、笠間市のまちづくりのために新たに始める取り組みや、笠間市をより発展させていくための取り組みに、助成金を交付して応援していきます。

これまで市内の事業に限られていた「笠間市まちづくり市民活動助成金交付要綱」を改正し、「市内外における市民交流事業」「市外における笠間市PR事業」を推進し、現在実施されている「地域資源を活用した事業」などと合わせて採択していく予定です。

なお、これまで当助成金の対象としていた自治会等の地域に根ざした活性化については、引き続き「地域コミュニティ創生モデル事業」として推進を図っていきます。

笠間市に魅力を感じ、「訪れたい・住みたい」という市外の方が増えて、**市民一人ひとりが主役となれる発展的なまちづくり活動を継続していくことが重要**です。

詳しくは、広報かさま平成28年1月号をご覧ください。

事業実施に向けての相談枠について

今年度からNPO法人等との協働事業を推進するために、事業実施に向けての相談枠を設けています。

次年度以降に実施を予定している事業について、関係機関の紹介や連携、協働事業として実施する場合の役割分担、他の助成制度等の紹介、市との共催・後援の決定などの事前協議を実施することで、円滑な事業展開を支援します。

※以下の助成制度についてもご活用ください。

1. 「地域コミュニティ創生モデル事業」…自治会から小学校区等までの地域を支援
2. 「地域ポイント制度還元事業（団体支援事業）」…登録者からの寄付で事業が実現

問 市民活動課（内線132）

誰もが主役!!

⑧「来年へ歩く会」を開催します

事前申込み不要です。当日会場にて受け付けてください。

日時 12月31日（木）※悪天候中止
午後10時30分：受付開始
午前0時～：初詣、記念品引き換え
午前0時30分：終了予定

集合場所 元歌舞伎下駐車場

コース 元歌舞伎下駐車場～愛宕神社

参加費 無料

主催 来年へ歩く会実行委員会

共催 愛宕神社

後援 笠間市、笠間市教育委員会、
（一社）笠間観光協会

協力 岩間B&G育成会

その他

・受付時配布の引換券により、記念品として笠間焼の湯呑を贈呈します（先着300名）。

・中止の場合は、受付場所に看板を設置します。

問 田口 孝 TEL 090-2647-9815

⑨ゆかいふれあいセンター休館日のお知らせ

年末年始の休館期間は次のとおりです。

期間 12月28日（月）～
平成28年1月5日（火）

問 笠間・水戸環境組合指定管理者
㈱日立ライフ
TEL 0296-78-3796

⑩労働災害緊急警報発令中！

死傷災害が急増しています。作業場所、機械設備、作業方法を総点検し、安全カバー、囲い等が無ければ設けましょう。

問 水戸労働基準監督署 安全衛生課
TEL 029-226-2237

