

お知らせ

① 9月連休（シルバーウィーク）のごみ収集、し尿汲取り・浄化槽清掃について

【笠間地区】 ※ ○は通常どおり実施、斜線は通常と同じく休みになります。

| | 9月19日(土) | 9月20日(日) | 9月21日(月) 敬老の日 | 9月22日(火) 国民の休日 | 9月23日(水) 秋分の日 |
|-----------------|----------|----------|------------------|-------------------|------------------|
| 可燃ごみ 収集 | ○ | | 休み 24日(木)へ | 休み 25日(金)へ | 休み 26日(土)へ |
| 不燃ごみ・ 資源物収集 | ○ | | 休み 28日(月)へ | 休み 29日(火)へ | 休み 30日(水)へ |
| 家庭ごみ 持込 | ○ | | | | |
| 事業系 ごみ持込 | ○ | | 休み | 休み | 休み |
| し尿汲取り・ 浄化槽清掃 | | | 休み | 休み | 休み |

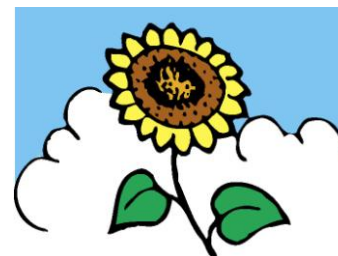
- ・9月21日～23日のごみ収集は休みとなります。可燃ごみの翌日の振替収集は行いませんので、21日分は24日(木)に、22日分は25日(金)に、23日分は26日(土)に可燃ごみを出してください。
- ・不燃ごみおよび資源物回収は、翌週の同じ曜日に振替収集を行います(翌週の同じ曜日は、通常のごみ収集と先週分のごみ振替収集の2種類を同日に回収します)。
- ・し尿汲取り、浄化槽清掃については、通常どおり土日・祝日は休みとなります。

【友部・岩間地区】 ※ ○は通常どおり実施、斜線は通常と同じく休みになります。

| | 9月19日(土) | 9月20日(日) | 9月21日(月) 敬老の日 | 9月22日(火) 国民の休日 | 9月23日(水) 秋分の日 |
|-----------------|----------|----------|------------------|-------------------|------------------|
| ごみ収集 | | | ○ | ○ | ○ |
| ごみ持込 | | | ○ | ○ | ○ |
| し尿汲取り・ 浄化槽清掃 | | | 休み | 休み | 休み |

- ・ごみ収集、ごみ持ち込みのどちらも通常どおりとなります。
- ・し尿汲取り、浄化槽清掃については、通常どおり土日・祝日は休みとなります。

問 環境保全課(内線127)



⑩ 「あたまと体のパワーアップ教室」「元気いきいき教室(笠間地区)」の参加者を募集します

【あたまと体のパワーアップ教室】

「最近もの忘れが気になる」ということはありませんか。
もの忘れが気になる方に、運動を通じて注意力や集中力を楽しく高めていける教室です。ぜひご参加ください。

時間 午前10時～正午(初回と最終回は開始時間の変更有)

会場 友部公民館(笠間市中央3-3-6)他

内容 頭と体のパワーアップトレーニング等

【元気いきいき教室(笠間地区)】

運動を通じて、からだをリフレッシュしてみませんか。普段からだを動かしていない方も、安心して参加できる教室です。

※今回の教室は、笠間地区の方が優先になります。友部・岩間地区は、平成28年1月に予定しています。

時間 午後1時30分～3時30分(初回と最終回は30分延長)

会場 笠間総合公園管理棟(笠間市箱田867-1)他

内容 スクエアステップ、ダンベル体操、ロコモ体操等、健康講話等

《共通事項》

日程 10月6日(火)～12月22日(火) 毎週火曜日(全11回) ※11月3日を除く

講師 筑波大学 大蔵研究室

対象 65歳以上で医師から運動を許可されている方

定員 20名(応募者多数の場合は抽選)

持ち物 飲み物、タオル、運動のできる靴、筆記用具

参加費 無料

申込方法 電話でお申し込みください。

申込期限 9月24日(木)

申・問 笠間市地域包括支援センター(高齢福祉課内 内線241)

TEL 0296-78-5871

⑪ 「第2回歌声サロン」の参加者を募集します

逢坂せいしさん(音響と音楽のアドバイザー)の素晴らしい歌声とさとういっせいさん(フリーアナウンサー)の軽妙な司会進行にあわせて、童謡・抒情歌・昭和歌謡・フォークソング・ポピュラーなどを、みんなで大きな声で歌い、夏の暑さを吹き飛ばしましょう。

このイベントは「笠間市地域おこし活動」の一環として行います。

日時 9月8日(火) 午後1時～3時30分

会場 グランパとグランマのお店(笠間民芸の里内、NPO法人グラウンドワーク笠間)
(笠間市笠間2247-1)

定員 60名(先着順)

参加費 1,000円/名(スイーツと1ドリンク付き)

申込方法 電話、メール、FAXまたは「塙茂」のフェイスブックからお申し込みください。

申・問 塙茂 TEL 090-8800-3248 FAX 0296-72-0654

メール shigeru-hanawa@white.plala.or.jp

ご利用ください! 笠間市立病院 平日夜間・日曜初期救急診療

祝日・年末年始を除く、月曜日から金曜日: 19時～21時・日曜日: 9時～17時