

②笠間市による放射線量の測定結果をお知らせします

東京電力福島第一原子力発電所の事故に伴い、市内各所（小中学校・保育所・保育園・幼稚園・公共的な施設）で放射線量を測定した結果を公表します。

【放射線量測定結果※4月14日直近のデータ】 (単位：マイクロシーベルト/時間)

笠間小	0.089	友部小	0.088	笠間中	0.132
東小	0.142	友部第二小	0.083	東中	0.102
佐城小	0.102	北川根小	0.084	南中	0.133
箱田小	0.116	大原小	0.095	稲田中	0.122
南小	0.108	岩間第一小	0.093	友部中	0.066
稲田小	0.083	岩間第二小	0.121	友部第二中	0.118
宍戸小	0.105	岩間第三小	0.094	岩間中	0.103

【測定場所】グラウンド中央付近 【測定高さ】地上50cm

※各施設とも、国が平成23年8月26日に定めた校庭・園庭の空間線量率の目安、1マイクロシーベルト/時間を下回っています。

※平成27年4月から測定を3か月に1回（4月、7月、10月、翌年1月に測定）としています。

※保育所、保育園、幼稚園、公共的な施設の測定結果は笠間市公式ホームページでお知らせしています。

ホームページ <http://www.city.kasama.lg.jp/>

問 学務課（内線372）

③水道メーター検針にご協力をお願いします

5月10日（日）～20日（水）に検針員が水道メーター検針にお伺いします。検針にあたり、次のことにご協力をお願いします。

- ・メーターボックスの上に車を駐車したり、物を置かないでください。
- ・メーターボックスの中は、いつもきれいにしておいてください。
- ・犬を飼っている方は、メーターボックス付近から離してつないでください。
- ・メーター検針は、漏水確認のため、現在水道を使用していないお宅にも伺います。

問 上下水道お客様センター TEL 0296-87-2231

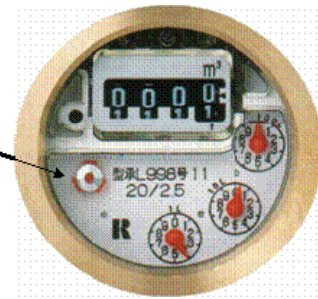
【宅内漏水にご注意ください】

メーター検針時に漏水が発見されることがあります。

漏水を見つけるためには、家庭内の蛇口等をすべて閉めて、水道メーター（下図参照）を確認してください。

漏水を発見したときは、笠間市指定給水装置工事業者に修理を依頼してください。

蛇口を閉めても、この部分（パイロット）が回っている場合は漏水です。



※長期間の外出をされる方は、急な漏水に備えるため、メーターボックス内のバルブを閉めてお出かけください。

問 水道課（内線71232）

⑩「婚活セミナー・出会いパーティー」の参加者を募集します

日時 5月17日（日）午後1時20分～4時30分（午後0時30分から受付開始）

会場 グリーンパレス飛鳥（境町伏木1359-2）

内容 セミナー「地域で応援しよう 若者の結婚支援」

講師 NPO法人全国地域結婚支援センター 代表 板本 洋子さん

パーティー セミナー終了後にグループ分けを行い、プロフィールをもとにした1対1の会話、フリータイムなどを行います。

対象 独身男女共59歳以下の方

定員 男女各40名

参加費 男性4,000円、女性2,000円

※当日会場でお支払いください。

※無断欠席については、キャンセル料が発生します。

※セミナーのみ参加の方は無料です（婚活者以外の方も参加できます）。

申込方法 電話、メールまたはホームページからお申し込みください。

申込期限 5月14日（木）

※詳細についてはホームページをご覧ください、お問い合わせください。

申・問 NPO法人 ベル・サポート

TEL 0280-87-7085 メール [info@bell-support.net](mailto:info@bell-support.net)

ホームページ <http://www.bell-support.net>

⑪いのちの電話の相談員を募集します

いのちの電話は、自殺予防を目的としたボランティア活動です。茨城いのちの電話は、365日、24時間体制で、電話での相談を受けています。あなたもボランティア相談員になって、いのちの電話の活動に参加しませんか。

応募資格 次のすべてに該当する方

- ・23歳～63歳の方
- ・いのちの電話の趣旨に賛同し、活動に積極的に参加して下さる方
- ・所定の研修に参加できる方

※10月10日（土）～12日（月・祝）の宿泊研修は必修です。

定員 40名程度

研修期間 平成27年6月～平成28年3月

研修場所 つくば市周辺

※申込方法等、詳細はお問い合わせください。

申込期限 5月8日（金）

申・問 社会福祉法人 茨城いのちの電話事務局

つくば TEL 029-852-8505（月～金曜日 午前9時～午後5時）

水戸 TEL 029-244-4722（月～金曜日 午後1時～5時）

