

㊤「第15回全国こども陶芸展 in かさま」の作品を募集します

第15回全国こども陶芸展 in かさまへの出展作品を募集しています。
皆さんからのたくさんの応募をお待ちしています。

募集部門 A部門：小学1～3年生
B部門：小学4～6年生
C部門：中学生

応募点数 一人1作品（共同制作は不可）

作品規定

- ・土を素材にした焼き物（本焼） ※他の素材との組み合わせはできません。
- ・制作後1年以内の未発表作品
- ・テーマは自由 ※ただし、盗作や贋作、キャラクターなど類似作品は不可とします。
- ・大きさ40センチ×30センチ×30センチ以内
- ・重さ20キログラム以内
- ・組作品は10点まで

出品料 無料

応募方法 (1) 所定の「出品申込書」を全国こども陶芸展 in かさま事務局に郵送してください。
申込期間／5月7日（木）～6月12日（金） ※当日消印有効
送り先／〒310-8686 水戸市笠原町978-25 茨城県開発公社ビル内
茨城新聞社営業局営業企画部内 全国こども陶芸展 in かさま事務局

(2) 作品を日本通運水戸支店へ送ってください。
送付期間／6月15日（月）～6月22日（月） ※必着
送り先／〒310-0843 水戸市元石川町権現台276-16
日本通運水戸支店 全国こども陶芸展 in かさま係
※申込用紙は生涯学習課および各公民館、図書館にあります。また、笠間市ホームページからダウンロードできます。
<http://www.city.kasama.lg.jp/>（「こども陶芸展」で検索）

展覧会について

会期 7月31日（金）～8月30日（日）（月曜日は休館）
会場 茨城県陶芸美術館・県民ギャラリー（笠間芸術の森公園内 笠間市笠間2345）
展示作品 特別賞、優秀賞、選奨の入賞作品153点と中学3年生の作品
主催 茨城新聞社、笠間市、笠間市教育委員会

問 生涯学習課（内線381・382）

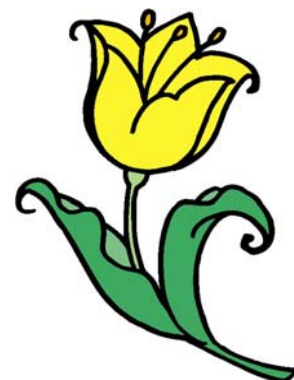
お詫びと訂正

平成27年4月9日（木）発行の広報かさま4月号12ページ「笠間市農業公社」の記事内で、ホームページのアドレスおよびメールアドレスに誤りがありました。正しくは次のとおりです。読者の皆様ならびに関係各位にお詫び申し上げます。

ホームページ <http://www.kasama-agri.jp/>
メール info@kasama-agri.jp

※「-」はハイフンです。

問 一般財団法人笠間市農業公社
Tel 0296-73-6439



広報かさま お知らせ版

笠間市

問合せ方法：笠間市役所本所・支所

笠間・友部地区から Tel 0296 (77) 1101 または Tel 0296 (72) 1111

岩間地区から Tel 0299 (37) 6611



【お知らせ】

- ①水道水の放射性物質測定結果
- ②笠間市による放射線量の測定結果
- ③水道メーター検針にご協力をお願いします
- ④ゴールデンウィークのごみ収集、し尿汲み取り・浄化槽清掃について
- ⑤「ゆかいふれあいセンター」ゴールデンウィーク中の営業日のお知らせ
- ⑥有害鳥獣捕獲のお知らせ
- ⑦水道運営審議会を開催します
- ⑧軽自動車税について
- ⑨はかりの定期検査のお知らせ
- ⑩犬や猫を飼っている皆さんへ～ルールとマナーを守って飼いましょう～
- ⑪介護をされている皆さんへ「お茶のじかん」のご案内
- ⑫訪問カットサービスを実施します

【募集】

- ⑬臨時職員（児童手当事務補助）を募集します
- ⑭「笠間図書館探検ツアー」の参加者を募集します
- ⑮第45回自然観察会の参加者を募集します
- ⑯就職カレッジの参加者を募集します
- ⑰健康診査（5～7月分）募集のお知らせ
- ⑱「婚活セミナー・出会いパーティー」の参加者を募集します
- ⑲いのちの電話の相談員を募集します
- ⑳「第15回全国こども陶芸展 in かさま」の作品を募集します

お詫びと訂正

お知らせ

①水道水の放射性物質測定結果をお知らせします

採水日	採水場所	市実施分	県実施分
		放射性セシウム	放射性セシウム
4/10	石寺浄水場	不検出	
	宍戸浄水場	不検出	
	吉岡浄水場	不検出	
3/23	潤沼川浄水場（県受水分）		不検出

※国が定める基準値 放射性セシウム：10ベクレル/kg

※測定値が「不検出」とは、検出限界値（市の検査：1ベクレル/kg）未満であることを表します。

※県企業局から受水している検査結果の詳細については、茨城県企業局へお問い合わせください。

※平成27年4月から測定を3か月に1回（4月、7月、10月、翌年1月に測定）としています。

問 水道課（内線71211） 茨城県企業局 Tel 029-301-4933