

お知らせ

①冬季の水道管の凍結にご注意ください

12月から2月下旬ごろまでは、水道管や蛇口の凍結が起きます。長期間外出される方は、メーターボックス内のバルブを閉めてお出かけください。

凍結防止の対応例

①メーター脇のバルブを閉めましょう。バルブをしっかり閉め切ると、水道管から水を抜いて凍結を防止することができます

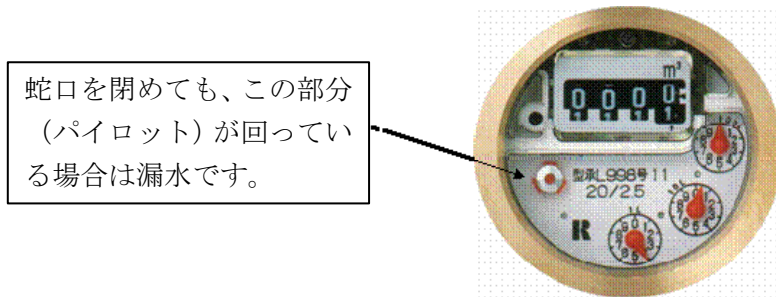
※水抜き機能が付いていないものもありますのでご注意ください。

②保温材(発泡スチロール等)をビニール袋に入れるなどして、メーターボックス内のメーターを覆うようにしましょう。

※検針はできるようにしてください。

漏水の確認方法

家庭内の蛇口等を全て閉めて、水道メーター〔下図参照〕を確認することをお勧めします。



※漏水を発見したときは、笠間市指定給水装置工事事業者に修理を依頼してください。なお、修理費用は利用者の負担となります。

【水道は届出制です】

水道の使用を開始または中止する場合には届出が必要になります。届出がない場合、水道を使用しない期間も基本料金が発生しますのでご注意ください。

届出方法 届出は電話での対応が可能です。水道の開始または中止の2~3日前までにご連絡ください。なお、使用者や所有者の変更など電話での対応ができない場合もあります。詳しくはお問い合わせください。

申・問 上下水道お客さまセンター TEL 0296-87-2231

②臨時福祉給付金・子育て世帯臨時特例給付金の申請はお済みですか

臨時福祉給付金・子育て世帯臨時特例給付金の申請期限は「12月26日(金)」です。

申請書が送付されている方で、まだ申請がお済みでない方は、期限内に申請してください。申請書が送られていない方で、対象と思われる方は、お問い合わせください。

問 社会福祉課 (内線 157・158)
子ども福祉課 (内線 165)

「ごみ処理ハンドブック」は、笠間市のホームページからご覧いただけます。

②ページ <http://www.city.kasama.lg.jp/> (「ごみ処理」で検索)

③家族介護教室の受講生を募集します

家庭において役立つ介護の知識や技術を学んでみませんか。

※講座ごとの参加も可能です。

日程	講座	時間	内容・講師	定員
平成27年 1月25日 (日)	1	午前9時30分～ 10時50分	介護って何? (講義) 講師: ㈱ケアファクトリー 代表 <small>のもと もりやす</small> 能本 守康さん	30
	2	午前11時～正午	車いすを動かしてみよう (実技) 講師: 笠間市社協ホームヘルパー	30
	3	午後1時～3時30分	介護技術Ⅰ～排泄・シーツ交換編～ (実技) 講師: 笠間市社協ホームヘルパー	20
2月1日 (日)	4	午前9時～10時50分	介護保険利用と高齢者の福祉施設ってど なところ? (講義) 講師: かさまケアマネ会・福祉施設職員	30
	5	午前11時～正午	家庭で起こりやすい病気と手当の仕方 (講義) 講師: 訪問看護ステーションやまびこ <small>はこもり ちはる</small> 箱守 千春さん	30
	6	午後1時～1時50分	知っていますか口腔ケア (講義) 講師: 歯科衛生士	30
	7	午後2時～3時30分	お家でできる簡単マッサージ (実技) 講師: レイス治療院	30
2月8日 (日)	8	午前9時30分～ 10時50分	認知症の予防とケア (講義) 講師: 社会福祉法人向生会 <small>やまもと よしのり</small> 山本 義則さん	30
	9	午前11時～正午	こころのケア～誰にでもおこり得る心の病気～ (講義) 講師: こころの医療センター相談員	30
	10	午後1時～3時30分	介護技術Ⅱ～着脱・移動・移乗編～ (実技) 講師: 笠間市社協ホームヘルパー	20

会場 笠間市友部社会福祉会館 (笠間市美原 3-2-11)

対象 市内在住または在勤、通学している方

参加費 無料

申・問 社会福祉協議会 本所・友部支所 TEL 0296-77-0730
笠間支所 TEL 0296-73-0084
岩間支所 TEL 0299-45-7889



「申」は申し込み先、「問」は問い合わせ先の略です。

③ページ