

笠間市における都市計画道路再検討の背景

■都市計画道路の状況と笠間市都市計画道路再検討委員会の設置

我が国における都市計画道路は、戦後の高度経済成長期やバブル経済期を中心として、人口の増加、経済の成長、市街地の拡大等を前提とした都市の将来像に基づき都市計画決定され、着実に整備が進んできました。

しかし、近年、人口減少時代の到来による市街地拡大の収束、高齢化の進行、環境問題への取り組み、経済の低成長、厳しい財政状況に伴う公共事業のより透明性の高い効率的な推進など、都市計画道路を取り巻く環境は大きく変化しています。

これらの社会経済情勢の変化を踏まえると、都市計画道路の必要性に変化が生じ、実態にそぐわなくなっている路線が生じているとの全国の状況から、国及び各都道府県において都市計画道路を見直す際の方針が示されており、本県においては、平成18年3月に「茨城県 都市計画道路再検討指針」が策定されました。

一方、本市の都市計画道路は、昭和28年に現3・6・14友部停車場線などが都市計画決定されて以来、各種産業や市民生活等の円滑な都市活動を支えるとともに、市街地の骨格を形成し、都市軸となる都市の貴重な空間であるなど、根幹的な都市施設として笠間都市計画区域全域にまたがりネットワークを形成するよう定められています。

これまで、本市の都市計画道路については、街路事業や道路事業、市街地開発事業等により、着実に整備が推進されてきましたが、財政的な制約や既存市街地における事業の困難性などから、本市全体において整備済延長は都市計画道路全体の約67%に留まっています(平成23年4月1日時点)。また、計画決定後20年以上を経過して未着手となっている区間は都市計画道路3・5・5高橋町稲田線を始めとして17路線(全体38路線)になります。

そこで、本市では、平成24年に笠間市都市計画道路再検討委員会を設置し、茨城県が策定した「茨城県都市計画道路再検討指針」に基づき、都市計画決定後、未着手となっている都市計画道路を中心として、現在の社会経済情勢を踏まえ、計画の必要性、事業の支障となる要因等を評価し、計画の継続、変更、廃止の方向性を検討しています。

■「茨城県 都市計画道路再検討指針」の概要

「茨城県 都市計画道路再検討指針」の基本的な考え方は次のとおりです。

①再検討の対象とする路線

本県において再検討の対象とする都市計画道路は、「すべての都市計画道路」とする。

②再検討の基本的な考え方

都市計画道路の再検討においては、当該市町村等における社会経済情勢等の変化を踏まえ、茨城県や当該都市の目指すべき将来都市像に整合した計画となっているか、「交通機能」「空間機能」「市街地形成機能」等の様々な観点から定量的、定性的に検証し、必要性を総合的に評価することによって、存続、変更、廃止の方向性を判断する。

③再検討の対象とする単位(区域)

再検討の対象とする区域の単位は、基本的には市町村の区域とし、複数市町村からなる都市計画区域の場合は、必要に応じて都市計画区域を単位とするのが望ましい。

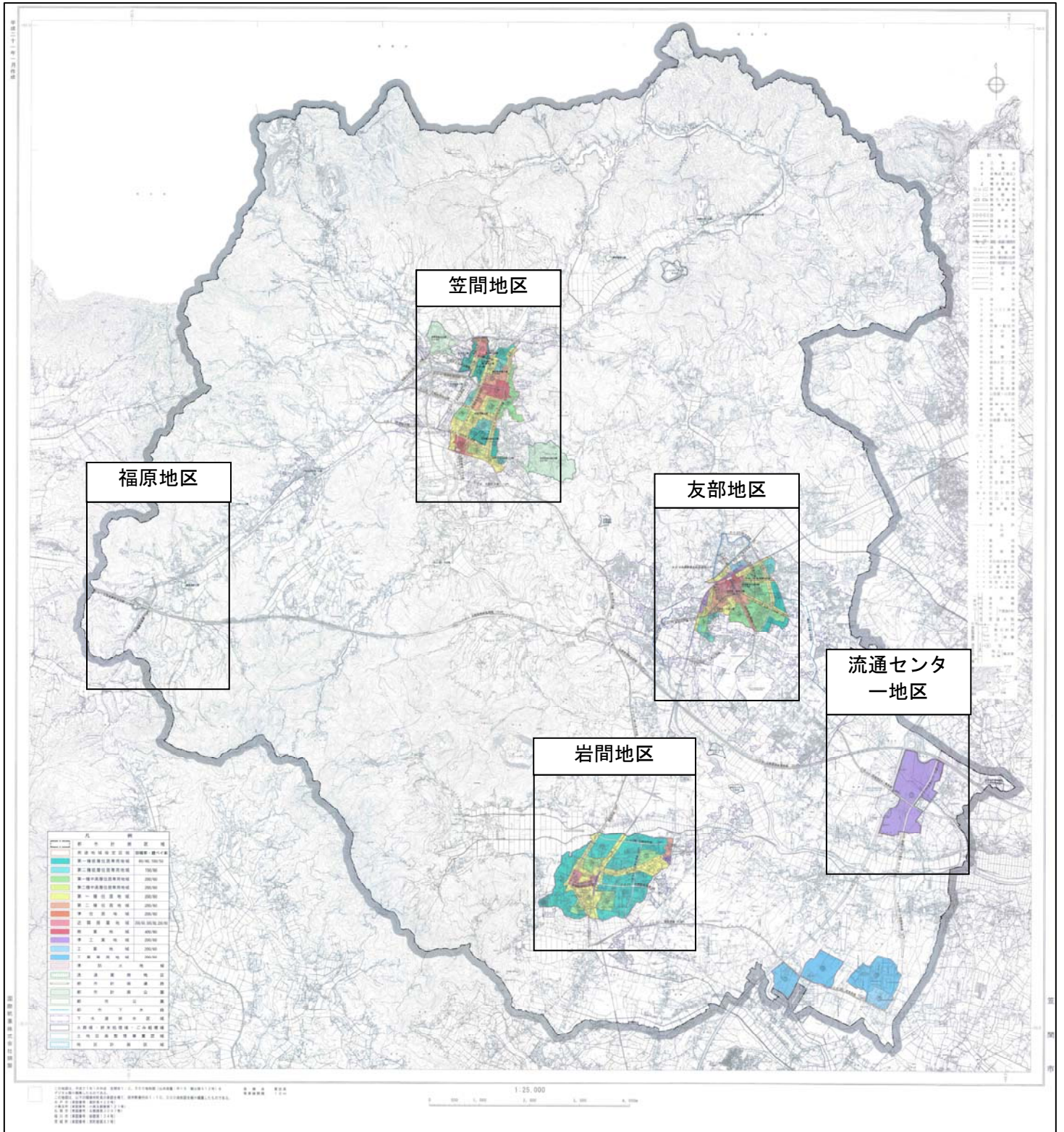
本市の都市計画道路の概況

本市は、自動車専用道路(北関東自動車道)2路線、市街地間の連絡や市街地の骨格などの役割を担う幹線街路が34路線、歩行者専用道路として特殊街路が2路線の合計38路線が決定されています。

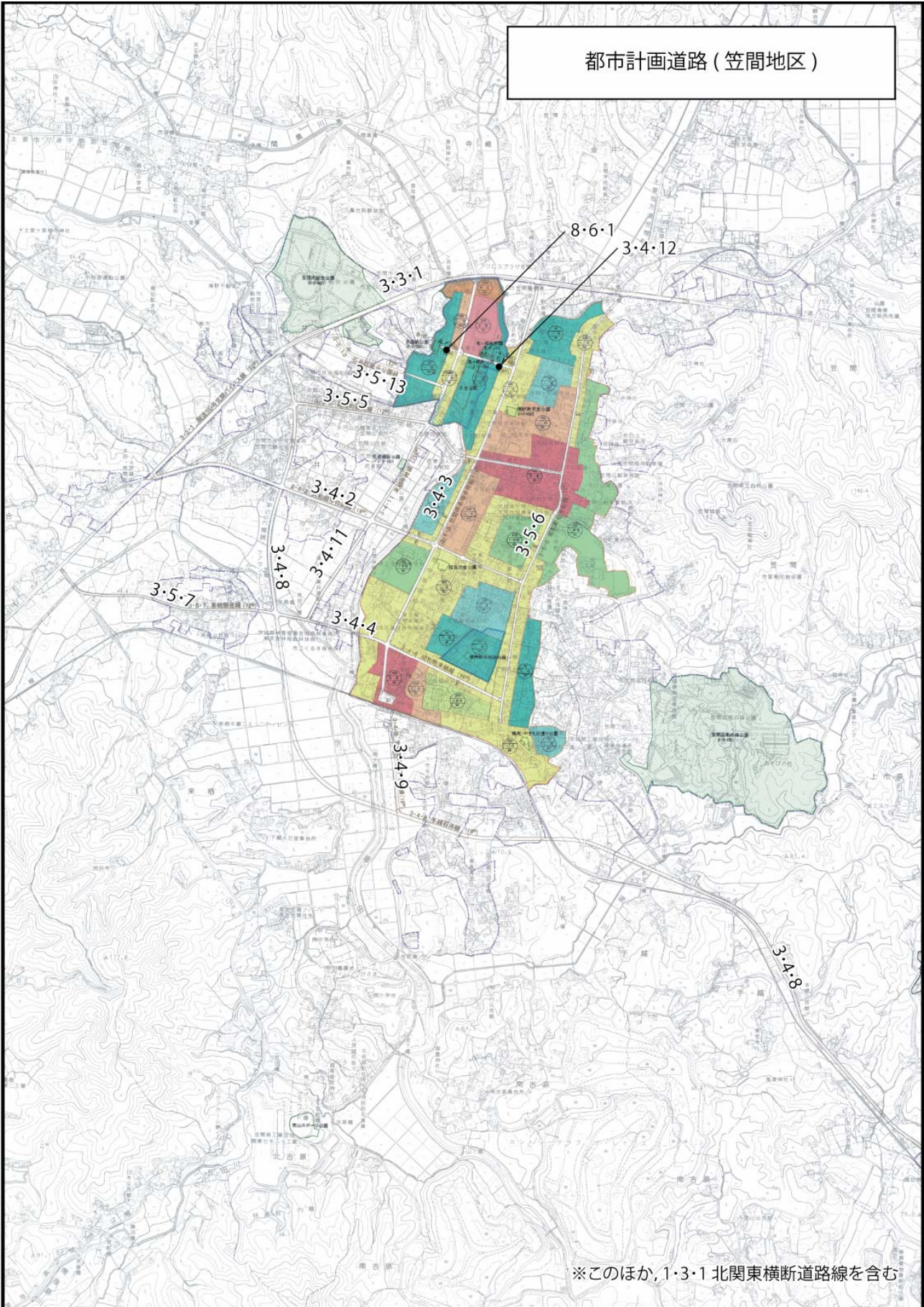
番号	路線名称	決定内容				整備状況(km, %)				管理名称など (現道が存在する部分)	区 分	その他
		当初決定 年月日	幅員 (m)	延長 (m)	車線	改良済	未改良		整備率 (改良率)			
							未改良	概成済				
1・3・1	北関東横断道路線	H2.11.15	23.5	9,660	—	9.66	0.00	0.00	100.0	北関東自動車道	自動車専用道路	
1・3・2	北関東横断道路線	S63.4.7	23.5	9,810	—	9.81	0.00	0.00	100.0	北関東自動車道	自動車専用道路	
3・3・1	国道50号笠間バイパス線	S45.11.19	22.0	3,300	—	3.30	0.00	0.00	100.0	国道50号	幹線街路	
3・4・2	大和田甲の山線	S40.3.29	12.0 18.0	2,090	—	2.09	0.00	0.00	100.0	市道	幹線街路	
3・4・3	笠間停車場寺崎線	S40.3.29	16.0	2,370	—	2.37	0.00	0.00	100.0	国道355号, (一)笠間停車場線	幹線街路	駅前広場 4,400 m ²
3・4・4	昭和町来栖線	S40.3.29	16.0	1,270	—	1.27	0.00	0.00	100.0	市道	幹線街路	
3・5・5	高橋町稲田線	S40.3.29	12.0	2,110	—	0.05	2.06	2.06	2.4	国道355号, (主)宇都宮笠間線, 市道	幹線街路	
3・5・6	昭和町相生町線	S40.3.29	12.0	2,400	—	0.20	2.20	1.64	8.3	国道355号, 市道	幹線街路	
3・5・7	来栖飯合線	S40.3.29	12.0	1,440	—	1.30	0.14	0.14	90.3	市道	幹線街路	
3・4・8	手越石井線	H2.11.15	18.0	6,110	—	5.13	0.98	0.00	84.0	国道355号, (主)宇都宮笠間線	幹線街路	
3・4・9	笠間停車場下市毛線	H2.11.15	18.0	470	—	0.00	0.47	0.00	0.0	市道	幹線街路	交通広場 4,000 m ²
3・4・10	福原今泉線	H2.11.15	16.0	1,680	—	1.45	0.23	0.00	86.3	(主)土浦笠間線	幹線街路	
3・4・11	来栖寺崎線	H3.8.22	16.0	2,050	—	2.05	0.00	0.00	100.0	市道	幹線街路	
3・4・12	鉄砲町石井線	H3.8.22	16.0	296	—	0.29	0.00	0.00	100.0	市道	幹線街路	
3・5・13	石井北総合公園線	H3.8.22	12.0	700	—	0.22	0.48	0.00	31.4	市道	幹線街路	
3・6・14	友部停車場線	S28.3.31	8.0 11.0	2,100	—	2.10	0.00	0.00	100.0	(一)平友部停車場線	幹線街路	交通広場 6,200 m ²
3・6・15	友部鯉渕線	S28.3.31	8.0 11.0	1,300	—	1.30	0.00	0.00	100.0	(一)友部内原線	幹線街路	
3・6・16	原原の池線	S28.3.31	11.0	500	—	0.50	0.00	0.00	100.0	(一)友部内原線, 市道	幹線街路	
3・6・17	友部六戸線	S28.3.31	8.0 11.0	2,000	—	2.00	0.00	0.00	100.0	市道	幹線街路	
3・6・18	友部二ツ池線	S28.3.31	8.0	1,100	—	1.10	0.00	0.00	100.0	市道	幹線街路	
3・6・19	南友部大沢線	S28.3.31	8.0	1,000	—	0.00	1.00	0.00	0.0	市道	幹線街路	
3・6・20	原宮前線	S28.3.31	8.0	1,500	—	1.50	0.00	0.00	100.0	(一)杉崎友部線	幹線街路	
3・4・21	宿大沢線	S62.10.26	18.0	2,670	—	2.67	0.00	0.00	100.0	(一)平友部停車場線	幹線街路	
3・4・22	南小泉大田線	S63.4.7	16.0	4,180	—	0.00	4.18	4.18	0.0	国道355号	幹線街路	
3・4・23	上町大沢線	S63.4.7	16.0	3,320	—	1.15	2.17	0.00	34.6	(主)大洗友部線, (一)平友部停車場線	幹線街路	
3・3・24	流通センター東西線	H9.3.27	27.0	3,140	—	0.66	2.48	0.00	21.0	(主)大洗友部線, 市道	幹線街路	
3・3・25	流通センター南線	H9.3.27	27.0	1,420	—	0.00	1.42	0.00	0.0	—	幹線街路	
3・3・26	流通センター北線	H9.3.27	27.0	1,240	—	0.00	1.24	0.00	0.0	—	幹線街路	
3・4・27	友部駅北線	H15.12.8	20.0	340	—	0.34	0.00	0.00	100.0	市道	幹線街路	交通広場 5,000 m ²
3・4・28	土師栄町線	H2.2.13	16.0	1,950	—	0.00	1.95	0.00	0.0	(主)茨城岩間線	幹線街路	
3・4・29	岩間駅東大通り線	H2.2.13	20.0	1,420	2	0.64	0.78	0.00	45.0	市道	幹線街路	交通広場 3,900 m ²
3・4・30	俎倉泉線	H2.2.13	16.0	6,630	—	0.00	0.00	6.63	0.0	(主)茨城岩間線	幹線街路	
3・4・31	泉室野線	H2.2.13	16.0	4,250	—	0.00	4.25	0.00	0.0	国道355号	幹線街路	
3・4・32	岩間駅西口上町線	H2.2.13	16.0	460	—	0.00	0.46	0.00	0.0	(主)茨城岩間線	幹線街路	交通広場 2,500 m ²
3・4・33	日吉町古市線	H2.2.13	16.0	1,770	—	0.41	1.36	0.00	23.2	市道	幹線街路	
3・3・34	下安居南北線	H9.3.27	27.0	1,680	—	0.00	1.68	0.00	0.0	—	幹線街路	
8・6・1	元ノ線	H3.8.22	10.0	100	—	0.10	0.00	0.00	100.0	市道	特殊街路	歩行者専用道路
8・6・2	友部駅南北自由通路	H15.12.8	8.8	80	—	0.08	0.00	0.00	100.0	市道	特殊街路	
—	—	—	—	89,906	—	60.37	29.53	8.02	67.2	—	—	—

資料：笠間市役所(平成23年4月1日時点)

■都市計画道路の配置

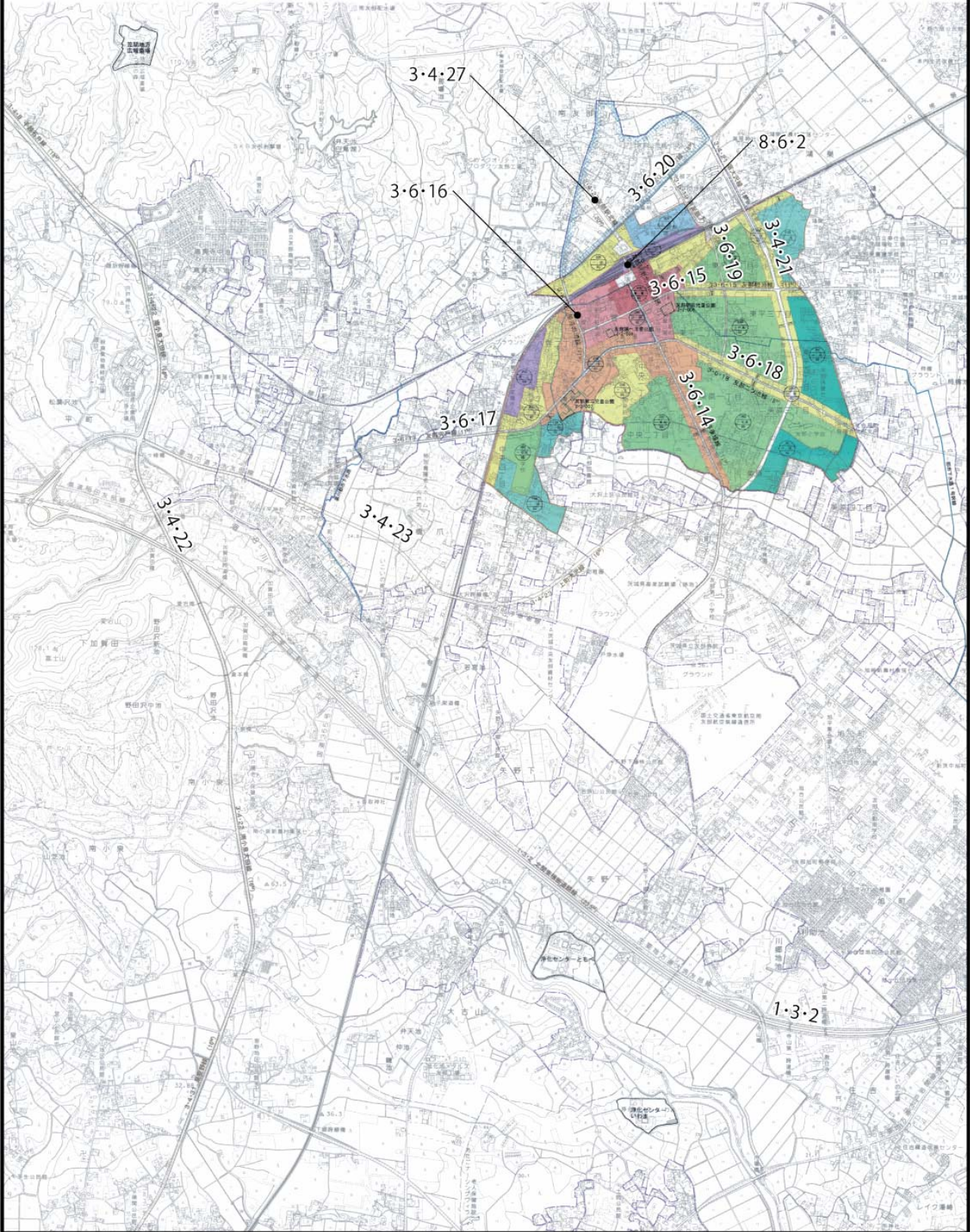


都市計画道路(笠間地区)

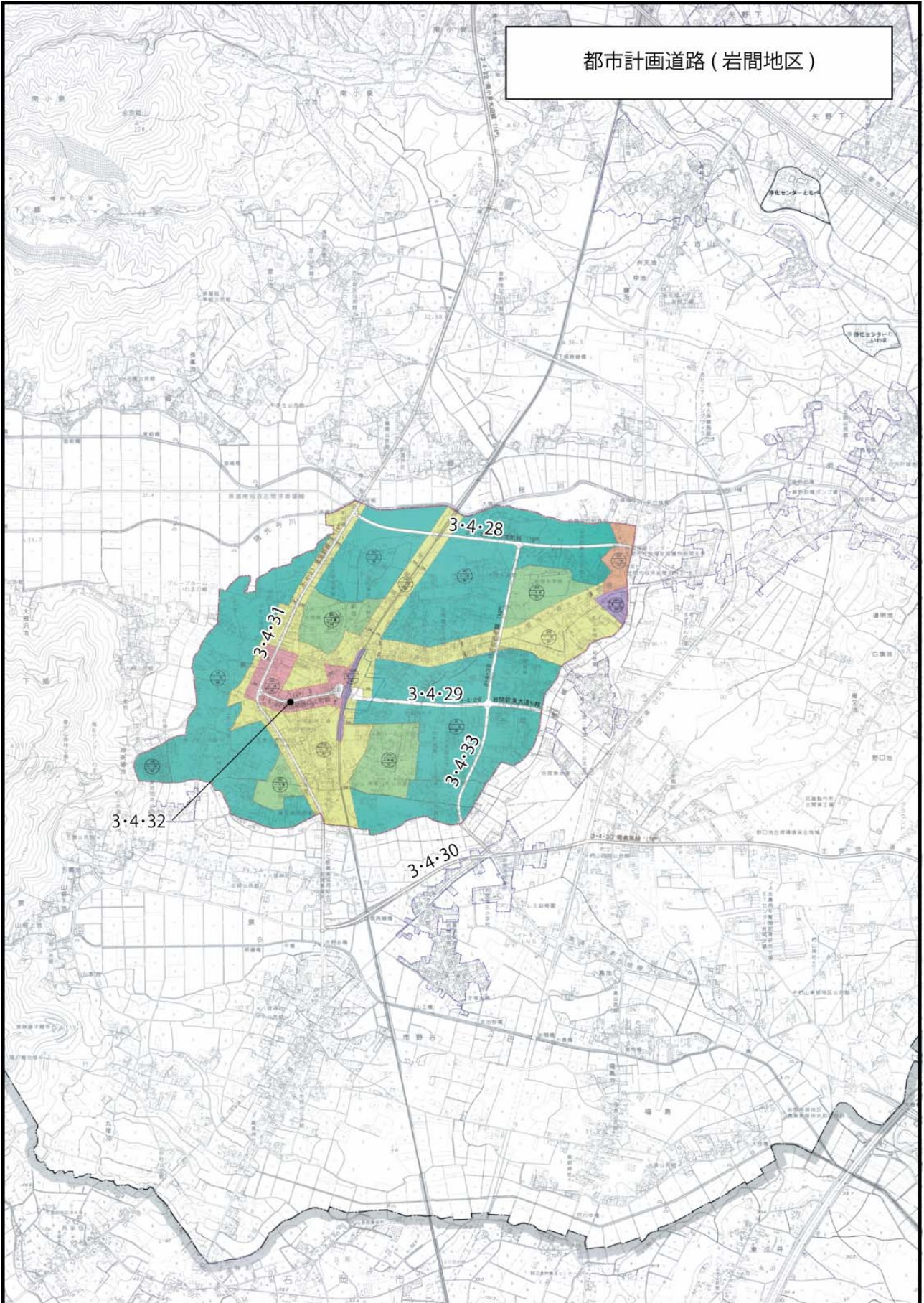


※このほか、1・3・1 北関東横断道路線を含む

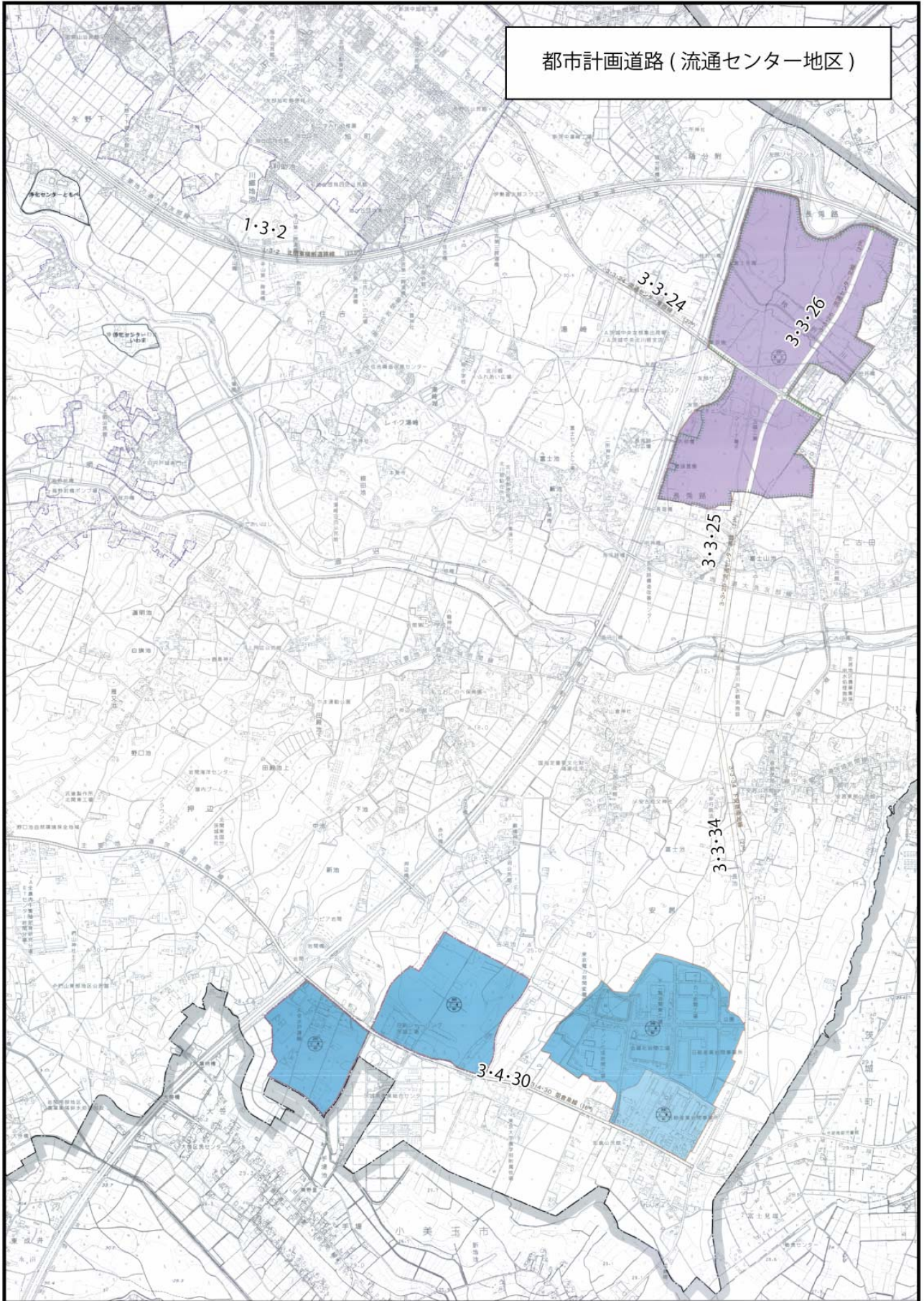
都市計画道路 (友部地区)



都市計画道路 (岩間地区)



都市計画道路 (流通センター地区)



都市計画道路 (福原地区)

