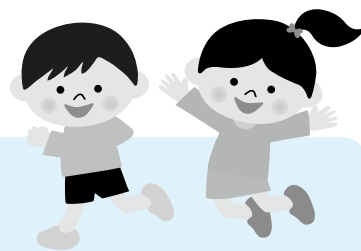


# 平成26年度 児童手当現況届を提出してください

児童手当を受ける方は、毎年6月に「現況届」の提出が必要となります。提出書類を確認のうえ、ご持参ください（現況届の提出がないと、6月分以降の手当が受けられなくなりますのでご注意ください）。

提出が必要な方には、「現況届」を郵送しています。



**受付期限：**6月30日（月）（土日を除く）

**受付場所：**笠間市役所本所ロビーまたは各支所福祉課

**受付時間：**午前9時～午後5時

混雑が予想されますので、事前に必要事項を記入してご持参ください。

なお、次の3日間は、受付時間を午後7時30分まで延長します。

岩間支所 6月24日（火）／本所 6月25日（水）／笠間支所 6月26日（木）

**提出書類：**各家庭に郵送する「現況届」に加え、必要に応じて添付書類の提出が必要です（詳細は同封の案内に記載しています）。

厚生年金等に加入している方は、健康保険被保険者証の写しを、現況届裏面にのり付けしてください。

対象となる公務員の方は、勤務先で手続きをしてください。

【問合せ】子ども福祉課（内線165） 笠間支所福祉課（内線72134） 岩間支所福祉課（内線73173）

## 市民の皆さんの声を市政に!

### 市政懇談会 ～市長と語ろう!笠間タウントーク～

「市長と語ろう!笠間タウントーク」とは、市民の皆さんからの市政に対するご意見・ご要望などについて、市長をはじめ、市の執行部が気軽に話し合う場です。

皆さんからいただいたご意見等を今後のよりよいまちづくりに反映させるとともに、市民の皆さんと行政の交流を目的として開催します。

また、今回は懇談会と併せて筑波海軍航空隊記念館施設見学（6月23日）、吾国愛宕ハイキングコース散策（6月25日）を予定しています。

皆さんのご参加をお待ちしています。



会場	日時
筑波海軍航空隊記念館 (茨城県立こころの医療センター敷地内)	6月23日（月） 午前10時～12時 記念館施設見学あり
福原公民館	6月25日（水） 午前8時～11時30分 吾国愛宕ハイキングコース散策あり ※雨天時は懇談会のみ
友部公民館 大会議室	6月27日（金） 午後7時～8時30分 これからの農業をテーマに開催
笠間支所 大会議室	7月 9日（水） 午後7時～8時30分
市民センターいわま 会議室	7月11日（金） 午後7時～8時30分
笠間市役所 大会議室	7月13日（日） 午前10時～11時30分

※日程、会場等の変更があった場合は「広報かさまお知らせ版」、市公式ホームページでお知らせします。

【問合せ】秘書課（内線225）