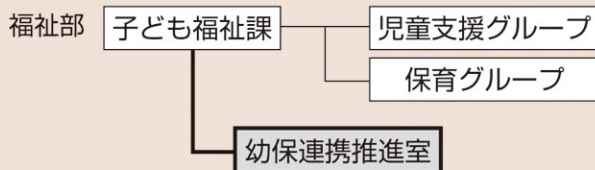


平成26年4月1日から 市役所の組織が変わります！

4月1日から、市役所の組織を一部変更します。

幼保一元化を推進する組織の新設



幼稚園・保育所それぞれが持つ課題や今後のニーズに対応し、就学前の教育と保育を一体として捉えた取り組みを強化するため、福祉部子ども福祉課内に新たに幼保連携推進室を設置します。

なお、現行の少子化対策室は廃止しますが、少子化対策事務は幼保連携推進室にて引き続き実施します。

幼保一元化とは：就学前の教育と保育を一体として捉えた取り組みのことです。

公有資産の管理活用等を推進する組織への改編



公共施設等の老朽化に伴う維持更新や公有資産の有効活用など、資産全般に対する取り組みや管理活用を強化するため、現行の総務課管財業務と建設課営繕業務を一体化させ、総務部内に資産経営課として改編します。

公有資産とは：市が所有する資産のことです。

【問合せ】行政経営課（内線557）

笠間市営住宅の窓口を笠間支所に移転します

市営住宅の受付・問い合わせ対応等の業務窓口が、笠間支所（旧法務局、行幸町地内）となります。

業務は、一般財団法人茨城県住宅管理センターへ委託します。

◆移転日……平成26年4月1日から

◆移転場所……笠間支所内【市営住宅窓口】

TEL0296-72-6115

◆業務内容……市営住宅申込等の受付・市営住宅全般のお問い合わせ対応

【問合せ】管理課（内線575）

窓口延長・日曜窓口をご利用ください

窓口受付時間の延長について

笠間市役所本所・各支所では、窓口受付時間を延長しています。

	延長日時	延長している課
笠間市役所本所	毎週水曜日 (祝日は除く) 午後5時15分～ 7時30分	市民課（内線147）、 保険年金課（内線139）、 税務課（内線109・117）
笠間支所	毎週木曜日 (祝日は除く) 午後5時15分～ 7時30分	市民窓口課（内線72122） (戸籍・住民票) (印鑑証明関係) (国保関係)
岩間支所	毎週火曜日 (祝日は除く) 午後5時15分～ 7時30分	市民窓口課（内線73181） (戸籍・住民票) (印鑑証明関係) (国保関係)

日曜窓口サービスについて

窓口業務の一部を日曜日にも実施しています。主な業務は、証明書の発行等です。

取扱時間	毎週日曜日 午前8時30分～正午（年末年始は除く） パスポートは受領のみです。午前11時45分までにお越しください。
取扱窓口	笠間市役所本所 市民課（旧友部町役場）
取扱業務	○住民票の写しの交付 （住所異動の手続きはお取り扱いできません） ○戸籍に関する証明書の交付 ※戸籍の届出をされたばかりの方は、処理中のために交付できない場合があります。事前に市民課までお問い合わせください。 ○印鑑登録証明書の交付 ○印鑑登録の手続き ○その他市民課が発行する各種証明書の交付

※詳細についてはお問い合わせください。