

②笠間稲荷門前通り整備工事に伴う交通規制のお知らせ

笠間稲荷門前通りの整備工事に伴い、交通規制を行います。付近にお住まいの方、通行される方には大変ご迷惑をおかけいたしますが、ご理解とご協力をお願いします。

規制期間 平成26年4月上旬～8月下旬（予定）

規制場所 笠間稲荷門前通り（（社）笠間観光協会から笠間稲荷神社へ向かって100mの区間）

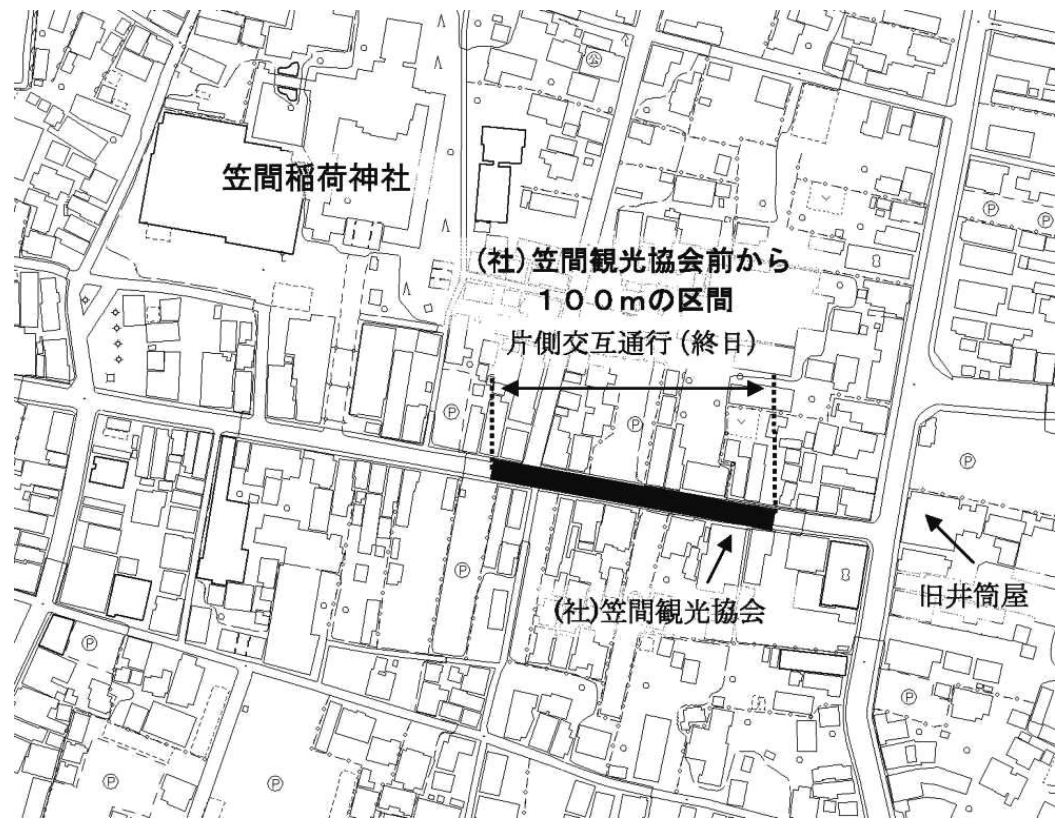
規制内容 片側交互通行（終日）

※一時的に全面通行止めとなる場合があります。

※交通誘導員の指示に従い、安全な通行にご協力をお願いします。

施工業者 ㈲長谷川工業、㈱イワオ石材

問 まちづくり推進課（内線508） 都市計画課（内線587）



③違反広告物の撤去を行います

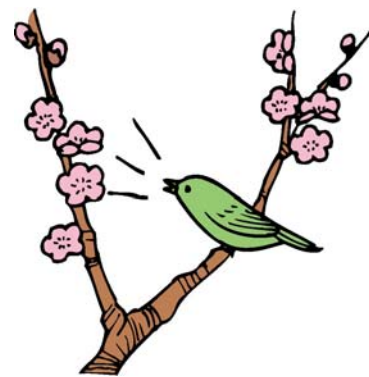
笠間市では、まちの良好な景観を維持するために、市内全域で違反広告物の撤去を行います。

対象広告物

無許可で街路樹、電柱、道路標識、ガードレール、歩道柵等に掲示してあるはり紙、はり札、立看板、広告旗等の広告物

実施期間 3月24日（月）～28日（金）

問 都市計画課（内線588）



⑩「各種運動教室（4月）」の参加者を募集します

教室名	内容	開催期日	時間
骨盤体操	骨盤の歪みを改善する 体操クラス	4月5日（土）、8日（火） 17日（木）、22日（火）	午前10時～11時
		4月10日（木）、14日（月） 17日（木）、28日（月）	午後1時30分 ～2時30分
リズムウォーク	歩く動作を中心とした エアロビクス入門クラス	4月10日（木）、14日（月） 17日（木）、28日（月）	午後2時50分 ～3時50分
ウエストシェイプ	ウエスト周りをメインとした 腹筋エクササイズクラス	4月5日（土）、8日（火） 17日（木）、22日（火）	午前11時20分 ～正午

会場 笠間市民体育館 2階 第5会議室（笠間市石井2068-1）

※4月8日（火）、22日（火）の「骨盤体操」、「ウエストシェイプ」の開催場所は、笠間市民体育館1階 第1会議室です。

対象 15歳以上の方 ※ただし中学生は参加できません。

定員 各25名（先着順）

参加費 「骨盤体操」、「リズムウォーク」1回：500円（税込）
「ウエストシェイプ」1回：300円（税込）

体験会 随時、クラス内体験を実施しています。各クラス初回のみ無料で体験できます。

持ち物 飲み物、タオル、上履き、ストレッチマット

※ストレッチマットの代わりに大きめのタオルでも結構です。

申込方法 各クラス開催日の前日までに笠間市民体育館管理事務所へ直接、または電話でお申し込みください。受付時間は、午前8時30分～午後4時30分です。

※4月7日（月）、21日（月）は休館日です。

申・問 笠間市指定管理者 NPO 日本スポーツ振興協会 Tel 0296-72-2101

⑪「エアロビクス教室（初級・中級）」の参加者を募集します

エアロビクスは、一定の心拍数を維持することによって体内の脂肪燃焼を促進させ、中性脂肪やコレステロール値を下げる効果があるとされる運動です。ぜひ、ご参加ください。

期日 4月5日（土）、12日（土）、19日（土）、26日（土）

時間 午後1時15分～2時45分（90分間）

会場 笠間市総合公園 管理棟会議室（笠間市箱田867-1）

対象 15歳以上の方 ※ただし、中学生は参加できません。

定員 25名（先着順）

会費 2,000円（税込）/月4回

講師 茨城県スポーツ認定指導員 きむら きちこ 木村 幸子さん

持ち物 飲み物、タオル、上履き、ストレッチマット

※ストレッチマットの代わりに大きめのタオルでも結構です。

申込方法 笠間市民体育館管理事務所へ直接、または電話でお申し込みください。

受付時間は、午前8時30分～午後4時30分です（毎月5日、20日は休館）。

申込期限 4月4日（金）

申・問 笠間市指定管理者 NPO 日本スポーツ振興協会 Tel 0296-72-2101