

広報かさま お知らせ版

笠間市



問合せ方法：笠間市役所本所・支所
笠間・友部地区から TEL0296(77)1101またはTEL0296(72)1111
岩間地区から TEL0299(37)6611

⑱身近なみどりの整備事業を行いますので、皆さんの提案をお寄せください

市では、県が森林や霞ヶ浦をはじめとする湖沼・河川などの自然環境の保全を目的に導入した「森林湖沼環境税」を活用して、通学路・公共施設・住宅団地等周辺の森林整備（除間伐・下草刈り等）を行います。

大切な森林と生活環境を守るため、地域住民の皆さんからのご提案をお寄せください。

整備の対象地は、森林面積が500㎡以上で、市と森林所有者の間で10年間の森林保全に関する協定を結ぶことが条件となります。

※なお、提案された森林は、荒廃度や重要性を調査して決定しますので、事業の対象にならないことや、翌年度以降の実施となることもあります。

募集期限 7月31日（水）

申・問 農村整備課（内線530）

⑳スーパーボール作り参加者募集

おもしろ理科先生による、簡単にできるスーパーボール作りを体験してみませんか。

日時 5月11日（土）午前10時～正午

場所 笠間キッズ館 創作活動室

講師 佐藤 稔さん

対象 小学生 30名（先着順）

参加費 100円（材料費）

受付開始 5月3日（金・祝）から

申込方法 笠間キッズ館受付にて参加費100円を添えてお申し込みください。

※電話での受付はできません。

問 笠間キッズ館 TEL 0296-77-8340

㉑やってみよう！誰でも楽しい生涯スポーツターゲット・バードゴルフ体験教室参加者募集

生涯スポーツとして若人から中高年まで、幅広いふれあいを持てるターゲット・バードゴルフとは、羽根つきボールをゴルフクラブで打つミニゴルフの一種です。

今回、次のとおり体験教室を開催しますので、ぜひご参加下さい。

期日 5月8日（水）～12日（日）

※雨天時は休み

時間 午前9時30分～11時30分

場所 笠間市総合公園内
ターゲット・バードゴルフ場
笠間市箱田（国道50号沿い）

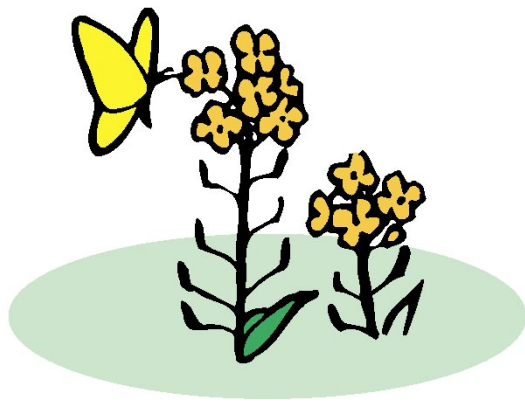
申込方法 電話で住所、氏名、電話番号をお知らせください。年齢、性別は問いません。

その他 ・参加費は無料、用具は準備します。
・運動のできる服装、飲み物は各自用意してください。
・参加者の個人情報厳守します。

※会員の練習は月曜日を除き、毎日練習しています。

※上記期間以外でも、随時体験、会員募集中です。

申・問 笠間市ターゲット・バードゴルフ協会
会長 狩谷博道 TEL 0296-77-8955
事務局長 東村 操 TEL 0296-74-2512



【お知らせ】

- ①市内で事業を営まれている方へ 小規模事業者登録制度の活用について
- ②笠間市による放射線量の測定結果をお知らせします
- ③水道水の放射性物質測定結果をお知らせします
- ④固定資産税は期限内に納付を！
- ⑤災害廃棄物広域受入れに伴う受入量および放射線量測定結果
- ⑥お知らせ版4月11日号訂正とお詫び
- ⑦弁護士による無料法律相談会を開催
- ⑧食品等の放射性物質を測定します
- ⑨国道355号バイパスと市道来栖本戸線が開通します
- ⑩農業機械・生産施設整備費用の一部を助成します
- ⑪営農研修等受講料の一部を助成します
- ⑫新規に就農する方を応援します
- ⑬健康講座（喫煙と健康）のお知らせ
- ⑭平成25年度 厚生労働省主催慰霊巡拝の実施について
- ⑮はかりの定期検査についてのお知らせ
- ⑯広報かさま4月号訂正とお詫び

【募集】

- ⑰【自由参加】「第一火曜日の会」春のふんわり布ぞうりを作ってみませんか！
- ⑱「復興ボランティア活動」の参加者募集
- ⑲身近なみどりの整備事業を行いますので、皆さんの提案をお寄せください
- ⑳スーパーボール作り参加者募集
- ㉑ターゲット・バードゴルフ体験教室参加者募集

お知らせ

①市内で事業を営まれている方へ 小規模事業者登録制度の活用について

市が発注する小規模な工事や物品販売等の見積りに参加を希望する事業者の方は、登録をお願いいたします。申請の要領および申請書等については、市ホームページおよび財政課窓口にてご案内しています。なお、名簿に登載されたことが、業者選定や契約を約束するものではありません。

対象者 市内に本店があり、入札参加資格者名簿に登載されていない方

※入札参加資格者名簿と小規模事業者登録名簿の両方に同じ業務区分（建設工事、建設コンサルタント等の業務委託、物品販売・役務の提供等）で登録することはできません。

受付 登録の申請は随時受け付けます。

午前9時～午後5時（土日・祝日および正午～午後1時を除く）

申・問 財政課 契約検査室（内線219・220）

ホームページ <http://www.city.kasama.lg.jp/index.php?code=2522>