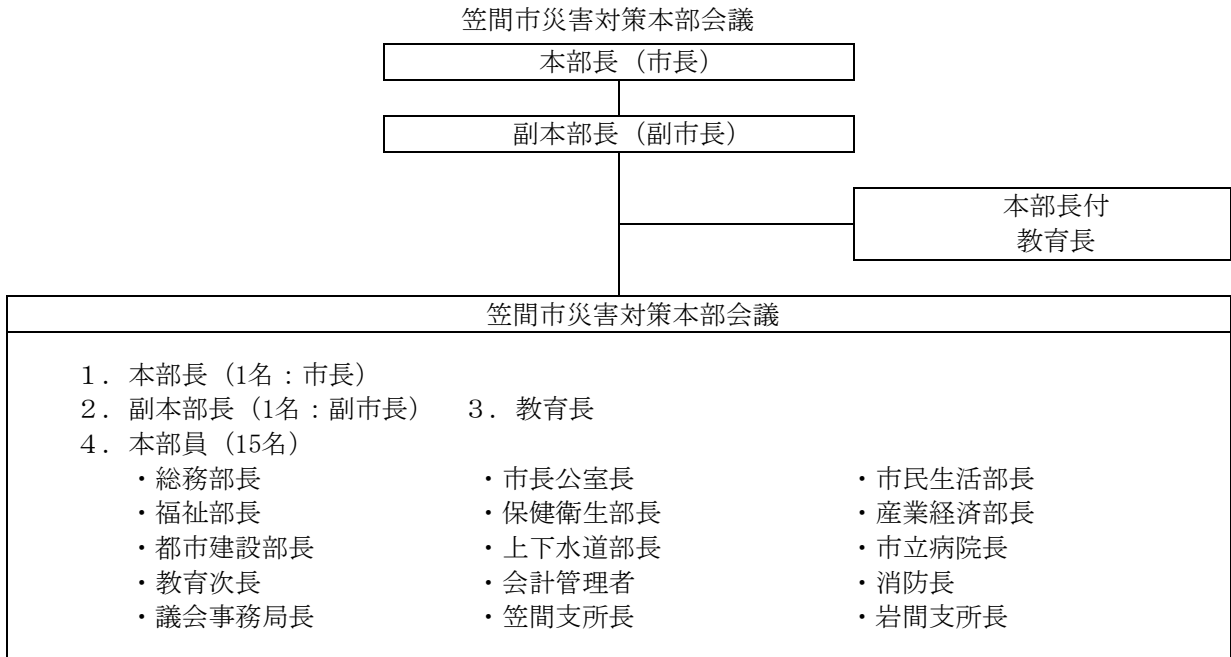
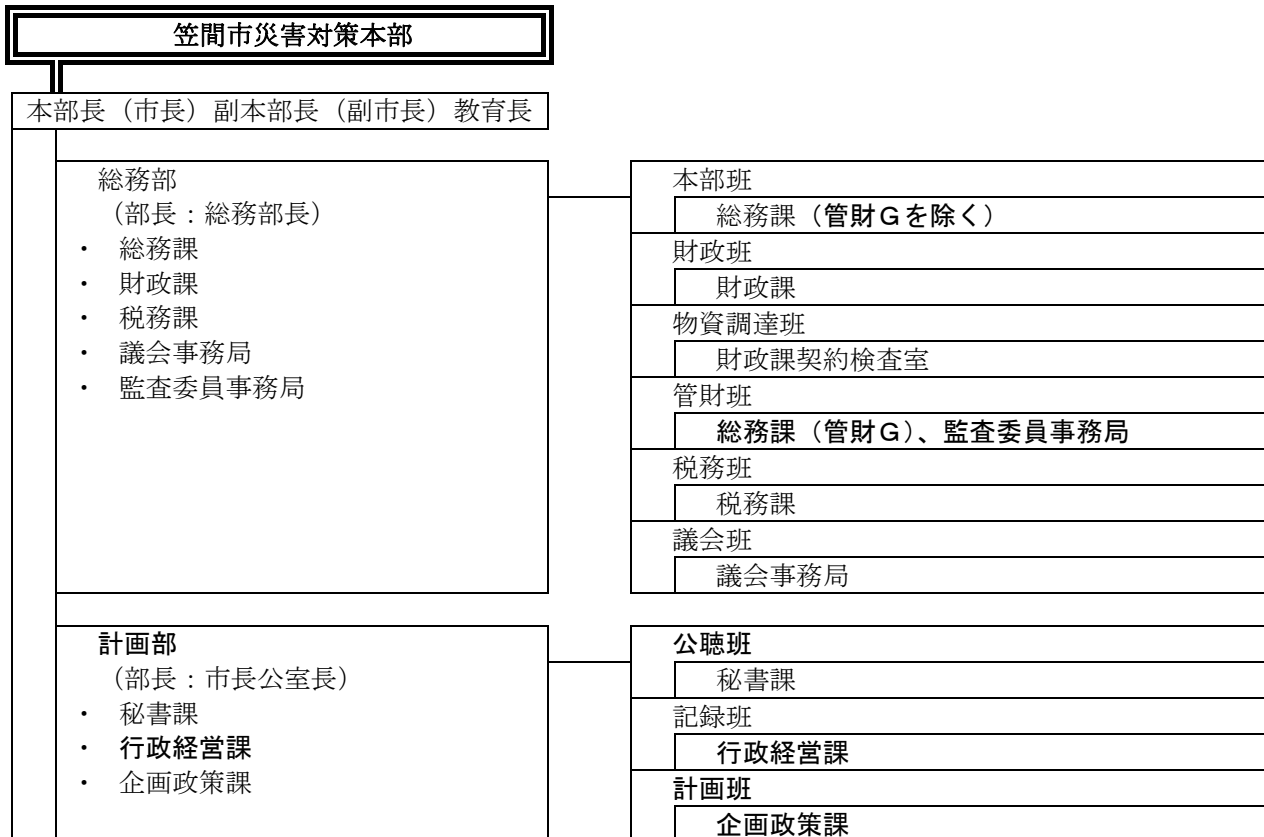


災害対策本部組織図及び分掌事務



笠間市災害対策本部組織図



<p>市民生活部 (部長：市民生活部長)</p> <ul style="list-style-type: none"> 市民活動課 市民課 環境保全課 	<p>住民班</p> <p>市民活動課、市民課</p> <p>環境班</p> <p>環境保全課</p>
<p>福祉部 (部長：福祉部長)</p> <ul style="list-style-type: none"> 社会福祉課 高齢福祉課 子ども福祉課 	<p>福祉班</p> <p>社会福祉課、高齢福祉課、子ども福祉課</p>
<p>保健衛生部 (部長：保健衛生部長)</p> <ul style="list-style-type: none"> 保険年金課 健康増進課 <p>(友部・笠間・岩間保健センター含む)</p>	<p>避難誘導班</p> <p>保険年金課</p> <p>救護・防疫班</p> <p>健康増進課、各保健センター</p>
<p>経済部 (部長：産業経済部長)</p> <ul style="list-style-type: none"> 農政課 農村整備課 商工観光課 農業委員会 	<p>産業班</p> <p>農政課、農村整備課</p> <p>産業協力班</p> <p>農業委員会事務局</p> <p>商工観光班</p> <p>商工観光課</p>
<p>建設部 (部長：都市建設部長)</p> <ul style="list-style-type: none"> 建設課 管理課 都市計画課 まちづくり推進課 	<p>建設班</p> <p>建設課、管理課、まちづくり推進課</p> <p>都市施設班</p> <p>都市計画課</p>
<p>上下水道部 (部長：上下水道部長)</p> <ul style="list-style-type: none"> 水道課 下水道課 	<p>上水道班</p> <p>水道課</p> <p>下水道班</p> <p>下水道課</p>
<p>医療部 (部長：笠間市立病院長)</p> <ul style="list-style-type: none"> 笠間市立病院 	<p>医療班</p> <p>笠間市立病院</p>
<p>教育部 (部長：教育次長)</p> <ul style="list-style-type: none"> 学務課 生涯学習課 スポーツ振興課 	<p>学務班</p> <p>学務課</p> <p>社会施設班</p> <p>生涯学習課、スポーツ振興課</p> <p>各公民館、各図書館</p>
<p>会計部 (部長：会計管理者)</p> <ul style="list-style-type: none"> 会計課 	<p>会計班</p> <p>会計課</p>
<p>消防部 (部長：消防長)</p>	<p>消防班</p> <p>消防本部</p>

<ul style="list-style-type: none"> 消防本部 笠間、友部、岩間消防署 各地区消防団 		笠間消防署、友部消防署、岩間消防署、 笠間地区消防団、友部地区消防団、 岩間地区消防団
地域対策部 (部長：笠間支所 地域課長 ，岩間支 所 地域課長) <ul style="list-style-type: none"> 笠間支所、岩間支所 		笠間地区対策班 笠間支所 岩間地区対策班 岩間支所

各部・班の編成及び分掌事務

	任 務
本 部 長	災害対策本部の事務を総括し、所部の職員を指揮監督する。
副 本 部 長	災害対策本部長を助け、災害対策本部長に事故があるときは、その職務を代理する。

部名 (部長)	班名 [担当課名]	分 掌 事 務
総務部 (総務部長)	本部班 [総務課 (管財G を除く)]	<ol style="list-style-type: none"> 1 本部の運営、庶務に関する事。 2 本部会議に関する事。 3 本部事務局に関する事。 4 本部員の動員に関する事。 5 災害時における職員の動員に関する事。 6 各班所管の避難所開設の指示に関する事。 7 各班の動員、連絡調整に関する事。 8 災害救助法適用の協議に関する事。 9 県、消防、警察、自衛隊、隣接市町等に対する応援出動 (派遣) の要請に関する事。 10 県その他防災関係機関に対する連絡及び被害状況等の報告、提供に関する事。 11 他市町村との連絡調整に関する事。 12 交通関係について警察との連絡調整に関する事。 13 仮設トイレの調達に関する事。(災害協定に関する事。) 14 災害警備に関する事。 15 配車計画及び車両確保の総括に関する事。 16 安否確認、捜索、救助の総括に関する事。 17 水防活動の総括に関する事。 18 市民の避難勧告及び指示に関する事。 19 電話並びに防災行政無線等の送受信に関する事。 20 災害時のアマチュア無線に関する事。 21 備蓄物資の総括に関する事。 22 応急・復旧対策実施状況の総括、取りまとめに関する事。 23 激甚災害指定手続きに関する事。 24 緊急輸送に関する事。 25 県、国等の災害地視察に関する事。 26 国等への要望及び関係資料の作成に関する事。 27 他班に属さない事項に関する事。
	財政班 [財政課]	<ol style="list-style-type: none"> 1 災害対策に必要な財政措置に関する事。 2 災害関係の補助起債に関する事。 3 公用負担などによる損失補償、弁償等に関する事。 4 応急措置の業務に従事した者に対する損害補償に関する事。 5 災害対策のための労働力の確保に関する事。 6 本部長及び部長の指示により他班の応援に関する事。
	物資調達班 [財政課契約検査 室]	<ol style="list-style-type: none"> 1 食糧、救援物資の必要数量調査に関する事。 2 災害対策に必要な物品の調達に関する事。 3 本部長及び部長の指示により他班の応援に関する事。
	管財班 [総務課管財G] [監査委員事務局]	<ol style="list-style-type: none"> 1 市有財産の保全及び被害調査及び復旧対策に関する事。 2 人員、物資搬送用車輛の調達及び手配に関する事。 3 本部長及び部長の指示により他班の応援に関する事。
	税務班 [税務課]	<ol style="list-style-type: none"> 1 住宅等建築物の被害調査、報告及び被災納税者の減免等の措置に関する事。 2 被災地籍の調査に関する事。 3 本部長及び部長の指示により他班の応援に関する事。

部名 (部長)	班名 [担当課名]	分 掌 事 務
	議会班 [議会事務局]	1 議員の被災地視察に関する事。 2 市議会との連絡調整に関する事。 3 本部長及び部長の指示により他班の応援に関する事。
計画部 (市長公室長)	公聴班 [秘書課]	1 本部長及び副本部長の秘書に関する事。 2 各部からの災害情報の収集及び被害状況の取りまとめに関する事。 3 災害情報、被害情報の集約、分析、報告に関する事。 4 災害広報及び公聴に関する事。 5 本部長及び部長の指示により他班の応援に関する事。
	記録班 行政経営課	1 報道関係機関との連絡調整に関する事。 2 災害記録写真の撮影収集及び災害記録に関する事。 3 災害対策時の情報システム管理に関する事。 4 本部長及び部長の指示により他班の応援に関する事。
	計画班 [企画政策課]	1 復興計画に関する事。 2 燃料の確保に関する事 3 本部長及び部長の指示により他班の応援に関する事。
市民生活部 (市民生活部長)	住民班 [市民活動課] [市民課]	1 り災害名簿の作成等一般り災者の被害状況の取りまとめに関する事。 2 り災証明の発行に関する事。 3 被災者相談窓口設置に関する事。 4 社会福祉協議会と災害ボランティアの調整に関する事。 5 市民及び外国人の安否情報に関する事。 6 不明者の身元確認に関する事。 8 埋火葬の許可及び火葬場に関する事。 9 本部長及び部長の指示により他班の応援に関する事。
	環境班 [環境保全課]	1 災害による廃棄物処理対策に関する事。 2 被災地のゴミ、し尿の収集処理等公衆衛生に関する事。 3 井戸水の水質検査及び消毒に関する事。 4 被災家屋の消毒に関する事。 5 生活環境を著しく破壊する公害原因物質の汚染状況調査に関する事。 6 環境衛生、食品衛生の指導及び劇毒物の安全対策に関する事。 7 避難所の衛生等に関する事。 8 死亡獣畜の処理に関する事。 9 その他応急衛生対策に関する事。 10 本部長及び部長の指示により他班の応援に関する事。
福祉部 (福祉部長)	福祉班 [社会福祉課] [高齢福祉課] [子ども福祉課]	1 被災者を収容する避難所の設置に関する事。 2 救援物資の受付・管理・配分及び避難所に対する応急炊出しに関する事。 3 災害時要援護者の安全確保対策に関する事。 4 災害救助法の事務に関する事。 5 日本赤十字社との連絡調整に関する事。 6 行方不明者の捜索に関する事。 7 災害援護資金の融資及び災害弔慰金の支給に関する事。 8 保育児童の避難誘導に関する事。 9 災害時の保育対策に関する事。 10 所管施設の災害調査及び復旧対策に関する事。 11 本部長及び部長の指示により他班の応援に関する事。
保健衛生部 (保健衛生部長)	避難誘導班 [保険年金課]	1 避難所への避難誘導に関する事。 2 避難所の運営及び報告に関する事。 3 避難所の食糧及び救援物資の配分に関する事。

部名 (部長)	班名 [担当課名]	分 掌 事 務
		4 救護所の設営及び連絡調整に関すること。 5 被災者に対する国民健康保険被保険者証の再交付、国民年金等の免除等に関すること。 6 本部長及び部長の指示により他班の応援に関すること。
	救護・防疫班 [健康増進課] [各保健センター]	1 所管施設利用者の避難誘導及び救護に関すること。 2 所管施設の災害調査及び復旧対策に関すること。 3 救護・防疫班の編成及び出動に関すること。 4 伝染病予防防護活動に関すること。 5 被災地の防疫活動に関すること。 6 所管施設を避難所としたときの避難所の開設及び運営に関すること。 7 本部長及び部長の指示により他班の応援に関すること。
経済部 (産業経済部長)	産業班 [農政課] [農村整備課]	1 生鮮野菜、米穀等の調達に関すること。 2 農産物、畜産関係の災害調査及び復旧対策に関すること。 3 家畜、家きんの飼料供給に関すること。 4 家畜感染症の予防及び防疫に関すること。 5 農業関係機関との連絡調整に関すること。 6 農耕地、農業用施設の災害調査及び復旧対策に関すること。 7 林業関係の災害調査及び復旧対策に関すること。 8 本部長及び部長の指示により他班の応援に関すること。
	産業協力班 [農業委員会]	1 産業班の協力に関すること。 2 本部長及び部長の指示により他班の応援に関すること。
	商工観光班 [商工観光課]	1 商工観光関係の被害調査、報告並びに必要な対策に関すること。 2 衣料、生活必需品等の調達及び避難所等への配分に関すること。 3 物資の流通促進に関すること。 4 災害時における観光客の避難誘導、救助等安全対策に関すること。 5 被災商工観光業者に対する融資に関すること。 6 災害に関連した失業者の対策に関すること。 7 その他応急商工観光対策に関すること。 8 本部長及び部長の指示により他班の応援に関すること。
建設部 (都市建設部長)	建設班 [建設課] [管理課] [まちづくり推進課]	1 道路、橋梁、水路等公共土木施設の災害調査及び復旧対策に関すること。 2 河川の災害調査及び対策の連絡に関すること。 3 道路障害物の除去に関すること。 4 公園等主管施設の被害調査、報告並びに必要な対策に関すること。 5 公営住宅等建築物の被害調査、報告並びに必要な対策に関すること。 6 土木建設業者との連絡及び協力要請等に関すること。 7 土木資機材の調達に関すること。 8 応急仮設住宅の設置に関すること。 9 本部長及び部長の指示により各班の応援に関すること。
	都市施設班 [都市計画課]	1 応急危険度判定に関すること。 2 市有建築物の応急修理に関すること。 3 本部長及び部長の指示により各班の応援に関すること。
上下水道部 (上下水道部長)	上水道班 [水道課]	1 上水道施設の被害調査及び必要な対策に関すること。 2 被災者に対する飲料水等の確保及び給水に関すること。 3 給水不能地帯の調査及び給水タンク車による給水に関すること。 4 飲料水の水源の確保に関すること。

部名 (部長)	班名 [担当課名]	分 掌 事 務
		5 本部長及び部長の指示により各班の応援に関する事。
	下水道班 [下水道課]	1 下水道施設の被害調査及び必要な対策に関する事。 2 本部長及び部長の指示により各班の応援に関する事。
医療部 (笠間市立病院長)	医療班 [笠間市立病院]	1 所管施設利用者の避難誘導及び救護に関する事。 2 所管施設の災害調査及び復旧対策に関する事。 3 被災者の医療、救護に関する事。 4 医療機関との連絡調整に関する事。 5 医療資機材及び医療品の調達に関する事。 6 本部長及び部長の指示により各班の応援に関する事。
教育部 (教育次長)	学務班 [学務課]	1 児童生徒の避難誘導及び救護に関する事。 2 学校施設の災害調査及び復旧対策に関する事。 3 学校関係の防疫に関する事。 4 児童生徒に対する教科書、学用品等の調達及び支給に関する事。 5 学校給食施設の災害調査及び復旧対策並びに給食対策に関する事。 6 所管施設を避難所としたときの避難所の開設及び運営に関する事。 7 本部長及び部長の指示により各班の応援に関する事。
	社会施設班 [生涯学習課] [スポーツ振興課] [各公民館] [各図書館]	1 所管施設利用者の避難誘導及び救護に関する事。 2 所管施設の災害調査及び復旧対策に関する事。 3 文化財の災害調査及び復旧対策に関する事。 4 所管施設を避難所としたときの避難所の開設及び運営に関する事。 5 本部長及び部長の指示により各班の応援に関する事。
会計部 (会計管理者)	会計班 [会計課]	1 災害対策経費の資金計画に関する事。 2 災害対策に係る経費の出納に関する事。 3 義援金の受領、管理及び配分に関する事。 4 本部長及び部長の指示により各班の応援に関する事。
消防部 (消防長)	消防班 [消防本部] [各消防署] [各地区消防団]	1 火災及び水害等の予防・警戒及び防御に関する事。 2 消防施設の被害調査及び応急修理復旧に関する事。 3 災害情報、被害情報の収集及び記録並びに報告に関する事。 4 消防通信施設の確保に関する事。 5 救急救助及び救出者の保護に関する事。 6 消防職員及び消防団員の動員に関する事。 7 水害、火災その他の災害に係る救助業務に関する事。 8 行方不明者の捜索に関する事。 9 負傷者等の救助に関する事。 10 死体の収容及び処理に関する事。 11 市民の避難誘導に関する事。 12 市内巡回警戒に関する事。 13 危険物施設等の応急対策に関する事。 14 関係機関との応援要請に関する事。 15 本部長及び部長の指示により各班の応援に関する事。
地域対策部 (笠間支所地域課長、岩間支所地域課長)	笠間地区対策班 [笠間支所]	1 笠間地区における災害対策について、各部との連絡調整及び災害対策全般に関する事。
	岩間地区対策班 [岩間支所]	1 岩間地区における災害対策について、各部との連絡調整及び災害対策全般に関する事。

