

⑧「市内施設見学会」の参加者を募集 ※地域ポイント対象事業

笠間市福祉施設協働事業連絡協議会では、住民の皆さんに保健・福祉施設を理解していただくため、保健・福祉施設の協力により、市内の施設見学会を実施します。(終了は午後4時頃を予定)

日程

コース	日時	集合場所	見学施設
A	8月20日 (月)	岩間保健センター前 8:50 集合	すずらんの里、ケアレジデンス デイサービスセンターいわま、あたごナーシングビル、グループホームれんぎょう、小規模多機能型居宅介護いわま
B	8月27日 (月)	笠間市民体育館前 8:50 集合	地域活動センター「光」、小規模多機能型居宅介護 花の郷、すみれ、ニコニコハウス、佐白の館、かさまグリーンハウス
C	9月3日 (月)	友部社会福祉会館前 8:50 集合	宍戸苑、シルバービレッジ、グループホームあさがお、渡辺福祉サポート、グリーンハウスともべ、あすなろ福祉サポートセンターひかり、NPO介護支援センター コスモス
D	9月10日 (月)	笠間市民体育館前 8:50 集合	ケアホーム夢くらぶ、ヴィレッジかさま、ケアハウスかさま、シルバーパークはこだ、デイサービス シャロン、愛の里

対象者 市内在住の方

参加人数 いずれも20名 ※先着順

参加費 いずれも800円(昼食代) ※当日徴収

申・問 社会福祉協議会 本所・友部支所 TEL 0296-77-0730

笠間支所 TEL 0296-73-0084 岩間支所 TEL 0299-45-7889



☆ 対象事業 ☆

⑨笠間公民館講座「サマースクール 笠間稲荷神社散策」の参加者を再募集

笠間稲荷神社の周りを散歩しませんか？
散歩しながら、自分の住んでいる笠間の歴史を知りましょう。

日時 7月31日(火) 午前9時～11時30分

対象 小学1年生～6年生

定員 22名(定員を超えた場合は抽選)

受講料 100円

講師 南 秀利さん

申込方法 笠間公民館に直接申し込むか、はがきでお申し込みください。はがきで申し込む場合は、一人1枚のはがきで①講座名②児童名(ふりがな)・性別③生年月日④郵便番号・住所⑤学校名・学年⑥保護者名⑦緊急連絡先電話番号を記入の上、投函ください。

※FAXでの受付は行いません。

応募期限 7月27日(金) 必着

受付時間 午前9時～午後5時(月曜日休館)

申・問 笠間公民館

〒309-1613 笠間市石井 2068-1

TEL 0296-72-2100

⑩友部高等学校「声優体験ワークショップ」の参加者を募集

日時 7月27日(金)

9:35～9:55 受付(体育館)

10:00～12:00 声優体験ワークショップ
(体育館、教室)

会場 茨城県立友部高等学校

対象 中学生および友部高校1、2年の希望者

内容 アテレコでの声優体験

声優のための基礎レッスン

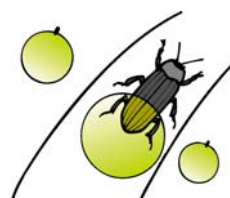
現役声優による声優の仕事の説明等

講師 現役声優と日本工学院クリエイターズカレッジ講師

古山あゆみさん(ゲゲゲの鬼太郎など出演) 他

申込方法 中学校を通してお申し込みください。

問 友部高等学校 TEL 0296-77-7676



④ページ 「犬のフン」は飼い主が持ち帰りましょう。

⑤岩間図書館 資料展「～ロンドンオリンピック応援企画～もっと楽しむ！イギリス&オリンピック」開催中

今年の夏は、「ロンドンオリンピック」「ロンドンパラリンピック」が開催されます。

そこで、岩間図書館では、ロンドンオリンピック応援企画として、館内特設コーナーで資料展「もっと楽しむ！イギリス&オリンピック」を開催中です。

岩間図書館で所蔵している資料の中から、イギリスやオリンピック・スポーツに関する本、CD、DVDを紹介しています。

さらに、展示パネルでは、オリンピックの歴史、イギリス・ロンドンの見所、注目選手・競技などのオリンピック情報も紹介しています。

オリンピックの開催期間中は、日本人選手の活躍を中心に、オリンピック情報を更新していきます。

ぜひ、ご来館ください。

展示期間 8月29日(水)まで

※展示日は図書館休館日(毎週月曜日、毎月最終木曜日)を除きます。

問 岩間図書館 TEL 0299-45-2082

⑥知っていますか？建退共制度

建退共制度は、中小企業退職金共済法に基づき、建設現場労働者の福祉の増進と建設業を営む中小企業の振興を目的として設立された退職金制度です。

この制度は、事業主の方々が労働者の働いた日数に応じて掛金となる共済証紙を共済手帳に貼り、その労働者が建設業界で働くことをやめたときに建退共から退職金を支払うという、いわば業界全体での退職金制度です。

加入できる事業主 建設業を営む方

対象となる労働者 建設業の現場で働く方

掛金 日額310円

特長 ・国の制度なので安全、確実、申込手続は簡単です。

・掛金の一部を国が助成します。

・掛金は事業主負担となりますが、法人は損金、個人では必要経費として扱われ、税法上全額非課税となります。

・事業主が変わっても退職金は企業間を通算して計算されます。

※詳しいことは、建退共茨城県支部にお問い合わせください。

問 建退共茨城県支部 TEL 029-225-0095

ホームページ

<http://www.kentaikyo.taisyokukin.go.jp/>

募集

⑦「3B体操」の参加者を募集

「3B体操」とは、ボールなど3つの用具を使い、音楽に合わせて身体を動かしたり、ダンスをしたりするものです。遊びの要素をふんだんに取り入れるので、心身をリフレッシュし、伸び伸びと体操が楽しめます。

日時 8月5日(日) 午後2時～3時

会場 笠間市児童館 (遊戯室)

講師 公益社団法人 日本3B体操協会 公認指導員(3人)

定員 小学生30名(男女問わず1～6年生)

※当日は、運動のできる服装で水筒、汗拭きタオル持参でお願いします。

申込開始 7月23日(月)から ※先着順

申込方法 児童館窓口で直接申し込むか、電話でお申し込みください。

申・問 笠間市児童館 TEL 0296-77-8340(午前9時～午後6時)

健康・医療・介護・育児など24時間年中無休無料で相談が受けられます。

かさま健康ダイヤル24

③ページ