

広報かさま お知らせ版

平成18年4月13日 第18-3号

本所・支所
問い合わせ方法
笠間・友部地区から
Tel 77-1101
Tel 72-1111
岩間地区から
Tel 37-6611

水道メーター検針にご協力を

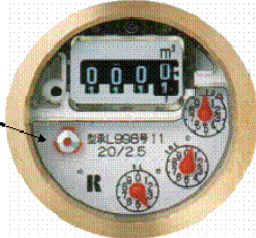
5月10日(水)～20日(土)に、検針員が水道メーター検針に伺います。

- ☆メーターボックスの上に、車や物を置かないでください。
- ☆メーターボックスの中は、いつもきれいにしておいてください。
- ☆犬を飼っている方は、メーターボックス付近から離してつないでください。

宅内漏水にご注意を

メーター検針時に、漏水が発見されることがあります。
漏水を見つけるためには、家庭内の蛇口等をすべて閉めて、水道メーター(下図参照)を確認することをお勧めします。
漏水を発見したときは、市指定給水装置工事業者に修理を依頼し、上下水道部水道課へ5月25日(木)までにご連絡ください。

蛇口を閉めても、この部分(パイロット)が回っている場合は漏水です。



- ※長期間、外出を予定される方は、メーターボックス内の補助止水栓を閉めてから、お出掛けください。
 - ※市外の指定事業者については、水道課へお問い合わせください。
 - ※4月から、口座振替日が4日になっています。(振替ができなかったときは、25日に再度振替)
 - ※合併に伴い、友部地区・岩間地区でも郵便局で水道料金を入金できるようになりました。水道料金納入通知書をお持ちください。
- 問合せ先/上下水道部 水道課 業務グループ Tel内線 71231

安心安全な、水道に加入しましょう

笠間市土地改良事業運営協議会 発足のお知らせ

土地改良区の円滑な運営や、事業の推進を図ることを目的として、笠間市土地改良事業運営協議会が平成18年4月1日に発足しました。

運営協議会加盟土地改良区	
笠間土地改良区	大池田土地改良区
福原・上稲田土地改良区	箱田西部土地改良区
箱田東部土地改良区	本戸土地改良区
南指原土地改良区	箱田中央土地改良区
友部土地改良区	穴戸土地改良区
小原土地改良区	岩間土地改良区

問合せ先/協議会事務所(笠間支所内) Tel 0296-72-7007

「消費生活コンサルタント養成講座」のお知らせ

消費生活コンサルタントは、企業と消費者との間に起こるさまざまな問題の解決を図る専門家を認定する資格です。専門的な知識を得て、仕事に活かしてみませんか。

- 期 日/7月3日(月)から9月5日(火)までの月～金曜日(計40日間)
- 時 間/午前10時～午後4時
- 会 場/水戸市 男女文化センター「びよんど」ほか
- 募集人員/40人(論文・面接により決定)
- 受講料/95,000円(応募手数料、合宿費1日分を含む)
- 申込期限/5月12日(金)
- 問合せ先/(財)日本消費者協会 Tel 03-5282-5311
笠間市消費生活センター Tel 77-1313



4月23日(日)は笠間市長選挙の投票日です 投票時間は午前7時から午後6時まで

投票日に投票できない方は、期日前投票ができます。
大切な一票!必ず投票しましょう。

- 【期日前投票】
- 期 間/4月17日(月)～22日(土)
午前8時30分～午後8時
- 会 場/笠間市役所本所・各支所



【回覧】お早めに回してください

広報かさまは、ホームページでもご覧になれます <http://www.city.kasama.lg.jp>