

広報かさま お知らせ版

平成 18 年 6 月 15 日 第 18-25 号

本所・支所
問い合わせ方法
笠間・友部地区から
Tel 77-1101
Tel 72-1111
岩間地区から
Tel 37-6611

水道メーター検針にご協力を

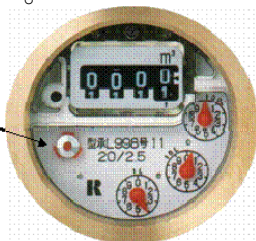
7月10日(月)～20日(木)に、検針員が水道メーター検針に伺います。

- ☆メーターボックスの上に、車や物を置かないでください。
- ☆メーターボックスの中は、いつもきれいにしておいてください。
- ☆犬を飼っている方は、メーターボックス付近から離してつないでください。

宅内漏水にご注意を

メーター検針時に、漏水が発見されることがあります。
漏水を見つけるためには、家庭内の蛇口等をすべて閉めて、水道メーター(下図参照)を確認することをお勧めします。
漏水を発見したときは、市指定給水装置工事業者に修理を依頼し、上下水道部水道課へ7月25日(火)までにご連絡ください。

蛇口を閉めても、この部分(パイロット)が回っている場合は漏水です。



- ※長期間、外出を予定される方は、メーターボックス内の補助止水栓を閉めてから、お出掛けください。
 - ※市外の指定事業者については、水道課へお問い合わせください。
 - ※合併に伴い、口座振替日が4日(振替ができなかったときは25日に再度振替)となり、水道料金納入通知書も10日発送になりました。
 - ※友部地区・岩間地区でも郵便局で水道料金を入金できるようになりました。水道料金納入通知書をお持ちください。
- 問合せ先/上下水道部 水道課 業務グループ Tel内線 7 1 2 3 1

あなたの短歌を募集します

<文化祭 短歌大会>

日 時 / 11月3日(金・文化の日) 午前9時～正午
会 場 / 友部公民館 討議室
応 募 数 / ひとり1首
募集期限 / 9月30日(土)
問合せ・送付先 / 〒309-1738 笠間市大田町215
鈴木 香織 Tel 0296-77-6993



<友部短歌会合同歌集 第25号>

応 募 数 / ひとり10首
募集期限 / 8月31日(木)
負 担 金 / 5,000円(5冊配布)
問合せ・送付先 / 〒309-1723 笠間市矢野下1302
磯野 はるの Tel 0296-77-0199

「特設無料人権相談所」を開設

開設日	開設場所	
7月19日 (水)	笠 間 市	友部社会福祉会館 母子寡婦福祉会「虹の家」
	茨 城 町	総合福祉センター ゆうゆう館
7月20日 (木)	水 戸 市	男女文化センター「びよんど」
	大 洗 町	大洗町役場 3階会議室
	ひたちなか市	企業合同庁舎 2階会議室

開設時間 / 午前10時～午後3時 ◇相談無料
相談内容 / ☆いじめ・体罰、地域・女性・外国人などの差別問題
☆家庭内(夫婦・親子・相続など)の問題
☆金銭貸借、借地借家、近隣のもめごと など
相談員 / 人権擁護委員・法務局職員 ※秘密厳守
問合せ先 / 水戸人権擁護委員協議会 水戸地方法務局 Tel 029-227-9919

【回覧】お早めに回してください

広報かさまは、ホームページでもご覧になれます <http://www.city.kasama.lg.jp>