

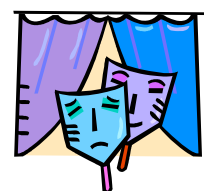
広報かさま お知らせ版

平成 18 年 6 月 22 日 第 18-27 号

本所・支所
問い合わせ方法
笠間・友部地区から
Tel 77-1101
Tel 72-1111
岩間地区から
Tel 37-6611

笠間中学校演劇部 第 15 回定期公演のお知らせ

日 時 / 7 月 29 日 (土) 午後 2 時開演
会 場 / 笠間公民館 大ホール ◇ 入場無料
演 目 / 第一部『ハクシャクノテンシ』
第二部『グッド・バイ・マイ』



問合せ先 / 笠間中学校 (担当: 大口) Tel 0296-72-0120

「歯周疾患検診」のお知らせ

「歯周病」は、歯を支える周りの組織が、細菌に感染して起こる病気で、生活習慣病の一つです。気付かないうちに進行し、ひどくなると歯はグラグラ動くようになり、やがては抜けてしまいます。

高齢になっても自分の歯を多く残し、食べる楽しみを感じながら豊かな人生を送るためにも、この機会に、ぜひ受診しましょう。

対象者 / 市内全地区の、40歳から60歳まで(昭和21年4月2日～昭和

和42年4月1日生まれ)または70歳(昭和11年4月2日～

昭和12年4月1日生まれ)で、現在、通院(治療)していない人

検診期間 / 7月1日(土)から平成19年1月31日(水)まで

実施場所 / 市内歯科医院 (要予約)

検診料金 / 500円

その他 / ☆受診ご希望の方は、実施通知書(問診票)を送付しますので、笠間保健センターまでご連絡ください。持参の上、受診となります。

☆現在治療中の人は、治療終了後、検診期間内に受診してください。

問合せ先 / 笠間保健センター Tel 0296-72-7711

かさま環境を考える会 研修参加者を募集

かさま環境を考える会では、埼玉県環境科学国際センターの視察を実施します。先進施設を視察して、環境問題を一緒に考えてみませんか？みなさんのご参加をお待ちしています。

日 時 / 7 月 14 日 (金) 午前 8 時～午後 5 時 ※雨天決行

集合場所 / 笠間市役所本所…午前 8 時
岩間支所…午前 8 時 15 分
笠間支所…午前 8 時 45 分

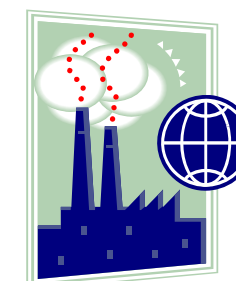
行き先 / 埼玉県環境科学国際センター・渡良瀬遊水地

所持品 / 昼食・飲み物・筆記用具 など

参加費 / ひとり 300 円 (入場料) ※65 歳以上無料

定員 / 45 人 (先着順・定員になり次第締め切り)

申込み・問合せ先 / 環境保全課 Tel 内線 125



「別れの一本杉 地蔵まつり」を開催

笠間市生まれの作詞家、高野公男さんの50周年忌にちなみ、「別れの一本杉 地蔵まつり」を開催します。

日 時 / 9 月 8 日 (金) 午前 11 時

会 場 / 別れの一本杉地蔵尊 (笠間市大郷戸 1101 付近)

ゲスト / 当日は「別れの一本杉」を作曲した作曲家、船村徹さんを招き、記念撮影を行います。

< 詩・短歌・俳句・川柳・感想文等募集 >

テーマは自由です。入選者には記念品を贈呈します。

募集期限 / 7 月 31 日 (月)

送付先 / 〒309-1636 笠間市大郷戸 1101

日本オーロン㈱内 地蔵まつり実行委員会

問合せ先 / 地蔵まつり実行委員会事務局

Tel 0296-74-2733 又は 0296-74-2326



裏面もご覧ください

【回覧】お早めに回してください

広報かさまは、ホームページでもご覧になれます <http://www.city.kasama.lg.jp>