

「『いわま』まち歩きワークショップ」の参加者を募集

笠間市では、現在、笠間地域農業改良普及センターと協力し、岩間地域の農業と観光を連携させて地域の活性化を図る方法を検討しています。この一環として、市民の皆さんが参加するワークショップを開催します。

このワークショップは、岩間地区泉地域(愛宕山周辺)を探検し、地域の良い所・改善したい所などのご意見・提案をいただき、地域の活性化を図るものです。この機会に、岩間の魅力に触れてみませんか？

日時／3月4日(日) 午前9時30分集合～午後2時解散(予定)
※雨天時の態度決定は、笠間市役所にお問い合わせください。

集合場所／山根公民館(泉27-1) ◇参加無料

内容／まち歩き(愛宕山周辺約3キロメートル)⇒あたご天狗の森スカイロッジにて昼食・意見交換
※当日昼食時に、笠間ファン倶楽部の皆さんとの交流を予定しています。参加者には、後日スケジュール等を送付します。

定員／15人程度(先着順・当日は3～4班編成)

申込期限／2月20日(火)

申込・問合せ先／本所 農政課 グリーンツーリズム推進室 内線523

女性も男性もいきいき のびのびセミナー「公開講演会」

「共依存」という言葉をご存知ですか？

人は誰でも、自分らしくありたいという願いを持っています。このたび、カウンセリングの視点から、人や自分自身を理解し、自分らしくいきいきと暮らすための人間関係の築き方についての講演会を行います。ぜひ、ご参加ください。

日時／2月17日(土) 午後2時～

会場／笠間公民館 2階会議室 ◇入場無料

内容／講演：「共依存という人間関係」

講師：鈴木 研二さん(茨城キリスト教大学教授)

託児／託児希望者は、2月13日(火)までに次へお申込みください。

申込・問合せ先／本所 秘書課 男女共同参画推進室 内線226



笠間駅北口および稲田駅駐輪場の新規利用者を募集

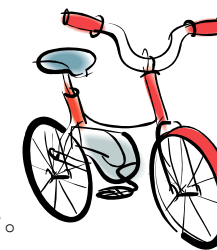
笠間駅北口駐輪場および稲田駅前駐輪場では、4月から新しく利用を希望する方を、次のとおり募集します。ぜひ、ご利用ください。

募集期間／3月1日(木)～

募集台数／☆笠間駅北口…自転車約70台

☆稲田駅前…自転車約30台

※定員に達した時点で締め切り。自動車の募集はありません。



料金／1台あたりひと月1,500円

申込方法／各駐輪場の窓口で申請をしてください。なお、使用料は原則として口座振替となりますので、後日書類を銀行窓口に提出していただきます。

申込・問合せ先／笠間駅前観光案内所(笠間駅北口) TEL0296-72-1212

JR稲田駅(稲田駅前) TEL0296-74-2300

第9回「笠間市スポーツチャンバラ大会」

日時／3月31日(土) 午後1時～4時

会場／笠間市武道館 ◇参加無料

対象年齢／5歳以上(未経験者でも参加できます)

申込期限／3月25日(日)

申込・問合せ先／笠間市スポーツチャンバラ少年団(下市毛1505-2)

TEL0296-73-0970

「就職相談会」を開催

就職を希望している人を対象に、就職相談会を開催します。「いばらき就職支援センター」のキャリアカウンセラーなど、就職支援の専門家が無料で個別相談に応じます。

日時／2月27日(火) 午前10時～午後4時

会場／友部公民館2階 会議室 ◇相談無料

内容／職業適性診断、求人情報、職務経歴書の記載指導、面接の受け方指導 など

定員／30人(先着順)

申込・問合せ先／本所 商工課 内線516