

## とうえん 第7回「桃宴 ～陶の雛展～」

笠間焼作家による陶雛展『桃宴』が開催され、各店舗・工房で展示販売されます。お気に入りの雛様を探しに足を運んでみてください。飲食店では、雛まつりにちなんだお料理やお菓子をご用意します。一足早い春をお楽しみください！

期 間／2月1日(木)～3月4日(日)

場 所／陶の小径を含む32店舗 ※ピンク色の「桃宴」の旗が目印です。

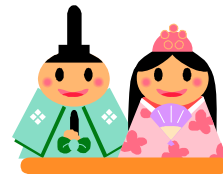
イベント／①「陶の小径でお雛様を作ろう！」 参加費：2,000円

2月10日(土)やまさき陶苑

2月17日(土)東風舎

2月24日(土)原陶工房

全て午後1時30分開始。実施日の5日前までにお申込ください。



②「お雛様のガラス絵を作りましょう！」 参加費：3,000円から

2月25日(日)まで

場所：ガラスギャラリーSUMITO

③「陶雛ワークショップ作品展示」(丹野陶房・やまさき陶苑)

今年は、笠間の子どもたちと市民が作った陶雛も展示します。

問合せ先／やまさき陶苑 TEL0296-72-6865

<特別企画・笠間ふるさと案内人協力による笠間のお雛様ツアー>

★2月12日(祝) 陶の小径&やきもの通りコース ¥1,260(昼食：風の丘)

★2月18日(日) ギャラリーロードコース ¥2,500(昼食：ものみ茶屋)

★2月25日(日) 笠間駅前&稲荷神社コース ¥2,310(昼食：西洋割烹かるにえ)

申込方法／開催日の3日前までに、電話で次へ。

問合せ先／笠間観光協会 0296-72-9222

## 笠間市ホームページ モバイル(携帯電話)版のご案内

笠間市ホームページ モバイル版では、行政にまつわるニュースや、災害情報、給食の献立など、さまざまな内容をお届けしています。

ご覧になるには、下のアドレスを入力していただくか、右の二次元バーコードを読み取らせてください。

アドレス／<http://www.city.kasama.lg.jp/mobile/>

問合せ先／本所 秘書課 広報広聴グループ 内線225



## 広報かさま お知らせ版

平成19年2月1日 第18-52号

本所・支所  
問い合わせ方法  
笠間・友部地区から  
TEL0296-77-1101  
TEL0296-72-1111  
岩間地区から  
TEL0299-37-6611

## 笠間市農業委員会委員一般選挙について

平成19年3月18日任期満了によって生じる「笠間市農業委員会委員一般選挙」について、選挙期日等を次のとおり決定しましたので、お知らせします。

選挙期日／3月4日(日)

投票時間／午前7時から午後6時まで(投票所閉鎖時刻が2時間繰り上げ)

告示日および立候補届出／2月25日(日) 午前8時30分～午後5時

選挙区	選挙すべき人員	立候補届出場所
第1選挙区(旧笠間市)	12人	笠間支所
第2選挙区(旧友部町)	10人	笠間市役所 本所
第3選挙区(旧岩間町)	8人	岩間支所

### <立候補予定者説明会および事前審査について>

立候補届出に必要な書類の記入方法や、事務手続等の説明会および書類の事前審査を次のとおり開催しますので、立候補予定者または代理者は、ご出席ください。なお、立候補をするには、10アール以上の農地を耕作している等の要件がありますので、詳しくは選挙管理委員会にお問合せください。

#### <説明会>

日 時／2月9日(金) 午後2時～

会 場／友部公民館2階 大会議室

※立候補者届出書類については、説明会でお渡しします。

#### <事前審査>

日 時／2月19日(月) 午前9時～午後4時

会 場／☆第1選挙区…笠間支所 第2応接室

☆第2選挙区…笠間市役所本所 中会議室

☆第3選挙区…岩間支所 2階事務室

問合せ先／本所 笠間市選挙管理委員会事務局 内線208