

## 笠間市社会福祉協議会 ボランティア講座のご案内

笠間市社会福祉協議会では、平成19年度のボランティア講座を次のとおり開催します。皆様の参加をお待ちしています。

講座名	開催日時	会場	内容
手話講座	毎月第1、3土曜日(6月開始) 午後1時30分～3時30分	笠間公民館	手話技術の習得
	毎月第2、4金曜日(6月開始) 午後1時30分～3時30分	友部社会福祉会館	
	毎月第2、4土曜日(6月開始) 午後1時00分～	岩間公民館	
点訳講座	毎月第2、4水曜日(6月開始) 午後2時～4時	社協笠間支所	点訳技術の習得
	毎月第1、3木曜日(6月開始) 午後2時～4時	友部社会福祉会館	
	毎月第4火曜日(6月開始) 午後1時30分～3時30分	社協岩間支所	
読み聞かせ講座	未定	友部社会福祉会館	朗読や紙芝居等の技術の習得
男性の料理講座	7/4、8/1、9/5、10/3、11/7	社協友部支所	料理の基礎を学びながら、高齢者の食事について学ぶ
	未定	社協岩間支所	
女性の食事学講座	6/27、7/25、8/29、9/26、10/24	社協友部支所	高齢者の食事について楽しく学ぶ
	未定	社協岩間支所	
傾聴ボランティア講座	10月頃	友部社会福祉会館	カウンセリングの観点から、相手を支える聴き方を学ぶ
精神保健講座	6月13日、20日、7月	県立友部病院	心の病、精神障害について学ぶ
団塊の世代講座	9月頃～	社協笠間支所	地域活動や福祉活動について学ぶ
車いす・アイマスク・高齢者疑似体験講座	6月19日(火)	社協岩間支所	車いす・アイマスク・高齢者疑似体験をとおして高齢者、障害者について学ぶ
	6月26日(火)	社協友部支所	
	6月28日(木)	社協笠間支所	
要約筆記奉仕員養成講座	7月～ (10回講座)	社協友部支所	要約筆記について学ぶ
わくわく体験教室	夏休み期間中	未定	小学生を対象に、福祉体験を通じ福祉について学ぶ
中高生ワークキャンプ	夏休み期間中	未定	中学生、高校生を対象に、福祉体験を通じ福祉について学ぶ

※ 未定の講座は、決まり次第ご案内します。

※ 詳しい募集内容については、次へお問い合わせください。

申・問／笠間市社会福祉協議会 笠間支所 TEL 0296-73-0084  
友部支所 TEL 0296-77-0730  
岩間支所 TEL 0299-45-7889



# 広報かさま お知らせ版

平成19年5月10日 第19-4号

本所・支所  
問い合わせ方法  
笠間・友部地区から  
TEL 0296-77-1101  
TEL 0296-72-1111  
岩間地区から  
TEL 0299-37-6611

### 【今週の記事】

- ☆児童手当を受給されていない方へ
- ☆重度身体障害者のタクシー利用券を交付しています
- ☆「笠間に残る高札板展」を開催
- ☆第1回「笠間市民ソフトテニス大会」のお知らせ
- ☆弓道教室の受講生募集
- ☆着ぐるみ劇「ゴロニヤンの森」
- ☆笠間市社会福祉協議会ボランティア講座のご案内

- ☆休日納税相談窓口開設のお知らせ
- ☆特設無料人権相談所を開設
- ☆水道メーター検針にご協力を
- ☆宅内漏水にご注意を
- ☆エコフロンティアかさま監視委員会
- ☆「春季都市緑化祭」を開催
- ☆「消費生活講座」の受講生募集

## 児童手当を受給されていない方へ

今まで所得制限等の理由で児童手当を受給できなかった方でも、扶養親族等の人数や所得額が変わり支給要件を満たせば、平成19年度分(平成19年6月分～平成20年5月分)の手当を受給できる可能性があります。

児童手当の年度切り替えは毎年6月です。平成19年度分を受給するためには、**平成19年5月1日(火)から5月31日(木)まで**の間に「認定請求書」を提出してください。

なお、児童手当は、認定請求をした翌月分から支給されますので、提出が遅れると遅れた月分の手当が受けられません。ご注意ください。

### 平成19年度 所得制限限度額表

扶養親族の数	児童手当	特例給付 (厚生年金等加入者)
0人	460万円	532万円
1人	498万円	570万円
2人	536万円	608万円
3人	574万円	646万円
4人	612万円	684万円
5人	650万円	722万円

※一律8万円の控除のほか、各種控除があります。

### ＜認定請求に必要なもの＞

- ☆印鑑 ☆健康保険被保険者証の写し
- ☆請求者名義の金融機関口座のわかるもの(郵便局は不可)
- ☆平成19年度(平成18年分)児童手当用所得証明書

※平成19年1月1日現在笠間市に住民票がなかった方のみ

※児童手当用所得証明書は、平成19年1月1日現在住所のあった市町村で、6月中旬ごろ発行される予定ですので、認定請求書提出後の提出でも結構です。

問／子ども福祉課(本所)又は福祉課(各支所)



## 休日納税相談窓口開設のお知らせ

笠間市納税課では、納税についての相談ができる休日窓口を次のとおり開設します。お気軽にご相談ください。

**日時** 6月3日(日)、24日(日)  
午前8時30分～正午

**会場** 笠間市役所本所 納税課

**持参していただくもの**

☆収入・支出のわかる書類

☆認印

**問** 納税課(内118)



## 重度身体障害者のタクシー利用券を交付しています

**助成内容** タクシー初乗り運賃割引

**対象者** 笠間市内に居住し、次のいずれかに該当する方

- ①身体障害者手帳の交付を受け、1級又は2級に該当する方
- ②療養手帳の交付を受け、障害の程度が「㊤・A」に該当する方

**利用券** 利用券は年間48枚で、毎年4月以降に申請月から年度末までの分が一括で交付されます。

※いかなる場合も再交付はできません。

※有効期限は交付年度の末日まで

※利用券は1回の乗車につき1枚の使用です。

**申請方法** 対象者の障害手帳と印鑑を持参の上、本人又は代理の方が申請してください。

※自動車の税減免が許可されている方は申請できません。

**申・問** 社会福祉課(内156)

## 特設無料人権相談所を開設

法務省と全国人権擁護委員連合会は、毎年6月1日を「人権擁護委員の日」と定め、毎年6月1日を中心として全国一斉特設人権相談を実施しています。

**開設日** 6月1日(金)

**開設時間** 午前10時～午後3時

**会場** ☆友部社会福祉会館

☆市役所笠間支所1階 相談室

☆岩間保健センター

**相談内容**

いじめ・体罰、地域・女性・外国人などの差別問題、家庭内(夫婦・親子・相続など)の問題 など **※秘密厳守**

**相談員** 人権擁護委員・法務局職員

**問合せ先** 水戸地方法務局 TEL029-227-9919

## 「笠間に残る高札板展」を開催

市史研究事業の一環として収集された高札を次のとおり展示します。

高札は、江戸時代後期と明治初期のお触書を板に墨書したもので、消滅しそうになっていた文字を解読しました。当時の公報板として貴重な資料ですので、ぜひ、ご覧ください。

**期間** 5月15日(火)～7月15日(日)

※図書館休館日(毎週月曜日と毎月最終木曜日を除く)

**会場** 笠間図書館1階 エントランスホール内展示スペース

**問** 生涯学習課(内72231)

## 水道メーター検針にご協力を

**5月10日(木)～20日(日)**に、検針員が水道メーターの検針に伺います。

☆メーターボックスの上に、車や物を置かないでください。

☆メーターボックスの中は、いつもきれいにしておいてください。

☆犬を飼っている方は、メーターボックス付近から離してつないでください。

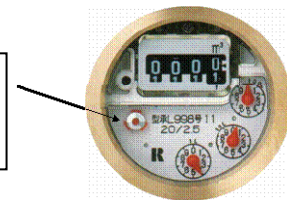
## 宅内漏水にご注意を

メーター検針時に、漏水が発見されることがあります。

漏水を見つけるためには、家庭内の蛇口等をすべて閉めて、水道メーター(下図参照)を確認することをお勧めします。

漏水を発見したときは、市指定給水装置工事業者に修理を依頼し、上下水道部水道課へ**5月25日(金)まで**にご連絡ください。

蛇口を閉めても、この部分(パイロット)が回っている場合は漏水です。



※長期間、外出を予定される方は、メーターボックス内の補助止水栓を閉めてから、お出掛けください。

※市外の指定事業者については、水道課へお問い合わせください。

**問** 上下水道部 水道課 業務グループ(内71231・71232)

## 第1回「笠間市民ソフトテニス大会(ペア)」開催のお知らせ

**日時** 6月3日(日) 午前8時30分受付開始

※ 小雨決行

※ 雨天延期の場合、6月24日(日)

**会場** 笠間市総合公園テニスコート

**種目** ①一般男子の部

②一般女子の部

③シニア(男性60歳以上、女性55歳以上)・初心者の部

**参加資格** 市内に在住又は在勤・在学の方

**参加費** 1組2,000円(ペアのみ受付)

**申込期限** 5月23日(水) 午後9時

**申込方法** ペアの氏名・責任者の連絡先を明記の上、電話・FAX・郵送のいずれかでお申し込みください。

**申・問** 〒309-1734 笠間市南友部483-5 深谷 修一

TEL 0296-78-3368(午後7時～9時)

FAX 同上 (午後5時～9時)

## 弓道教室の受講生を募集

**期間** 7月30日(月)まで

**時間** 昼の部：毎週月・水曜日  
午前10時～正午

夜の部：毎週水・金曜日  
午後7時～9時30分

**会場** 橋爪弓道場(いこいの家「はなさか」そば)

**対象** 高校生以上

**費用** 500円(3か月分)

**定員** 昼の部、夜の部 各20人(先着順)

**申・問** 橋爪弓道場 TEL0296-78-1550

園部 俊雄 TEL0296-77-7129

## エコフロンティアかさま監視委員会

**日時** 5月29日(火) 午後2時～

**場所** エコフロンティアかさま 2階会議室

**議題** 廃棄物の受け入れについて

**傍聴** 一般の方の傍聴を受け付けますので、希望される方は**5月28日(月)の午後**

**4時まで**に、次へお申し込みください。

当日は、会場に傍聴者の遵守事項を掲示しますので、傍聴者はこれを守り、会議の円滑な進行・運営にご協力ください。

**申・問** 環境保全課(内127)

## 「春季都市緑化祭」を開催

花と緑の祭典「春季都市緑化祭」が次のとおり開催されます。

当日は、インテリアグリーン作りや庭木の剪定教室など、緑とふれあう楽しいイベントを予定しています。また、フリーマーケットやアマチュアバンドコンサートが行われる「かさま元気村」が同日開催されます。

**日時** 5月20日(日) ※雨天中止  
午前10時～午後3時

**会場** 笠間芸術の森公園 南プロムナード(南ゲートから野外ステージの区間)

**内容** ☆インテリアグリーン作成

☆庭木剪定教室

☆緑化相談 など

**問** 都市計画課(内587)

## 「消費生活講座」の受講生を募集

県では、消費者問題に関心のある県民を対象に、自立した消費者を育成する通信講座を開設します。

**期間** 7月～10月(通信講座)

**受講料** 無料(テキスト代・郵送料等は受講者負担)

**対象者** 県内居住者又は通勤・通学者

**内容** ☆契約に関する知識

☆金融サービスに関する知識

☆衣食住に関する知識 など

**申込期限** 6月8日(金)

**申込方法** はがきに住所・氏名・年齢・職業・電話番号を明記の上、次へ。

**申・問** 〒310-0802 水戸市柵町1-3-1

県北地方総合事務所 県民生活課

TEL029-225-2490

## 着ぐるみ劇「ゴロニヤンの森」

歌やダンスを楽しみながら、原子力発電所でプルトニウムを燃料として使うプルサーマルについてやさしく学ぶ着ぐるみ劇を開催します。

**日時** 6月16日(土) **◇入場無料**

**時間** ①午前11時～ ②午後1時～  
③午後2時30分～

**会場** 笠間公民館(石井2068-1)

**問** (社)茨城原子力協議会

TEL029-282-3111