

㊫エアロビクス教室の参加者を募集

目的 幼児を持つお母さんを対象にしたエアロビクス教室です。子育ての大変なお母さん方が気軽に参加できるよう、保育サービスを兼ね備えています。体を思いっきり動かすことによりリフレッシュを図りましょう。

主催 笠間市指定管理者 (株) 日立ライフ
場所 笠間市民体育館 2階会議室
※笠間市石井 2068-1 TEL 0296-72-2101

日程 7月25日(金)、8月1日(金)、8日(金)
22日(金)、29日(金)、9月5日(金)
※日程が変更になる場合もあります。ご了承ください。

時間 午前10時～11時30分

持ち物 動きやすい服装・室内シューズ・バスタオル・着替え等

講師 木村 幸子さん 茨城県スポーツ認定指導員ほか

募集人数 30名

参加費 2,000円(計6回)

その他 保育サービスがありますので、気軽に申し込みください。

なお、乳児期のお子様については相談の上の参加になります。

※この事業は、スポーツ振興課に代わり指定管理者が実施する事業です。

申込方法 ハガキによる申し込み。(7月22日必着)住所・氏名・年齢・電話番号をお知らせください。

保育サービスを利用される方は、お子様の年齢も記載してください。

申・問 〒309-1631 笠間市箱田 867-1 笠間市総合公園管理棟 エアロビクス教室係
TEL 0296-72-9330(午前8時30分～午後5時)

㊬男女共同参画人材バンクへの登録者を募集

笠間市では、男女共同参画社会の推進を図るために、男女共同参画人材バンクを設置しています。この人材バンクは、市の審議会の委員などの候補者を選ぶ時に、人材情報として活用するものであり、その活用は市役所内部に限られます。また、個人情報の管理を徹底します。市政に意見を反映させたいという女性のご応募をお待ちしています。

応募資格 満20歳以上の女性

問 秘書課 男女共同参画推進室(内線226)

㊭フラダンス教室の参加者を募集

目的 心地良いハワイアンミュージックにのせて身体を動かせばストレスが発散でき、心が落ち着き心身ともにリフレッシュできます。ぜひ、ご参加ください。

主催 笠間市指定管理者 (株) 日立ライフ

場所 笠間市民体育館 2階会議室

日程 7月29日(火)、8月5日(火)、19日(火)、26日(火)、9月2日(火)、9日(火)

時間 午後1時30分～2時30分

持ち物 動きやすい服装・室内シューズ・バスタオル・着替え等

講師 ピカケ照沼フラスタジオ インストラクター 薄井 純子さん

募集人数 30名

※応募者多数の場合は抽選となります。

参加費 3,000円(計6回)

申込方法 ハガキによる申し込み。(7月22日必着)住所・氏名・年齢・電話番号を明記の上、郵送ください。

※この事業は、スポーツ振興課に代わり、指定管理者が実施する事業です。

申・問 〒309-1631 笠間市箱田 867-1 笠間市総合公園管理棟 フラダンス教室係
TEL 0296-72-9330(午前8時30～午後5時)

㊮【アマチュア陶芸大賞かさま 2008】作品募集

笠間焼の産地にちなんで、今年も『アマチュア陶芸大賞かさま 2008』を開催します。

作品受付 7月23日(水)～7月28日(月)

展示期間 8月23日(土)～9月7日(日)(8月25日、9月1日は休館)

展示会場 茨城県陶芸美術館 2F 県民ギャラリー(入場無料)

展示点数 1000点を予定

※応募要項は商工観光課・笠間工芸の丘などに設置しています。詳細は「笠間工芸の丘」ホームページをご覧ください。

問 商工観光課(内線517)
笠間工芸の丘内アマチュア陶芸展事務局
TEL 0296-70-1313

アドレス <http://www.kasama-craftshills.co.jp/contest-2008/index.html>

㊯水道メーター検針にご協力を

7月10日(木)～20日(日)に、検針員が水道メーターの検針に伺います。

☆メーターボックスの上に、車や物を置かないでください。

☆メーターボックスの中は、いつもきれいにしておいてください。

☆犬を飼っている方は、メーターボックス付近から離してつないでください。

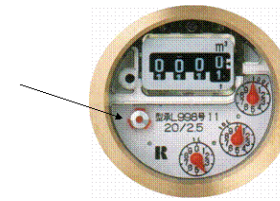
㊰宅内漏水にご注意を

メーター検針時に、漏水が発見されることがあります。

漏水の有無を確認するためには、家庭内の蛇口等をすべて閉めて、水道メーター(下図参照)を確認することをお勧めします。

漏水を発見したときは、市指定給水装置工事業者に修理を依頼し、上下水道部水道課へ**7月25日(金)まで**にご連絡ください。

蛇口を閉めても、この部分(パイロット)が回っている場合は漏水です。



※長期間の外出を予定される方は、メーターボックス内の補助止水栓を閉めてから、お出掛けください。

※市外の指定事業者については、水道課へお問い合わせください。

㊱水道の届出について

水道の使用を開始または中止する場合には届出が必要になりますので、ご注意ください。

問 上下水道部 水道課 業務グループ(内線71231・71232)

㊲「森と湖に親しむ旬間・飯田ダム見学会」が開催されます

日時 7月27日(日) 午前10時～午後3時
※雨天中止(小雨決行)

場所 飯田ダム(笠間市飯田)

内容 ダム監査廊(ダム堤体内の管理点検用通路)の見学パネル展示

問 那珂水系ダム建設事務所管理課 久野
TEL 029-288-2960
飯田ダム管理所 高萩・栗原
TEL 0296-72-7950

㊳知っていますか？建退共制度

この制度は、建設現場で働く方々のために、「中小企業退職金共済法」という法律により国が作った退職金制度です。

事業主の方々は、現場で働く労働者の共済手帳に、働いた日数に応じて掛金となる共済証紙を貼り、その労働者が建設業界で働くことをやめたときに建退共から退職金を支払うという、いわば業界全体での退職金制度です。

加入できる事業主 建設業を営む方

対象となる労働者 建設業の現場で働く方

掛金 日額310円

㊴特徴

○国の制度なので安全、確実、申込み手続きは簡単です。

○経営事項審査で加点評価の対象となります。

○掛金の一部を国が助成します。

○掛金は事業主負担となりますが、法人は損金、個人では必要経費として扱われ、税法上全額非課税となります。

○事業主が変わっても退職金は企業間を通算して計算されます。

ホームページ「建退共」に、退職金の試算・パンフレット請求等、知りたい情報が記載されています。ぜひ、アクセスしてご覧ください。
アドレス <http://www.kentaikygo.taisyokukin.go.jp/>

問 〒310-0062 水戸市大町 3-1-22

独立行政法人 勤労者退職金共済機構 建退共茨城県支部 TEL 029-225-0095

㊵＜多重債務＞でお悩みの方へ

笠間市消費生活センターでは、＜多重債務＞の相談を受け付けています。一人で悩まず、早めに消費生活センターにご相談ください。

※相談無料・秘密厳守

債務整理の4つの方法(例)

1. 任意整理
2. 特定調停
3. 個人再生手続
4. 自己破産

受付 月～金曜日 午前9時～午後4時(月水金は相談員が対応)

問 笠間市消費生活センター(市民活動課内)
TEL 0296-77-1313(土・日・祝日・年末年始は休み)