

### ③水道メーター検針にご協力を

平成22年1月10日(日)～20日(水)に検針員が水道メーター検針に伺います。

◎メーターボックスの上に車や物を置かないでください。

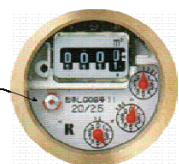
◎メーターボックスの中は、いつもきれいにしておいてください。

◎犬を飼っている方は、メーターボックス付近から離してつないでください。

#### 宅内漏水にご注意ください

メーター検針時に漏水を発見することがあります。漏水を見つけるためには家庭内の蛇口等を全て閉めて、水道メーター[図参照]を確認することをお勧めします。漏水を発見したときは、笠間市指定給水装置工事業者に修理を依頼し、上下水道部水道課へ1月25日(月)までにご連絡ください。

蛇口を閉めても、この部分(パイロット)が回っている場合は漏水です。



※長期間の外出を予定される方は、メーターボックス内のバルブを閉めてお出かけください。

※市外の指定事業者については水道課へお問い合わせください。

#### 水道管にも冬支度を

毎年冬になると、水道管の凍結による破裂事故が起きます。露出している水道管には、保温材や布を巻きつけて凍結防止をしてください。もし破裂した場合は、メーターボックス内にあるバルブを閉めて、笠間市指定給水装置工事業者に修理を依頼してください。

特に気をつけていただきたいのは次の箇所です。

◎水道管やメーターが露出しているところ

◎北向きのところ

◎風当たりの強いところ

※水道の使用を開始または中止する場合には届出が必要になりますので、ご注意ください。

問 水道課 (内線 71232・71233)

### ④65歳以上で障害をお持ちの方は 市民税・所得税の控除が受けられます

税の確定申告(年末調整)をする際、65歳以上の方で、身体・知的障害者と同程度であると福祉事務所長が認定する場合には、身体障害者手帳等がなくても障害者控除を受けることができます。

ただし、福祉事務所長発行の「障害者控除対象者認定証」が必要となります。

認定証が必要な方は、次へ申請して事前に用意してください。

#### 【申請方法】

**申請対象者** 平成21年12月31日現在で介護保険の要介護(要支援)認定を受けている方(主治医意見書で心身の状態を確認します。)

**申請場所** 高齢福祉課または各支所福祉課  
**必要なもの** 対象者の印鑑

**申請期限** 平成21年12月28日(月)まで  
※認定された方には認定証を、該当しなかった方には非該当通知書を、申請日の翌日以降に発行します。

※控除額

区分	所得税	住民税
障害者控除	27万円	26万円
特別障害者控除	40万円	30万円

※介護保険の認定を受けていない方は、次へお問い合わせください。

**申・問** 高齢福祉課 (内線 173)  
笠間支所 福祉課 (内線 72164)  
岩間支所 福祉課 (内線 73172)

### ⑤「第2回笠間市文化連盟会員作品展」 について

**会期** 平成22年1月16日(土)～31日(日)  
午前8時30分～午後5時30分(最終日は、午後4時終了)

**会場** 笠間公民館 展示室

**部門** 写真・日本画・洋画・書・工芸

**主催** 笠間市文化連盟

**問** 笠間公民館 Tel 0296-72-2100

### ⑥平成22年度 小学校新入学児童に祝 金をお贈りします

笠間市社会福祉協議会では、地域住民の皆さんから温かい善意で寄せられた共同募金の中から、母子・父子家庭の新入学児童にお祝金をお贈りします。

**対象者** 笠間市内に居住する母子・父子家庭で小学校新入学児童の保護者

**申込方法** 申請方式になりますので、ご希望の方は笠間市社会福祉協議会へ来所願います。その際、印鑑を持参してください。

**祝金額** 5,000円(小学校新入学児童1人につき)

**申込期限** 平成22年1月29日(金)まで

**問** 笠間市社会福祉協議会

本所・友部支所 Tel 0296-77-0730

笠間支所 Tel 0296-73-0084

岩間支所 Tel 0299-45-7889

### ⑦平成22年度小学校新入学児童に対する 入学祝品の贈呈について

(社)茨城県母子寡婦福祉連合会より、母子・父子家庭のお子さんに新入学祝品(学用品)を差し上げます。

希望される保護者の方は、平成22年1月29日までに窓口に来られるか、または、電話にて申し込みください。

お子さんの氏名、性別、生年月日、保護者名、住所をお聞きます。

**申** 子ども福祉課(内線163)  
笠間支所福祉課(内線72165)  
岩間支所福祉課(内線73173)

**問** 茨城県母子寡婦福祉連合会  
長島 Tel 029-221-7505



### ⑧第100回天狗の郷バザールdeいわま開催

平成22年1月10日(日)に「バザールdeいわま」は開催100回を迎えます。お囃子などのステージイベントや、先着100名様記念品のプレゼントなど、第100回を記念した内容盛りだくさんで開催されます。

**日時** 平成22年1月10日(日)

午前9時～午後3時

**場所** 岩間駅南広場

**問** バザールdeいわま運営委員長 根本  
Tel 090-3009-7883

※とん汁無料サービス(先着600杯)

### ⑨冬休み子ども向けイベントのお知らせ

【笠間図書館 かるた大会】

**日時** 平成22年1月9日(土)  
午後2時～3時まで

**場所** 笠間図書館 2階ホール

**対象** 小学生

**参加費** 無料

**内容** 笠間図書館のかるたを使って、かるた遊びをします。

**問** 笠間図書館 Tel 0296-72-5046

【友部図書館 百人一首の会】

**日時** 平成22年1月10日(日)  
午後2時～3時まで

**場所** 友部図書館 2階視聴覚室

**対象** 小学生以上の親子

**参加費** 無料

**内容** 友部図書館の百人一首かるたを使って遊びます。

**問** 友部図書館 Tel 0296-78-1200

