

③茨城県立中央病院小児科一般外来のご案内

当院では、2006年6月より断続的に小児科常勤医の不在が続いていましたが、2009年4月から待望の小児科常勤医1名が着任し、小児科一般外来を再開しました。

現在、常勤医師1人のため救急や時間外診療、入院治療等についてはお受けできませんが、一般診療、予防接種、乳児健診などを含む小児のプライマリ医療を可能な限り行い、地域の医療機関と密に連携を取りながら、包括的な質の高い小児医療を目指してまいります。今後とも、医師の確保に努め充実した小児医療を県民の皆様に提供していきけるよう努力してまいります。

医師紹介 いながわなおひろ 稲川直浩医長（千葉大学医学部卒、水戸市出身）、国保旭中央病院（千葉県旭市）より移籍

※加盟学会等

日本小児科学会、日本小児救急医学会、日本小児感染症学会、日本小児呼吸器学会、日本内科学会、日本感染症学会

診察日 月曜日～金曜日（祝日・12/29～1/3の年末年始を除く）

受付時間 各日午前8時30分～11時30分

診療時間 月・水・木・金曜日 午前9時～正午

火曜日 午前9時30分～正午

※従来からの専門外来（予約制）も継続して診療しています。

問 茨城県立中央病院 TEL 0296-77-1121

④水道メーター検針にご協力を

3月10日（水）～20日（土）に検針員が水道メーター検針に伺います。

○メーターボックスの上に車や物を置かないでください。

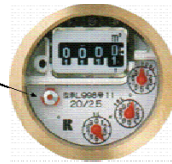
○メーターボックスの中は、いつもきれいにしておいてください。

○犬を飼っている方は、メーターボックス付近から離してつないでください。

宅内漏水にご注意ください

メーター検針時に漏水を発見することがあります。漏水を見つけるためには家庭内の蛇口等を全て閉めて、水道メーター[下図参照]を確認することをお勧めします。漏水を発見したときは、笠間市指定給水装置工事業者に修理を依頼し、上下水道部水道課へ3月25日（木）までにご連絡ください。

蛇口を開けても、この部分（パイロット）が回っている場合は漏水です。



※長期間の外出を予定される方は、メーターボックス内のバルブを閉めてお出かけください。

※市外の指定事業者については水道課へお問い合わせください。

※水道の使用を開始または中止する場合には届出が必要になりますので、ご注意ください。

問 水道課（内線 71232・71233）

⑤共聴施設改修促進説明会開催のご案内

○アパート・マンションなどの集合住宅において、共同アンテナでテレビをご覧の皆さまへ

○近所の建物などによる障害のため、共同アンテナでテレビをご覧の皆さまへ

ご加入の共同アンテナ受信施設は地デジ対応済みですか？

せっかく地デジのテレビを購入しても、共同アンテナなどが地デジに対応していないため、ご覧いただけない場合があります。

地デジを見るにはどういった対応が必要なのか、誰に相談すればいいのかなど、お悩みを解決するため、説明会を開催します。ぜひ、ご参加ください。

開催日	時間	会場	定員
3月4日（木）	①10:30～ ②14:00～	土浦市民会館 土浦市東真鍋町2-6	80名
3月5日（金）	①10:30～ ②14:00～	茨城県三の丸庁舎 水戸市三の丸1-5-38	80名

（事前の申込みは不要ですが、当日、定員になり次第入場をお断りする場合があります。）

問 総務省 関東総合通信局 デジタル放送受信者支援室 山本

TEL 03-6238-1721 / Eメール chideji-kanto@ml.soumu.go.jp

⑩笠間市営有料駐車場および自転車駐車場の新規利用者を募集

各駅前駐車場・駐輪場では、4月から利用を希望する方を下記のとおり募集します。ぜひ、ご利用ください。

受付開始日 3月1日（月）から

申込方法 各駐車場・駐輪場の申込先で申請をしてください。なお、使用料は原則として口座振替になりますので、後日書類を銀行窓口へ提出していただきます。

申込先および料金等

施設名		料金（1か月）	申込み・問合せ先
笠間駅北口	自転車	1,500円	笠間駅前観光案内所 受付時間 8:30～17:30 TEL 0296-72-1212
	自動車	4,200円	
稲田駅前	自転車	1,500円	JR 稲田駅 受付時間 7:00～17:00 TEL 0296-74-2300
	自動車	4,200円	
福原駅前	自動車	4,200円	JR 福原駅 受付時間 7:00～17:00 TEL 0296-74-2307
友部駅北口	自転車	1,500円	笠間市役所市民活動課 受付時間 8:30～17:30 TEL 0296-77-1101(内線 135) TEL 0299-37-6611(内線 135)
友部駅南口	自動車	5,000円(市内在住の方) 7,000円(市外在住の方)	

※満車になり次第締め切りますのでご了承ください。

⑪岩間図書館 ボランティアを募集

募集内容 岩間図書館で活動している3つのボランティアグループの新メンバーを募集します。

グループ名	主な活動内容
めだかクラブ	絵本や紙芝居の読み聞かせを行う。 『おはなしのとびらと紙芝居』（毎月第2土曜日 14:00～） 『おはなし会』（毎月第4土曜日 11:00～） その他、市内施設等で実施。
虹の会	大型紙芝居の制作と紙芝居の読み聞かせを行う。 『おはなしのとびらと紙芝居』（毎月第2土曜日 14:00～） その他、保育園・幼稚園の図書館訪問時や市内施設で実施。
ラッコの会	“ブックスタート事業”のサポート。 保健センター3・4か月児相談の会場に出向き、赤ちゃんと保護者とが絵本を紹介してふれあう楽しさを伝え、絵本の読み聞かせを行いながら、絵本などが入ったバックを手渡しする。

上記のボランティア活動に興味・関心があり、メンバーとして活動していただける方。

なお、後日職員による研修会を予定しています。詳しくは、岩間図書館までお問い合わせください。

申込期限 3月31日（水）まで

申・問 岩間図書館 TEL 0299-45-2082

