

### ⑪訪問カットサービスを実施します

理容組合・美容組合の協力により、理容師・美容師を各家庭に派遣し、頭髪のカットを行う訪問カットサービス（共同募金配分金事業）を実施します。

- 日程** ① 6月実施 申込締切 5月26日(水)  
② 9月実施 申込締切 8月25日(水)  
③ 12月実施 申込締切 11月10日(水)  
④ 3月実施 申込締切 2月23日(水)

**対象者** 市内在住で、お店での理容・美容サービスを利用することが困難な在宅の身体障がい者（児）や寝たきりの高齢者等（介護保険認定で要介護3以上の方、身体障害者手帳2級以上の方）

**内容** 原則として頭髪のカットのみ

**利用料金** 一人1回 1,000円

**申・問** 社会福祉協議会

本所・友部支所 TEL 0296-77-0730

笠間支所 TEL 0296-73-0084

岩間支所 TEL 0299-45-7889

### ⑫岩間公民館和菓子講座の参加者を募集

和菓子はヘルシーなスイーツです！

初めての方にもつくれるおなじみの和菓子『黒糖まんじゅう&どら焼き』をプロの職人から学びます。

**日時** 6月11日（金）  
午前9時30分～11時50分

**場所** 市民センターいわま 1階調理室

**対象** 市内在住、在勤の方

**定員** 20名（定員を超えた場合は抽選。お申込みの方全員にはがきでお知らせします）。

**参加費** 1,000円

**講師** 中村 真樹さん

**申込方法** 岩間公民館で直接申込むか、はがきに①講座名②郵便番号・住所③氏名（ふりがな）④電話番号を記入の上、5月23日（日）必着で申込みください。

**受付時間** 午前9時～午後5時30分  
（月曜日休館）

**問** 岩間公民館  
〒319-0294 笠間市下郷5140  
TEL 0299-45-2080

### ⑬「笠間市補助金等検討委員会」の委員を募集

市が交付する補助金等について、客観的な視点から効率的、効果的かつ適正であるかを検証するために設置する、「笠間市補助金等検討委員会」の委員の一部を公募します。

**任期** 委嘱の日から1年間

**会議の回数** 5月～10月の期間中10回程度  
（1回の会議時間は、2時間程度）

**報酬** 委員会に出席した場合に、日額4,500円を支給します。

**募集人員** 1名

- 対象者** ①平成22年4月1日現在、20歳以上の方  
②市内に在住、在勤している方  
③5月～10月の期間中10回程度の平日（昼間）に開催する委員会に出席できる方  
④市税および市の各種料金を滞納していない方  
⑤国、県、市の議員、または常勤の公務員でない方  
⑥市の補助金交付団体の役員でない方

<申込方法>

- 提出書類** ①必要事項を記入した公募委員申込書（任意様式可）（氏名・性別・生年月日・住所・連絡先・職業・主な経歴を記入）※申込書は財政課・各支所に用意してあります。また、ホームページからもダウンロードできます。  
②「応募の動機」を400字程度で記入して提出してください。（任意様式）

**提出方法** 持参、郵送または電子メールによる提出  
（応募書類は返却しません。）

**申込期限** 5月12日（水）まで（必着）

**決定通知** 決定後速やかに応募者全員に結果を通知します。

**申・問** 財政課（内線216・217・218）

FAX 0296-78-0612

Eメール info@city.kasama.lg.jp

### ⑦水道メーター検針にご協力を

5月10日（月）～20日（木）に検針員が水道メーター検針にお伺いします。

○メーターボックスの上に車や物を置かないでください。

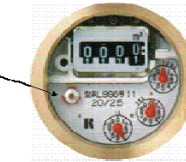
○メーターボックスの中は、いつもきれいにしておいてください。

○犬を飼っている方は、メーターボックス付近から離してつないでください。

#### 宅内漏水にご注意を

メーター検針時に漏水が発見されることがあります。漏水を見つけるためには家庭内の蛇口等をすべて閉めて、水道メーター[下図参照]を確認することをお勧めします。漏水を発見したときは、笠間市指定給水装置工事業者に修理を依頼し、水道課へ5月25日（火）までにご連絡ください。

蛇口を開けても、この部分（パイロット）が回っている場合は漏水です。



※長期間の外出を予定される方は、メーターボックス内のバルブを閉めてお出かけください。

※笠間市指定給水装置工事業者については水道課へお問い合わせください。

**問** 水道課（内線71232・71233）

### ⑧いばらき出会いサポートセンターへの入会を助成します

いばらき出会いサポートセンターを利用して情報提供を受けるとともに、市内で行う出会いパーティーへの積極的参加をねらいとして「いばらき出会いサポートセンター」の入会に対する助成を行います。

- 対象者** ①市内に居住する20歳以上の結婚を希望する独身の方。  
②新たにセンターの入会が認められた方。  
③市内で開催する出会い創出事業の情報提供を受ける方。  
④市税を完納している方。

**助成金の額** 入会金の2分の1（5,000円）

**申請添付書類** サポートセンター入会領収書および会員証

**問** 市民活動課（内線134・135）

### ⑨まちづくり出前講座をご利用ください

まちづくり出前講座は、学びたい講座を市民の皆さんが選び、講師が皆さんの地域へ向いて講座を開催するものです。身近な問題から専門的な講座まで、楽しく学べるメニューをたくさん用意しています。年度始めの総会での活用や、地域・団体・グループの学習機会等としてお役立てください。

**対象** 市内に在住、在勤、在学している方で、5名以上で構成されたグループ。

**講座内容** 市民の皆さんが講師となり知識や経験を活かした講座を開講する市民編と、市職員が講師となり、行政の取り組みなどについてお話しする行政編を用意しています。お好きな講座をお選びください。講座メニューは市民活動課や市のホームページから入手できます。

**講師料** 無料です。ただし、講座に必要な材料等がある場合は、実費負担となります。

**問** 市民活動課（内線134・135）

### ⑩「春季都市緑化祭」を開催します

インテリアグリーン作りや球根つかみ取りなど、緑とふれあう楽しいイベントを予定しています。なお、つかみ取りなどの無料配布物をお持ち帰りになる場合には、無料配布物の袋等は用意しませんので、『エコバック』などをご持参ください。

また、市民の方から樹木（山ぼうし・高さ約2m）を提供していただいておりますので、ご希望の方は、下記問い合わせ先か当日担当者にお問い合わせください。

※春季都市緑化祭は、4月1日から6月30日までの「都市緑化推進運動期間」に県内8か所の県営都市公園で開催されています。

**日時** 5月16日（日）  
午前10時～午後3時

※雨天の場合は中止となります。

**会場** 笠間芸術の森公園 三館広場  
（県陶芸美術館前の広場）

**内容** インテリアグリーン教室、球根のつかみ取り、竹垣教室、竹細工作成教室、無料配布コーナーなど

**問** 都市計画課（内線586）