

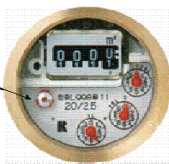
### ⑨水道メーター検針にご協力を

平成23年1月10日(月・祝)～20日(木)に検針員が水道メーター検針にお伺いします。  
○メーターボックスの上に物を置いたり、車を止めたりしないでください。  
○メーターボックスの中は、いつもきれいにしておいてください。  
○犬を飼っている方は、メーターボックス付近から離してつないでください。

#### 宅内漏水にご注意を

メーター検針時に漏水が発見されることがあります。漏水を見つけるためには家庭内の蛇口等をすべて閉めて、水道メーター[下図参照]を確認することをお勧めします。漏水を発見したときは、笠間市指定給水装置工事事業者に修理を依頼し、上下水道部水道課へ1月24日(月)までにご連絡ください。

蛇口を閉めても、この部分(パイロット)が回っている場合は漏水です。



※長期間の外出を予定される方は、急な漏水に備えるため、メーターボックス内のバルブを閉めてお出かけください。

#### 水道の工事について

漏水修理工事ならびに給水工事を行う際は、笠間市指定給水装置工事事業者以外の方は、工事を認めていませんので、ご注意ください。

※笠間市指定給水装置工事事業者については水道課へお問い合わせください。

#### 水道は届出制です

水道の使用を開始または中止する場合には届出が必要になります。

中止の届出がない場合、水道を使用しない期間も基本料金が発生しますので、ご注意ください。

☆市外に引っ越すときや、長期間留守等で一時的に止めたいとき→中止届

☆市内に転居するとき→現在使用している場所の中止届および新たに使用する場所の開始届

問 水道課 (内線 71232・71233)

### ⑩「街角ふれあいコンサート」の出演者を募集

市では、平成23年3月に開催される、「第7回クールシュヴェール国際音楽アカデミーinかさま」期間中に行われる「街角ふれあいコンサート」に出演する方を募集します。幅広いジャンルの方からのご応募をお待ちしています。

#### 開催予定日

平成23年3月22日(火)午後7時～23日(水)午後7時～  
24日(木)午後7時～  
25日(金)午後7時～  
26日(土)午前11時～  
27日(日)午前11時～  
28日(月)午後7時～



出演時間 上記開催予定日の1日のうち20分～1時間程度

出演場所 市内の公共施設や事業所等

※開催日によって、会場が変わります。

応募方法 「出演申込書」に必要項目を記入の上、各公民館(岩間・笠間・友部)まで提出してください。「出演申込書」は、各公民館の窓口にあります。(ホームページからダウンロードすることもできます。)

※初めて申込みをされる方は、演奏のサンプル(CDまたはMD)を提出してください。

応募期限 平成23年1月14日(金)

問 笠間公民館 TEL 0296-72-2100

FAX 0296-72-2103

※音楽のジャンルは、室内楽、吹奏楽、声楽、ジャズ等幅広く募集します。

※演奏する曲目の中に、笠間市にゆかりのある歌手「坂本九」さんの曲を1曲程度入れてください。(可能な範囲で)

※コンサート当日のリハーサルについては、会場の都合によりお受けできない場合があります。

※出演者の方には、交通費等の実費程度をお支払します。

※会場の都合により希望日時にならない場合もあります。

※希望多数の場合は、出演できない場合があります。

### ⑪女性のための創業支援セミナーの参加者を募集

日時 平成23年1月29日(土)  
午前10時30分～午後4時30分  
平成23年2月5日(土)  
午前10時～午後4時30分

場所 女性プラザ男女共同参画支援室  
(水戸市三の丸 1-7-41 いばらき就職支援センター3階)

※車でお越しの方は県庁 三の丸庁舎駐車場をご利用ください。

対象 創業に関心のある女性、または創業して間もない女性

定員 40名(先着順)

参加費 無料

申・問 茨城県女性プラザ男女共同参画支援室  
TEL 029-233-3982

### ⑫(社)笠間市社会福祉協議会「介護事業所」の職員を募集

(社)笠間市社会福祉協議会では、平成23年4月1日付けで採用する介護事業所職員の採用試験を実施します。

採用予定人数 介護支援専門員若干名

受験資格 福祉活動に情熱を持ち、介護支援専門員の資格を有する方

申込期限 平成23年1月7日(金)

申込方法 受験願書を社会福祉協議会本所へ本人が直接持参してください。

※受験願書は、社会福祉協議会本所および各支所で交付します。(代理の方でも可)

※受験願書を郵便で請求する場合は、封筒の表に「職員採用試験申込用紙請求」と朱書きし、返信用封筒(あて先を明記し、120円切手を貼ったA4サイズの入る封筒)を必ず同封して、笠間市社会福祉協議会本所あてに送付してください。

試験の方法 作文試験、面接試験、資格調査等

試験日 平成23年1月16日(日)

試験場所 (社)笠間市社会福祉協議会本所(友部社会福祉会館)

受験料 無料

申 〒309-1704 笠間市美原 3-2-11

(社)笠間市社会福祉協議会

問 (社)笠間市社会福祉協議会

本所・友部支所 TEL 0296-77-0730

笠間支所 TEL 0296-73-0084

岩間支所 TEL 0299-45-7889

健康・医療・介護・育児など24時間年中無休無料で相談が受けられます。  
かさま健康ダイヤル24

### ⑬緊急雇用創出事業(介護雇用プログラム)による求職者の募集

介護事業所で働きながら、ホームヘルパー2級の養成講座を受講することで、資格を取得することができます。

本事業は、介護事業所の労働時間だけでなく、養成機関の受講時間についても、賃金が支給されるうえ、養成機関の受講料についても事業所が負担します。

また、雇用期間終了後も、資格を生かした就職が可能になりますので、ぜひご利用ください。

待遇面等については、最寄りのハローワークか、直接下記の実施事業者へお問い合わせください。

実施事業者 社会福祉法人 木犀会

TEL 0296-78-1133

FAX 0296-78-1166

### ⑭「父親であることを楽しもう」講演会の参加者を募集

男性の育児スタイルや働き方についての講演です。育児も、仕事も、人生も、笑って楽しめる父親になるために、子育て中のお父さん、これからお父さんになる方、また子育て支援団体の方を募集します。

日時 平成23年1月22日(土)

午後1時～3時40分

集合時間 午前11時(笠間市役所)

場所 レイクエコー(行方市宇崎1389)

講演 演題「父親であることを楽しもう!～仕事も家庭も楽しむ方法～」

講師 安藤哲也さん(NPO法人ファザーリングジャパン代表)

パネルディスカッション

定員 40名(定員になり次第締切)

参加費 無料

申込期限 平成23年1月7日(金)

※昼食は各自でお願いします。

申・問 笠間市男女共同参画推進連絡協議会事務局 秘書課男女共同参画推進室(内線225)