

### ③水道メーター検針にご協力を

5月10日(火)～20日(金)に検針員が水道メーター検針にお伺いします。

○メーターボックスの上に物を置いたり、車を停めたりしないでください。

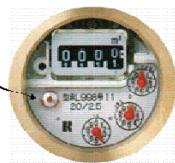
○メーターボックスの中は、いつもきれいにしておいてください。

○犬を飼っている方は、メーターボックス付近から離してつないでください。

### 震災に伴う宅内漏水にご注意を

震災後に宅内漏水が発見されています。漏水を見つけるためには家庭内の蛇口等をすべて閉めて、水道メーター[下図参照]を確認することをお勧めします。漏水を発見したときは、笠間市指定給水装置工事業者に修理を依頼してください。

蛇口を閉めても、この部分(パイロット)が回っている場合は漏水です。



※長期間の外出を予定される方は、急な漏水に備えるため、メーターボックス内のバルブを閉めてお出かけください。

### 水道の工事について

漏水修理工事ならびに給水工事を行う際は、笠間市指定給水装置工事業者以外の方は、工事を認めていませんので、ご注意ください。

※笠間市指定給水装置工事業者については水道課へお問い合わせください。

### 水道は届出制です

水道の使用を開始または中止する場合には届出が必要になります。

中止の届出がない場合、水道を使用しない期間も基本料金が発生しますので、ご注意ください。

☆市外に引っ越すときや、長期間留守等で一時的に止めたいとき→中止届

☆市内に転居するとき→現在使用している場所の中止届および新たに使用する場所の開始届

問 水道課(内線 71232・71233)

### ④水道料金・下水道使用料について

●3月のメーター検針は、5月に延期しました。検針した使用水量が4か月分になるため、6月・7月の2回に分けて、口座振替および納入通知書を発送します。

※使用水量の算定については、①②のどちらか少ない水量を6月と7月に請求する水量とします。

①今回検針した水量の2分の1

②前3回(22年9月・11月・23年1月検針分)の平均水量

※①が②より多い場合は、震災による漏水とみなすため、減免申請の手続きは必要ありません。

●水道が使用できなかった期間を考慮し、6月に請求する水道料金については、基本料金1か月分の3分の1を減額します。また、下水道・農集使用料についても、水道をご使用の方については同じ扱いとします。

※3月20日以降に使用を開始した方は対象にはなりません。

問 水道課(内線 71232・71233)

下水道課(内線 71130・71111)

### ⑤有害鳥獣捕獲のお知らせ

農作物への被害を防止するため、有害鳥獣捕獲を次のとおり実施します。

期間 5月21日(土)～6月19日(日)

実施時間 日の出～日没

実施区域 笠間市内全域(実施する区域には、当日広報車でお知らせします)

捕獲鳥獣 イノシシ・カラス・ハクビシン・タヌキ

捕獲方法 銃器およびわなによる捕獲

従事者 笠間市有害鳥獣捕獲隊

問 環境保全課(内線 125)

※わなが仕掛けてある周辺には、看板が設置されています。

## 注意

この周辺に

イノシシを捕まえるための

わながあります。

笠間市有害鳥獣捕獲隊・笠間市

### ⑫看護師を募集しています(笠間市立病院)

笠間市立病院では、看護師を募集しています。

受付期間 随時

申込方法 市販の履歴書(写真を貼付したもの)に必要な事項を記入の上、笠間市立病院までお申し込みください。(履歴書は返却しませんので、ご了承ください。)

職種	職務内容	勤務時間	募集人数	時給
看護師	笠間市立病院における病棟・外来看護業務	午前8時30分～午後5時15分で週2～5日(日数・時間相談)	2名	看護師:1,580円 准看護師:1,300円

勤務地 笠間市立病院

雇用期間 採用日～平成24年3月31日

通勤手当 一定の基準を満たした場合に支給

選考方法 書類選考および面接等により決定

資格等 看護師または准看護師

申・問 笠間市立病院 事務局 TEL 0296-77-0034

### ⑬公民館『パソコン教室』の受講生を募集

会場	コース	開催日	内容	申込期限
笠間公民館	A	6月3日(金)・4日(土)	ワード(初級)	5月17日(火)必着
	B	6月7日(火)・8日(水)		
友部公民館	C	6月17日(金)・18日(土)	入門	5月31日(火)必着
	D	6月21日(火)・22日(水)		
岩間公民館	E	6月24日(金)・25日(土)	エクセル(初級)	6月7日(火)必着
	F	6月28日(火)・29日(水)		

内容 【入門】パソコンの基礎やマウス操作、文字入力の基本操作、インターネットの利用、メールの送受信等を学習します。

【ワード(初級)】ワードの基礎知識と基本操作から、漢字変換・書式設定等を学習します。

【エクセル(初級)】エクセルの基礎知識と基本操作から計算式を使用した表作成を学習します。

時間 午前9時30分～午後4時30分

対象 市内在住または在勤の方

定員 各コース20名(定員を超えた場合は抽選)

使用機種 ウィンドウズ・ビスタ

受講料 入門コース:2,400円 ワード(初級)・エクセル(初級)コース:2,600円

※受講料には教科書代等を含みます。

申込方法 最寄りの公民館窓口で直接申し込むか、はがきに①パソコン教室、②コース名、③郵便番号、④住所、⑤氏名(フリガナ)、⑥電話番号を記入の上、お申し込みください。

受付時間 午前9時～午後5時15分(月曜日は休館)

※募集人員に満たないときには、開講できない場合がありますのでご了承ください。

申・問 笠間公民館 〒309-1613 笠間市石井 2068-1 TEL0296-72-2100

友部公民館 〒309-1737 笠間市中央 3-3-6 TEL0296-77-7533

岩間公民館 〒319-0294 笠間市下郷 5140 TEL0299-45-2080