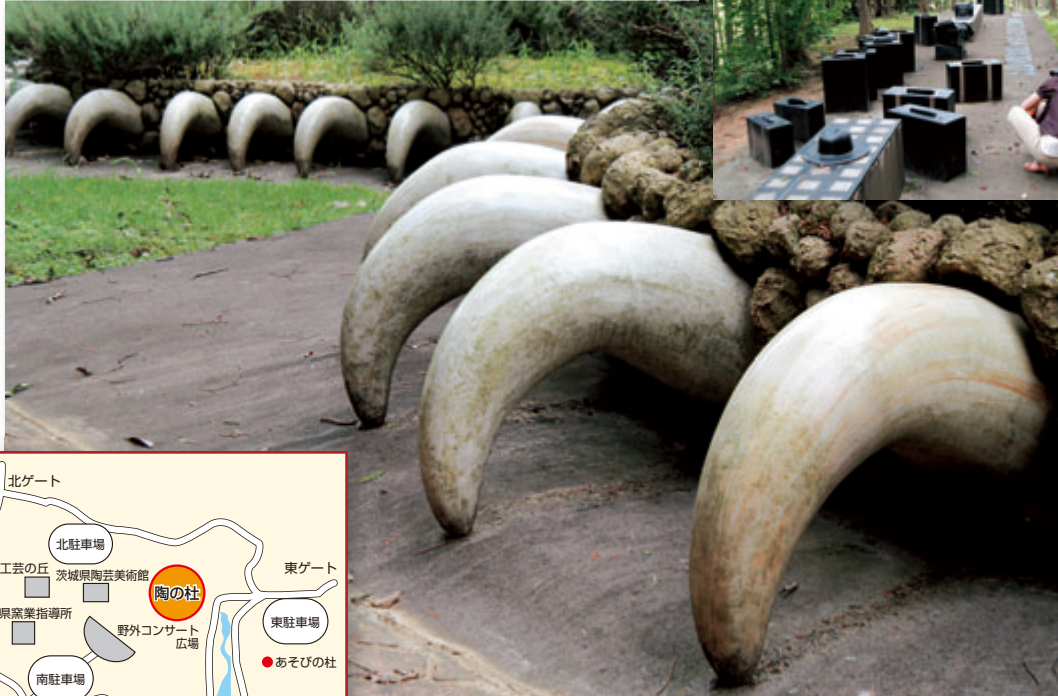


魔法の森「陶の杜」(笠間市笠間)

マジシャンクレーのプラットフォーム



ローズマリーの爪



MAP

土の魔術師たちが集う不思議な空間

笠間芸術の森公園内の小高い一角に、不思議な場所があります。土を自由に操る魔術師たちが集まり、自分たちの遊びの森を作ったのです。

名称は「陶の杜」。平成14年にオープンしました。陶芸家の伊藤公象さんがプロデュースし、市内の若手作家29人が制作した不思議な陶の作品17点が、美しいひのきの森に点在しています。延々と続く陶の道、音を奏でる陶楽器、魔女たちが使う秘密のプラットフォーム、鋭く巨大な爪を持つローズマリーの花壇、さりげなく置かれた番犬の首輪など、ユニークな作品が皆さんの来訪を待っています。

入口は、茨城県陶芸美術館の裏手をちよつと登ったところ。秋晴れのこの時期、自由な感性で土の魅力に触れてみてはいかがでしょうか。

- ◆ **開園時間** 午前8時30分〜午後5時
- ◆ **面積** 約5.6ヘクタール
- ◆ **園路総延長** 約2キロメートル
- ◆ **高低差** 20メートル
- ◆ **問合せ先** 都市計画課(内線587)

人口と世帯数 9.1 現在 (前月比)

●人口	80,681人 (-42)
●男	39,479人 (-13)
●女	41,202人 (-29)
●世帯数	27,460世帯 (+14)

○広報かさまに掲載されているあなたの写真を差し上げます。問合せは秘書課(内線225)まで。

○市ホームページモバイル版では、行政・災害などのさまざまな情報をお届けしています。



アドレス
<http://www.city.kasama.lg.jp/mobile/>

