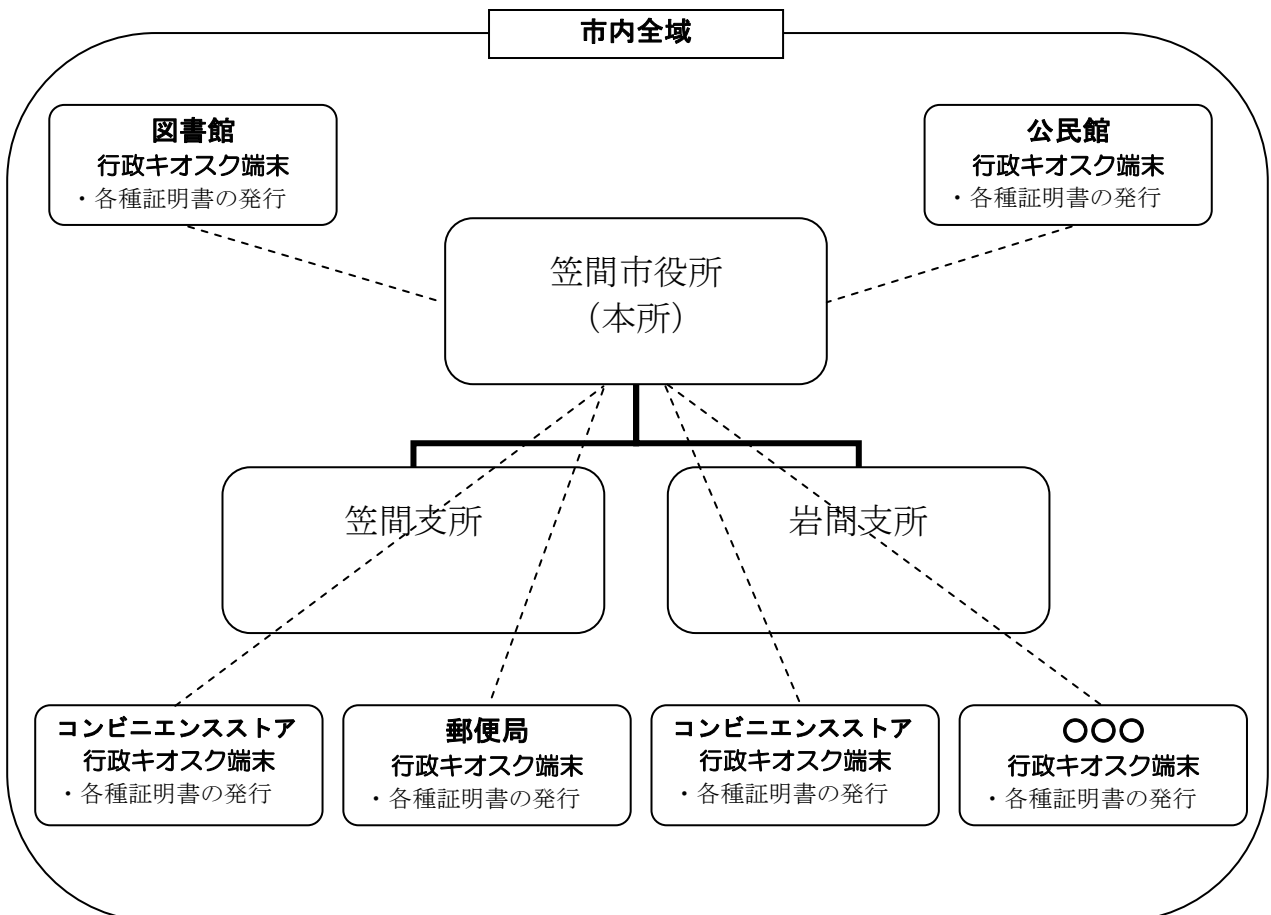


## IT 戦略会議のイメージ

## 1. 国民本位の電子行政の実現

## 【重点施策】

- 行政サービスの中で、利用頻度が高く、週 7 日 24 時間入手できることによる国民の便益が高いサービス（例：住民票，印鑑証明，戸籍謄抄本等の各種証明書の入手等）を特定し，それらをオンライン又は民間との連携も含めてオフライン（例：行政キオスク端末）で利用できるようにする。
- 2013 年までに，コンビニエンスストア，行政機関，郵便局等に設置された行政キオスク端末を通して，国民の 50%以上が，サービスを利用することを可能とする。



- ・公民館，図書館は，開館日の開館時間に，各種証明書の発行が可能。
- ・コンビニエンスストアは，原則年中無休。開店時間は，店舗によって差異がある。
- ・郵便局は，現在の営業時間の中から可能な時間を設定（現時点では不明）。

	平日	土曜日	日曜日・休日
郵便窓口	9:00～17:00	お取り扱いしません	お取り扱いしません
ゆうゆう窓口	8:00～20:00	8:00～20:00	9:00～15:00
貯金窓口	9:00～16:00	お取り扱いしません	お取り扱いしません
A T M	8:45～19:00	9:00～17:00	9:00～17:00

参考（営業時間）：笠間郵便局

## 郵便局での諸証明書発行

現在，先行自治体で実施されている郵便局での諸証明書（住民票，戸籍，印鑑証明書等）の発行業務は，実施日：平日（月曜日～金曜日），開設時間：午前 9 時～午後 4 時まで。

	平日	土曜日	日曜日・休日
郵便窓口	9:00～17:00	お取り扱いしません	お取り扱いしません
貯金窓口	9:00～16:00	お取り扱いしません	お取り扱いしません
A T M	9:00～17:30	9:00～12:30	お取り扱いしません

参考（営業時間）：福原郵便局，大池田郵便局

## 【参考】各地点からの距離・所要時間

郵便局から笠間支所まで（参照：笠間市内郵便局位置図）

ルート	距離	所要時間（自動車）
大池田郵便局～笠間支所	約 8.5 km	約 19 分
福原郵便局 ～笠間支所	約 6.5 km	約 13 分

出所：Google マップ

## 主要国道

路線名		距離	所要時間（自動車）
一般国道 50号	笠間市355号交差点 ～友部町	約 3.5 km	約 6 分
	友部町～内原町	約 5.4 km	約 6 分
一般国道 355号	岩間町～友部町	約 5.3 km	約 6 分
	友部町～笠間市終点	約 7.6 km	約 13 分

出所：関東地方整備局 道路時刻表

注) 所要時間には、実際に走行している時間のほかに一時停止、信号待ち、交通渋滞による停車時間が含まれています。  
一般国道については、市町村役場（市町村役場が街はずれにある場合は繁華街や駅などの代表的な地点）に最も近い、他の道路と交差している地点（交点）を市町村の中心地とみなし、市町村名で表示しています。  
このほか、道の駅が在る場合はその名称を、高速道路との交点については、「○○IC」、市町村の中心地以外で他の一般国道と交差している地点は、「○○市○○号交点」と表示しています。