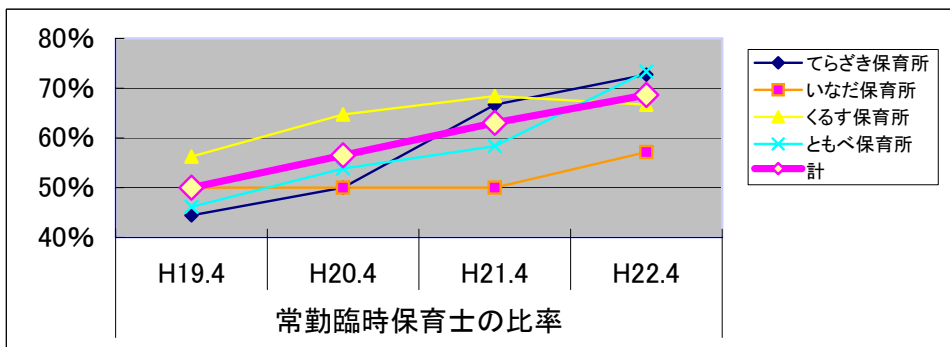


### 公立保育所職種別職員数



公立保育所の保育士数は、平成19年が55人で、その内訳は正職員が23人、臨時職員が32人でしたが、平成16年以降正職員を採用しなかったことから正職員が年々減少し、平成22年では総数61人中正職員が16名、臨時職員が45人となっています。  
また、常勤保育士51人のうち、臨時職員が35人で臨時職員の占める割合が68.63%と高くなっています。

各年4月1日現在

年度	施設	正職員					臨時職員						保育士 総数	うち常勤 保育士 (a+b)	常勤保育士で の臨時職員の 比率 b/(a+b)
		所長	保育士 a	調理員	用務員	計	保育士 (常勤) b	保育士 (パート)	保育士計	栄養士	用務員	計			
平成19年	てらざき保育所	1人	5人	1人		7人	4人	1人	5人		1人	6人	10人	9人	44.44%
	いなだ保育所	1人	4人	1人	1人	7人	4人	2人	6人			6人	10人	8人	50.00%
	くるす保育所	1人	7人	1人		9人	9人	3人	12人	1人		13人	19人	16人	56.25%
	ともべ保育所	1人	7人	1人		9人	6人	3人	9人		1人	10人	16人	13人	46.15%
	計	4人	23人	4人	1人	32人	23人	9人	32人	1人	2人	35人	55人	46人	50.00%
平成20年	てらざき保育所	1人	4人	1人		6人	4人	1人	5人		1人	6人	9人	8人	50.00%
	いなだ保育所	1人	4人	1人		6人	4人	1人	5人		1人	6人	9人	8人	50.00%
	くるす保育所	1人	6人	1人	1人	9人	11人	2人	13人	1人		14人	19人	17人	64.71%
	ともべ保育所	1人	6人	1人		8人	7人	4人	11人		1人	12人	17人	13人	53.85%
	計	4人	20人	4人	1人	29人	26人	8人	34人	1人	3人	38人	54人	46人	56.52%
平成21年	てらざき保育所	1人	3人	1人		5人	6人	1人	7人		1人	8人	10人	9人	66.67%
	いなだ保育所	1人	3人	1人		5人	3人	1人	4人		1人	5人	7人	6人	50.00%
	くるす保育所	1人	6人	1人	1人	9人	13人	3人	16人	1人		17人	22人	19人	68.42%
	ともべ保育所	1人	5人	1人		7人	7人	3人	10人		1人	11人	15人	12人	58.33%
	計	4人	17人	4人	1人	26人	29人	8人	37人	1人	3人	41人	54人	46人	63.04%
平成22年	てらざき保育所	1人	3人	1人		5人	8人	1人	9人		1人	10人	12人	11人	72.73%
	いなだ保育所	1人	3人	1人		5人	4人	1人	5人		1人	6人	8人	7人	57.14%
	くるす保育所	1人	6人	1人	1人	9人	12人	4人	16人	1人		17人	22人	18人	66.67%
	ともべ保育所	1人	4人	1人		6人	11人	4人	15人		1人	16人	19人	15人	73.33%
	計	4人	16人	4人	1人	25人	35人	10人	45人	1人	3人	49人	61人	51人	68.63%