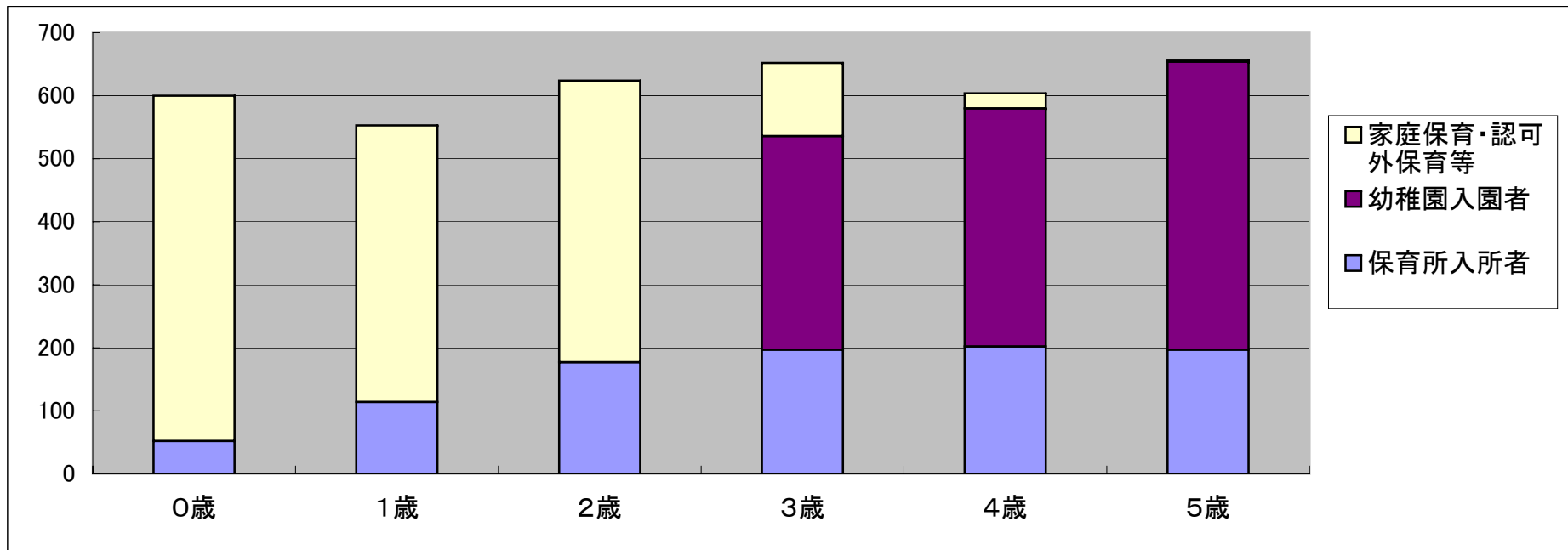


就学前児童の構成比



児童数：平成22年

	0歳	1歳	2歳	3歳	4歳	5歳	計
人口（0歳～5歳）	600人	553人	624人	652人	604人	657人	3,690人
保育所入所者数（4月1日）	52人	114人	177人	197人	202人	197人	939人
構成比（入所率）	8.7%	20.6%	28.4%	30.2%	33.4%	30.0%	25.5%
幼稚園入園者数（5月1日）	—	—	—	339人	378人	457人	1,174人
構成比（入園率）	—	—	—	52.0%	62.6%	69.5%	31.8%
家庭保育・認可外保育等	548人	439人	447人	116人	24人	3人	1,577人
構成比	91.3%	79.4%	71.6%	17.8%	4.0%	0.5%	42.7%

就学前児童が保育施設へどのような比率で入所しているかを年齢別に表すと、保育所に入所している児童より幼稚園を利用して
いる割合が高く、就学前（5歳）になると大多数の児童が保育所又は幼稚園に入所（園）しています。