

# 図書館利用案内

— Kasama City Library —



Kasama

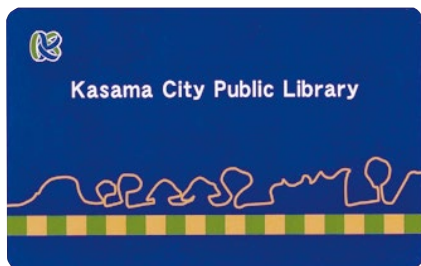
Tomobe

Iwama

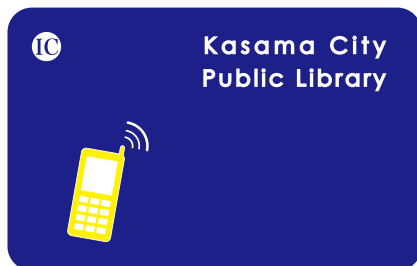


笠間市立図書館

# 📖 はじめて借りるとき



サービスカード



利用者番号登録済証

サービスカード以外で登録された場合の利用者番号が記載された控えのカードとなります（紙製）

**ご登録いただくと、市内の図書館3館で利用できます。**

サービスカードまたは携帯電話・スマートフォン（FeliCa機能付のもの※一部の機種で対応できないものがあります）・交通系ICカード（Suica・PASMOなど）のいずれかで登録できます。

- 氏名・住所が確認できるものをお持ちください（例：免許証・学生証など）。住所等が変更になった場合も同様です。小学生以下は必要ありません。
- 登録された本人のみ有効です。
- サービスカードを紛失・破損した場合は、再発行時にカード代がかかります。
- 携帯電話・スマートフォンで登録した方で、機種変更された場合は、新しい機種と利用者番号登録済証をお持ちの上、お申し出ください。
- 図書館の利用をやめる時は、お申し出ください。

※登録された個人情報とは、図書館における業務でのみ管理・使用します。

※2年に1度登録内容の更新手続きが必要です。更新時期に自動貸出機の画面に表示されますので、表示の際は窓口までお越しください。

※5年間貸出利用がない場合、登録は抹消されます。

## 📖 借りるとき

自動貸出機をご利用ください。

- カード、または携帯電話等で登録されている方はその端末を必ずお持ちください。
- 笠間市立図書館の資料は「ICタグ」を使用しています。  
貸出手続きをしないでゲートを通ると、ブザーが鳴ります。
- カードの取り忘れには、十分ご注意ください。
- マイバッグをお持ちください。

### 貸出点数・期間

資料	点数	期間
図 書	制限無し	2週間
雑誌（最新号を除く）		
CD・DVD・ビデオ		

※返却期限内で予約が無い場合のみ、延長申込日から2週間の延長が一度だけ可能です。

※延長は、図書館ホームページのマイページをご利用ください。

## 📖 返すとき

- 笠間市立図書館の資料は、なるべく借りた館で返却してください。
- 相互貸借資料は、借りた館の窓口でのみ返却できます。
- 開館中は、窓口に戻却資料をお持ちください。
- 閉館時は、ブックポストに入れてください。CD・DVD・ビデオは、袋に入れるか紙に包むなど、梱包をお願いします。

## 📖 予約

市内3館で所蔵している資料は予約ができます。受取館を指定して、窓口・図書館ホームページなどでお申し込みください。

### 予約点数

資料	点数
図書・雑誌	全館で合わせて30点
CD・DVD・ビデオ	全館で合わせて10点

- 予約資料は、取置でき次第、選択された方法でご連絡します。  
連絡方法は、「E-Mail」、「電話」、「着信のみ」、「連絡不要」があります。なるべく「E-Mail」、「着信のみ」、「連絡不要」を選択してください。  
※「電話」、「着信のみ」の場合、連絡は1回のみとし、追加連絡はしません。
- メールでの連絡を選択される場合は、図書館ホームページの“マイページ”からメールアドレスを登録してください。  
下記アドレスの受信設定をお願いします。  
【kasama-lib@info-a.lics-saas.nexs-service.jp】

## 📖 予約資料の受取

- 取置期間は、最初の連絡から1週間です。取置延長はできません。  
取置期限を過ぎた場合は、再連絡なしで予約取消となります。  
取置中の資料を取消した場合（期限切れも含む）、再予約は1週間以上期間を空けて予約してください。  
取置期限日は、図書館ホームページ「マイページ」でご確認ください。

- 予約取置資料を受け取る際は、窓口にお申し出ください。  
代理受取の場合、予約者のカードまたは利用者番号登録済証を持参してください。
- ご来館時にご用意できている分は、取置期限がきていない場合でも、すべてお借りください。CD・DVD・ビデオは、貸出点数を越えた場合、予約取消となりますのでご注意ください。

## 📖 リクエスト(所蔵がない資料について)

.....

所蔵していない資料は、笠間市在住者のみリクエストすることができます。

リクエスト用紙に記入し、ご本人が窓口にお申し込みください。

- コミックス・CD・DVD・雑誌は選定の参考としてのみ受付します。
- 状況により、ご提供できない場合もあります。

## 📖 ホームページ

.....

図書館ホームページから、資料検索・予約・延長ができます。

笠間市立図書館URL

<http://lib.city.kasama.ibaraki.jp/>



マイページにログインすると、貸出状況や予約状況を確認することができます。ログインには、カード番号とパスワードが必要です。パスワードの登録は、図書館ホームページの“マイページ”→サブメニュー“新規パスワード登録”よりお願いします。パスワードを忘れた場合も同様です。

- マイページの利用開始は、サービスカード登録申込日の翌開館日午後からとなります。
- 「My本棚」をご利用いただくと、借りた資料の履歴を確認することができます。
- 条件により、予約・延長できない資料もあります。

## 相 談

---

- 資料をお探しの際は、職員にご相談ください。回答に時間をいただく場合もあります。
- 学校の課題などで図書館に関する質問をする場合は、あらかじめご連絡をお願いします。

## コピー

---

著作権法の範囲内で、図書館の資料がコピーできます。  
窓口にお申し込みください。

- 白黒 . . . . . 1枚 10円
- カラー . . . . . 1枚 50円

## CD・DVD・ビデオの視聴

---

図書館所蔵CD・DVD・ビデオの鑑賞は、窓口にお申し込みください。

- 笠間**・**岩間**にはCDの試聴機があります。  
(申し込みの必要はありません)
- 1日1回のみ、最長3時間まで利用できます。

## 📖 インターネットの閲覧

インターネットの閲覧は窓口にお申し込みください。

- 1日1回30分のみ利用できます。
- プリントアウト、ゲーム、SNS等への書き込み、メール送受信などはできません。

## 📖 電子図書館

電子図書館URL

<https://www.d-library.jp/kasama/>



### ● 利用できる方

笠間市立図書館に登録があり、笠間市に在住・在勤・在学の方。

※在学の方の有効期限は、卒業予定年度末までです。

※住所等変更がある場合は、図書館までお申し出ください。

※図書館の貸出利用が5年間ない場合、電子図書館の利用もできなくなります。

### ● 申し込み方法

笠間市在住の方は不要です。

笠間市に在勤・在学の方は、申し込みの際に利用資格の確認ができるものをお持ちください。(例：社員証・学生証など)

### ● ログイン方法

初回は、サービスカード番号と生年月日(例：西暦年月日2006年4月23日生まれ→20060423)を入力してください。

※パスワード変更画面が表示されるので、変更してご利用ください。

※利用開始は、申込日の翌開館日午後からとなります。

※パスワードを忘れた場合は、図書館にお申し出ください。

## 利用点数・期間

	点数	期間
貸出	2点	2週間
予約	2点	(取置)1週間

※予約が無い場合のみ、延長が一度だけ可能です。

## 行事

各種イベント・展示などの詳細は、図書館ホームページ、Twitterなどをご覧ください。

## 館内利用

- 補助犬（盲導犬・聴導犬・介助犬）の同伴は、可能です。  
それ以外のペットの同伴はお断りします。
- 携帯電話・スマートフォンは、マナーモードでご利用ください。  
館内での通話は、エントランスホールをご利用ください。**笠間・友部**  
携帯電話ボックスをご利用ください。**笠間・岩間**
- 飲食は、2階休憩コーナーをご利用ください。**笠間・友部**  
1階市民ホールをご利用ください。**岩間**

※上記の場所以外では、アメやガムなどもご遠慮願います。

ただし、飲料については、フタつき容器（ペットボトルもしくは水筒）に限り、閲覧席での一時的な水分補給を可とします。飲み終わったら、こぼしたり、水滴で図書館資料等を濡らさないよう、机の下かカバンの中にしまってください。



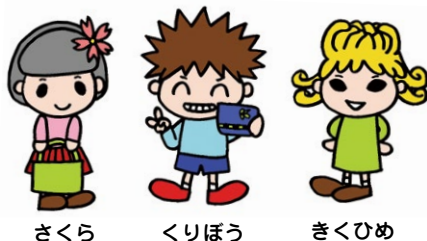
- 持込みパソコンが使用できる優先席があります。  
公衆無線LANが利用できます。
- 授乳室があります。 **笠間**・**友部**

## 📖 開館時間

平 日	土・日・祝日
午前9時～午後7時	午前9時～午後6時
12月の最終開館日	1月最初の開館日
午前9時～午後5時	午前10時～午後5時

## 📖 休館日

- ◇ 月曜日（祝日と重なった時は開館し、直後の平日が休館）
- ◇ 資料整理日
- ◇ 年末年始
- ◇ 特別整理日
- この他に、臨時休館する場合があります。
- 詳しくは、図書館カレンダーや図書館ホームページをご覧ください。



## 図書館からのお願い

図書館は公共の場です。マナーを守り、すべての人が快適に利用できるようにご協力ください。迷惑になるような行為と認めたときは、職員が声をかけさせていただき、場合によっては退館していただくこともあります。

### ●図書館の資料は大切に

図書館の資料は、皆さんの貴重な財産です。大切に取り扱いってください。

- ・返却期限をお守りください。長期未返却資料がある場合は貸出停止となります。
- ・資料への書き込み・切り取り・ページ折りなどは絶対にしないでください。
- ・お借りになった資料に、汚れ・書き込み・切り取り・乱丁・落丁・水濡れ・しみなどがあつた場合は、ご自分で修理せず、図書館にお知らせください。
- ・サービスカード・資料は、高温、低温、多湿に弱いため、冬場、夏場の車への放置、直射日光の当たる場所への放置、お風呂での読書などはしないでください。
- ・雨の日は、資料が濡れないよう、袋などに入れてお持ちください。
- ・最新の新聞・雑誌の閲覧は、おひとり1部ずつご利用ください。
- ・借りた資料を他の方に貸さないでください。

※万が一、資料を紛失・汚損・破損したときは、速やかに図書館に届け出てください。(弁償していただく場合があります)

### ●お静かに

おしゃべりやゲームをするなど、他の利用者の迷惑となる行為はしないでください。小さなお子様連れの保護者の方は、お子様が騒いだり、走り回ったりしないようご注意ください。音が鳴るくつなどもお断りします。

### ●居眠り

図書館内での座席または床等で、横になる、睡眠をとる行為はお断りします。

### ●鑑賞ブース・試聴機の使用

ヘッドホンからの音漏れのないよう、ご利用ください。

机の上に足を上げたり、履物を脱いだり、足を投げ出したり、寝転んで視聴・鑑賞することはできません。

### ●館内・図書館資料の撮影

許可した場合を除き、館内での撮影はできません。撮影を希望する際は、窓口にお申し出ください。

携帯電話・スマートフォン・デジタルカメラなどでの資料の撮影はできません。

### ●座席の占有

荷物や資料を置いたまま、長時間離席しないでください。長時間離席の場合、所有者の確認がとれない荷物は回収する場合があります。

貴重品にはくれぐれもご注意ください。

### ●禁煙

図書館は敷地内禁煙です。(電子タバコなど類似品も使用できません)

# 図書館MAP



## 笠間図書館

〒309-1613 笠間市石井2023-1

電話 0296-72-5046

e-mail [kasamatosho@city.kasama.lg.jp](mailto:kasamatosho@city.kasama.lg.jp)

twitter [kasama\\_klib](https://twitter.com/kasama_klib)

## 友部図書館

〒309-1722 笠間市平町2084

電話 0296-78-1200

e-mail [tomobetosho@city.kasama.lg.jp](mailto:tomobetosho@city.kasama.lg.jp)

twitter [tomobe\\_klib](https://twitter.com/tomobe_klib)

## 岩間図書館

〒319-0294 笠間市下郷5140  
市民センターいわま2階

電話 0299-45-2082

e-mail [iwamatosho@city.kasama.lg.jp](mailto:iwamatosho@city.kasama.lg.jp)

twitter [iwama\\_klib](https://twitter.com/iwama_klib)

